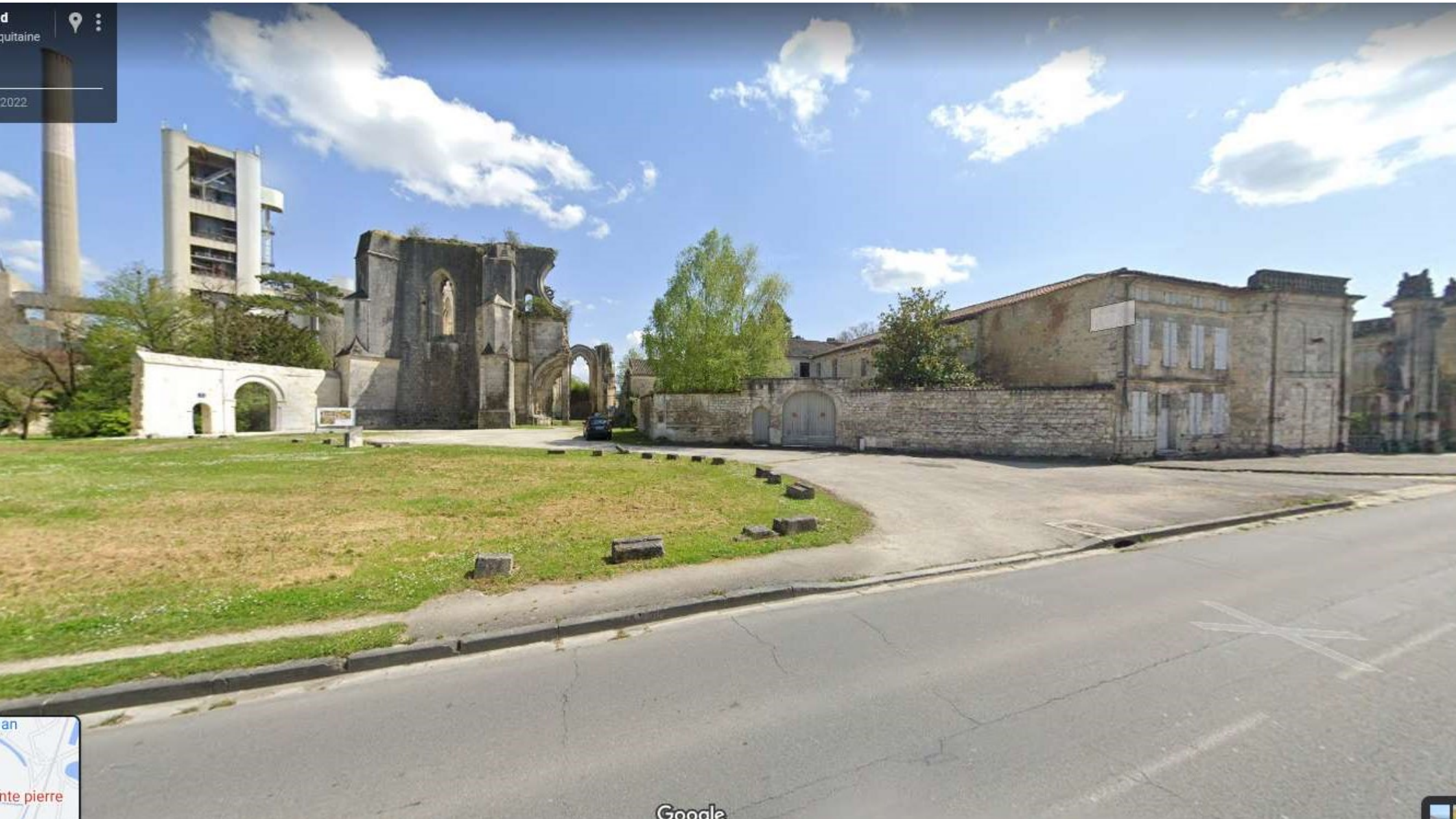








d
quitaine
2022



an
nte pierre

Google

Infrastructures et activités à forte empreinte écologique

- Usine d'incinération des O.M.
- Centre d'enfouissement technique
- RN10 : 14 000 poids lourds /jour
- Anciennes carrières non intégrées
- Entreprise de tri des déchets
- Cimenterie
- Industrie papetière
- Ligne ferroviaire Paris/Bordeaux – LGV
- Grandes cultures maïs irrigué

ATOOTS

- 8 200 habitants ↗
- GrandAngoulême (16 communes – 38 en 2017 : 140 000 habitants)
- scolaire : collège, SEM, 550 primaires
- Universitaire : École d'Ingénieur par Alternance, école d'infirmières, Droit, STAPS, AES, lycée agricole
- Tissu associatif dynamique
- Diversité de la population : âges, origines, revenus - QPV
- Espaces naturels : vallées, NATURA 2000, ZNIEF, zones boisées classées, ...
- Abbaye du XII au XVIIIème siècle

Qui sommes nous, d'où venons-nous,
où allons-nous ?

L'humanité

Nos modes de production, de
consommation, d'échange

Les inégalités sociales

L'état de la planète

**La question de son habitabilité
pour les générations futures**

les modèles dominants et leurs conséquences

Qu'est-ce qu'on subit ?

Qu'est-ce qui nuit à l'avenir du territoire ?

Sur quoi peut-on agir ?

Comment agir ?

Avec qui agir ?



Les alternatives

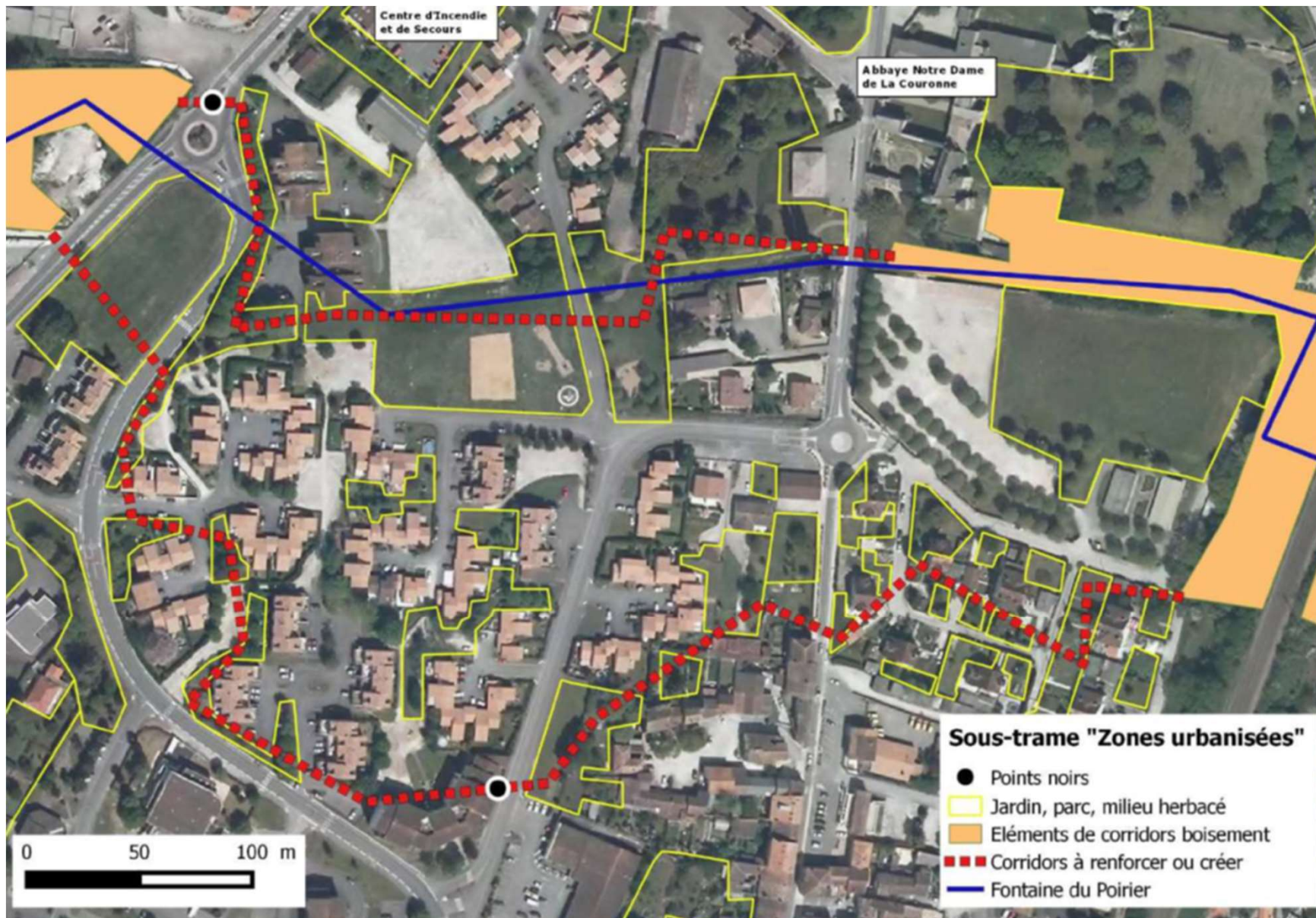
Passons à l'action !

Agenda 21 communal depuis 2009 (reconnu par l'État en 2013)

Poursuite via ODD 2030

Plan d'actions qui vise à informer, former, mobiliser, et faire participer les acteurs, comprenant :

- **Gestion différenciée des espace verts - suppression des pesticides**
- **Réalisation de l'Atlas de la Biodiversité Communale**
- **Evolution vers une restauration collective responsable**
- **Sensibilisation – entraînement des habitants et des acteurs**
- **Sobriété énergétique**
- **Développement des énergies renouvelables**
- **Réduction – tri – valorisation des déchets**
- **Déplacements alternatifs à la voiture, mobilités actives**
- **Programmes pédagogiques EEDD (tps scolaire, TAP, ALSH, tout public)**







Source : Ifr e

- ① L'espace vert libre   vocations multiples ② l'espace calme, am nag  de mobilier de repos
③ les espaces de jeux ④ les sanitaires publics et un  ventuel pr au ⑤ le ruisseau

Rappel du contexte

Un pôle d'attractivité au sud de l'agglomération

⇒ 3 Projets sur un même périmètre



Réouverture de la
halte ferroviaire
fin 2023

Création station
BHNS « Gare »
(phase 2)

Développement du
quartier de la contrée
(pôle d'habitat)

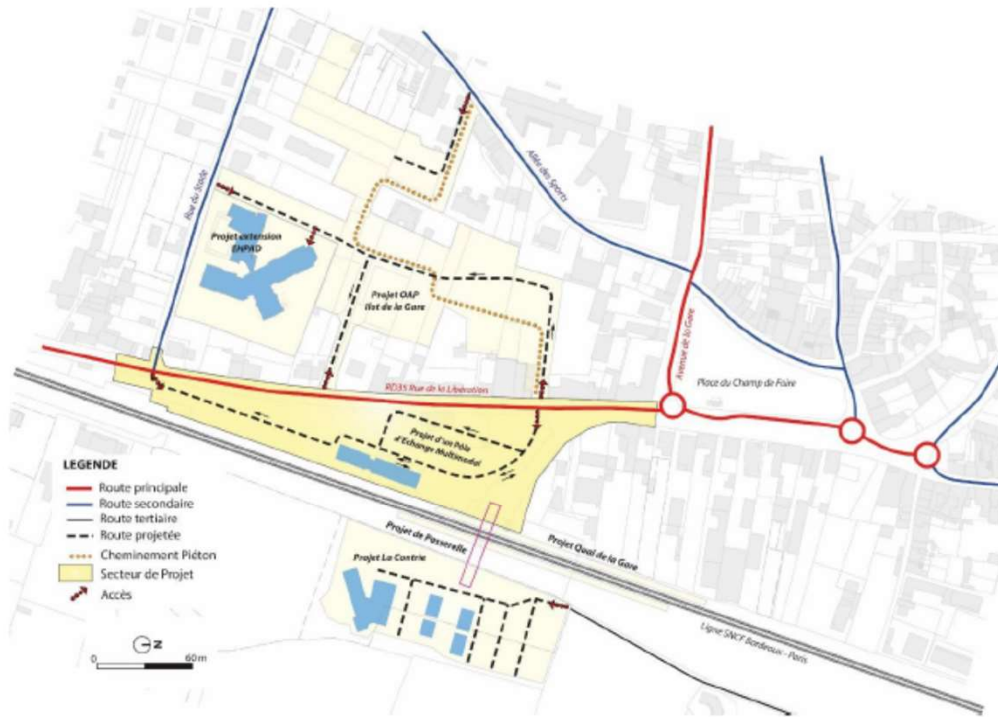


À l'interface de ces 3 projets,
un projet de requalification urbaine et de mobilité
pour renforcer l'attractivité du sud de l'agglomération

- Enjeu de désenclavement et d'accessibilité => création d'une passerelle
- Enjeu de mobilité et de desserte => création d'un pôle d'échanges multimodal pour connecter tous les modes de déplacements
- Enjeu de requalification urbaine et de valorisation patrimoniale, architecturale et paysager => un espace public valorisé

Projet Parvis

UN NOUVEL ESPACE PUBLIC A QUALIFIER



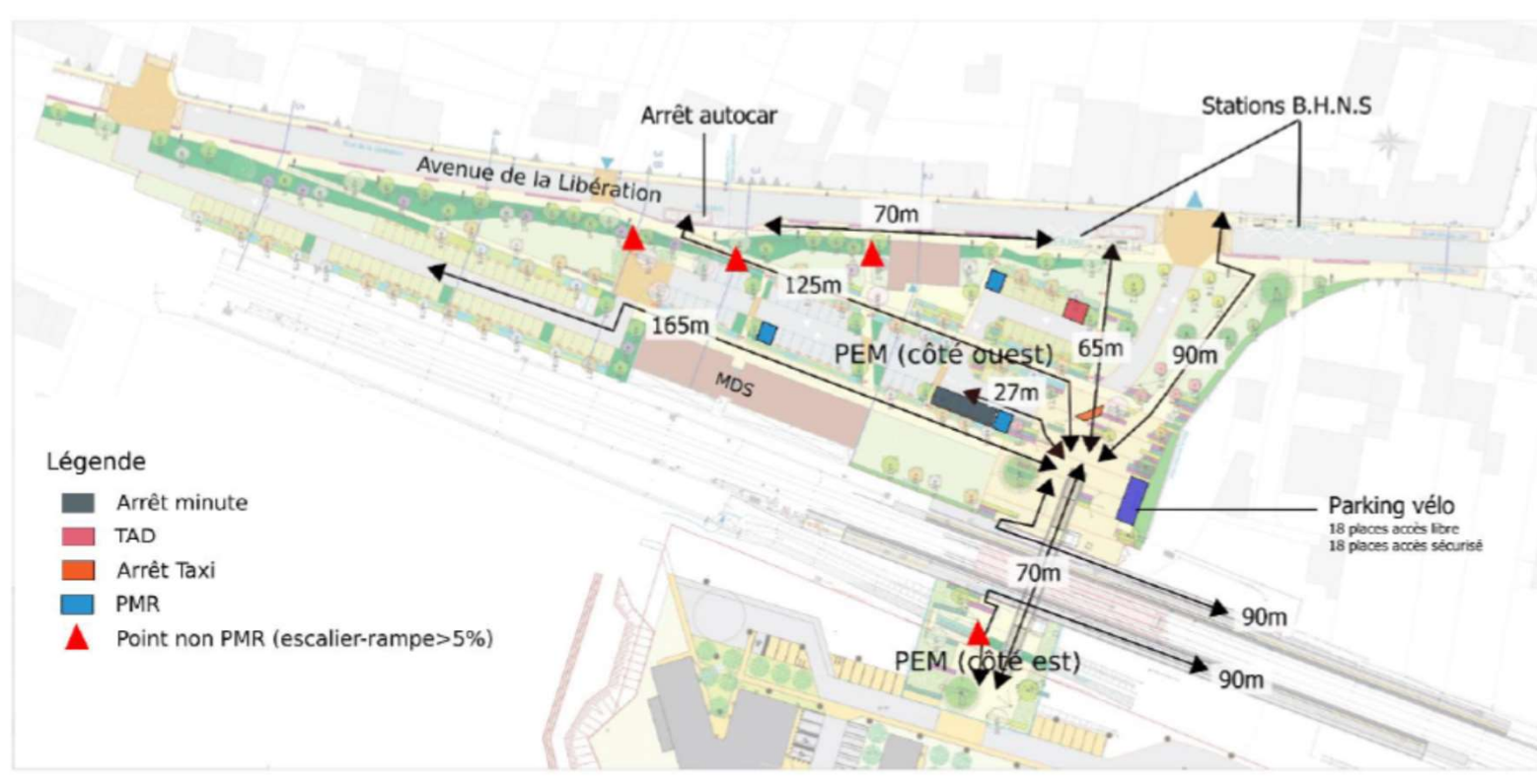
| Projet Parvis

UN NOUVEL ESPACE PUBLIC A QUALIFIER



Projet Parvis

Schémas fonctionnels des parvis - Mobilités



| Projet Parvis

Visuels



| Projet Parvis

Visuels



| Projet Parvis

Visuels



ici

..... programme

SAFE-LI®

..... en cours

On fait le (remue) ménage
et on déménage **LES POLLUANTS**



- AIR INTÉRIEUR PLUS SAIN
- PRATIQUES MOINS POLLUANTES
- ACHATS MOINS NOCIFS







Prise en compte des données de l'ABC dans la gestion du territoire

S'inscrivant pleinement dans une démarche Agenda 21 engagée en 2009, la candidature de La Couronne pour participer aux Atlas de la Biodiversité Communale (ABC) a été retenue, en 2010, par le Ministère en charge de l'Ecologie. Ce projet d'ABC répond à la volonté de la commune d'approfondir ses connaissances sur le patrimoine naturel de son territoire pour adapter ses modes de gestion et d'aménagement de l'espace.





CUISINE CENTRALE DE LA COURONNE
 POUR LES ECOLES DE LA VILLE
 16400 LA COURONNE

L'EQUIPE EN CUISINE !



LÉO POMETTI
 LAURENT REBEIX
 MAGUY LIVERTOUT
 EMMANUEL PICHON
 GRÉGORY PLASSERAUD
 DAVID BALAN
 ANGÉLIQUE GONTIER
 DOMINIQUE MAZEAU
 JEAN-CHARLES VATERLAUS
 FRANCK MARCHASSON

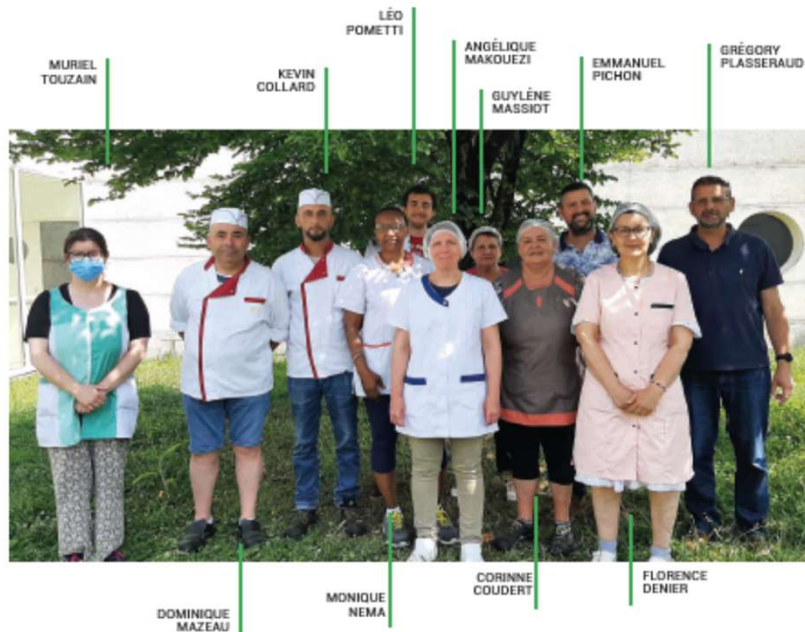


1 cuisine centrale
 4 restaurants satellites
 Gestion directe
 530 repas par jour

Contact : j.gascon@lacouronne.fr
 Julia GASCON - Directrice Générale Adjointe
 en charge de l'Éducation, Enfance, Jeunesse,
 Vie associative et Cohésion sociale

Label EcoCerti en Cuisine
 Témoignage reçu le 11 juin 2022. Contrôlé le 11 février 2022 et déclaré conforme aux exigences de niveau 3 « Excellence du rendement prédictif ».
 Le label est valable à compter de la date de contrôle jusqu'au 31/03/2024.

L'EQUIPE EN SALLE DE RESTAURATION
 ENTRETIEN DES LOCAUX - TAP



MURIEL TOUZAIN
 KEVIN COLLARD
 LÉO POMETTI
 ANGÉLIQUE MAKOUZEI
 EMMANUEL PICHON
 GRÉGORY PLASSERAUD
 GUYLÈNE MASSIOT
 DOMINIQUE MAZEAU
 MONIQUE NEMA
 CORINNE COUDERT
 FLORENCE DENIER



JULIA GASCON
 Directrice Générale
 Adjointe en charge du
 pôle enfance jeunesse.
 Directrice qui accompagne
 les équipes au quotidien,
 facilitatrice pour atteindre
 les objectifs politiques



JACKY BONNET
 Maire adjoint en charge du
 plan d'actions de résilience
 et d'adaptation de la ville au
 changement climatique
 Engagé et heureux !

POUR LES ECOLES DE LA VILLE

S'engager vers une restauration collective durable
+bio +locale +saine



La conformité au référentiel «En Cuisine» **niveau 3 EXCELLENCE !**
signifie que le restaurant respecte les exigences suivantes :

Indicateurs clés

BIO	> 80,1% de produits bio
LOCAL	> au moins 10 composantes bio et locales par mois
SAIN	> sensibilisation à l'écologie, au gaspillage alimentaire > pas d'OGM, des additifs interdits > fruits et légumes de saison > utilisation de céréales semi complètes
DURABLE	> sensibilisation à l'écologie > lutte anti gaspillage > gestion globale des déchets – Compostage > eco détergents



les bonnes idées en cuisine !



Cuisine bio (80%) et majoritairement maison (objectif 100%)



Pesée des déchets



Dégustation des artichauts du jardin



Distribution de savon (inox) et remplissable manuellement.



Compostage



Lessive écolabellisée



Merci de votre attention