

- Ahaxe-Alicette-Bascassan
- Ahètzte
- Aicintis-Camou-Suhast
- Ainllie
- Ainhice-Mongelos
- Ainhoa
- Aldudes
- Amendeuix-Oneix
- Amorots-Succos
- Anglet
- Angresse
- Anhau
- Arancou
- Arbérats-Sillègue
- Arbonne
- Arbouet-Sussaute
- Arcangues
- Arhansus
- Armendarits
- Arnéguy
- Aroue-Ithorots-Olhaiby
- Arraute-Charritte
- Ascain
- Ascarat
- Ayherre
- Azur
- Banca
- Bardos
- Bassussarry
- Bayonne
- Béguios
- Béhasque-Lapiste
- Béhorlégu
- Bélus
- Bènesse-Maremne
- Bergouey-Vielleave
- Beurie-sur-Joyeuse
- Biarritz
- Biarrotte
- Blaudos
- Bidache
- Bidarray
- Bidart
- Biriatiou
- Bonloc
- Boucau
- Briscous
- Bunus
- Bussunarits-Sarrasquette
- Bustince-Iriberry
- Cagnotte
- Cambo-les-Bains
- Came
- Capbreton
- Caro
- Caunelle
- Ciboure
- Domezain-Berraute
- Espelette
- Estérençuby
- Etcharry
- Gabat
- Gamarthe
- Garris
- Guéthary
- Guiche
- Halsou
- Hasparrren
- Hastingues
- Hélette
- Hendaye
- Hosta
- Ibarrolle
- Iholdy
- Iharre
- Irissarry
- Iroulégu
- Ispoure
- Isturits
- Itxassou
- Jatxou
- Jaxu
- Josse
- Juxue
- La Bastide-Clairence
- Labenne
- Labets-Biscay
- Lacarre
- Lahonce
- Lantabat
- Larceveau-Arros-Cibits
- Larressore
- Larribar-Sorhapuru
- Lasse
- Lecumberry
- Lohitzun-Oyhercq
- Louhossoa
- Luxe-Sumberraute
- Macaye
- Magescq
- Masparraute
- Méharin
- Mendionde
- Mendive
- Messanges
- Mollets-et-Maa
- Mouquerre
- Oeyregave
- Ondres
- Orègue
- Orist
- Orsanco
- Orthevielle
- Orx
- Osserain-Rivareyte
- Ossès
- Ostabat-Asme
- Pagolle
- Pey
- Peyrehorade
- Port-de-Lanne
- Saint-André-de-Seignanx
- Saint-Barthélemy
- Saint-Cricq-du-Gave
- Sainte-Marie-de-Gosse
- Saint-Esteben
- Saint-Étienne-de-Baigorry
- Saint-Étienne-d'Orthe
- Saint-Geours-de-Maremne
- Saint-Jean-de-Luz
- Saint-Jean-de-Marsacq
- Saint-Jean-le-Vieux
- Saint-Jean-Pied-de-Port
- Saint-Just-Ibarre
- Saint-Laurent-de-Gosse
- Saint-Lon-les-Mines
- Saint-Martin-d'Arberoue
- Saint-Martin-d'Arrossa
- Saint-Martin-de-Hinx
- Saint-Martin-de-Seignanx
- Saint-Michel
- Saint-Palais
- Saint-Pée-sur-Nivelle
- Saint-Pierre-d'Irube
- Saint-Vincent-de-Tyrosse
- Sames
- Sare
- Saubion
- Saubrigues
- Saubusse
- Seignosse
- Soorts-Hossegor
- Sorde-l'Abbaye
- Souraide
- Soustons
- Suhescun
- Tarnos
- Tosse
- Uhart-Gize
- Uhart-Mixe
- Urcuit
- Urepel
- Urrugne
- Urt
- Ustaritz
- Vieux-Boucau-les-Bains
- Villefranque



Ahaxe-Alciette-Bascassan
Ahetze
Aliciris-Camou-Suhast
Aincille
Ainhice-Mongelos
Ainhoa
Aldudes
Amendeux-Oneix
Amorots-Succos
Anglet
Angresse
Anhau
Arancou
Arbérats-Sillègue
Arbonne
Arbouet-Sussaute
Arcangues
Arhansus
Armendarits
Arnéguy
Aroue-Ithorots-Olhaiby
Arraute-Charnitte
Ascain
Ascarat
Ayherre
Azur
Banca
Bardos
Bassussarry
Bayonne
Béguios
Béhasque-Lapiste
Béhorlégu
Bélus
Bénesse-Maremne
Bergouey-Vielleave
Beyrie-sur-Joyeuse
Biarritz
Biarrotte
Biaudous
Bidache
Bidarray
Bidart
Biriadou
Bonloc
Boucau
Brisous
Bunus
Bussunarits-Sarrasquette
Bustince-Iriberry
Cagnotte
Cambo-les-Bains
Came
Capbreton
Caro
Caunelle
Ciboure
Domezain-Berraute
Espelette
Estérençuby
Etcharry
Gabat
Gammarthe
Garris
Guéthary
Guiche
Halsou
Hasparron
Hastingues
Hélette
Hendaye
Hosta
Ibarrille
Iholdy
Iharre
Irissarry
Iroulégu
Ispoure
Isturits
Itxassou
Jatxou
Jaxu
Josse
Juxue
La Bastide-Clairence
Labenne
Labets-Biscay
Lacarre
Lahonce
Lantabat
Larceveau-Arros-Cibits
Larressore
Larribar-Sorhapuru
Lasse
Lecumberry
Lohitzun-Oyhercq
Louhossoa
Luxe-Sumberraute
Macaye
Magescq
Masparraute
Méharin
Mendionde
Mendive
Messanges
Mollets-et-Maa
Mouguerre
Oeyregave
Ondres
Orègue
Orist
Orsanco
Orthevielle
Orx
Osseirain-Rivareyte
Ossès
Ostabat-Asme
Pagolle
Pey
Peyrehorade
Port-de-Lanne
Saint-André-de-Seignanx
Saint-Barthélemy
Saint-Cricq-du-Gave
Sainte-Marie-de-Gosse
Saint-Esteben
Saint-Étienne-de-Baigerry
Saint-Étienne-d'Orthe
Saint-Geours-de-Maremne
Saint-Jean-de-Luz
Saint-Jean-de-Marsacq
Saint-Jean-le-Vieux
Saint-Jean-Pied-de-Port
Saint-Just-Ibarre
Saint-Laurent-de-Gosse
Saint-Lon-les-Mines
Saint-Martin-d'Arberoue
Saint-Martin-d'Arrossa
Saint-Martin-de-Hinx
Saint-Martin-de-Seignanx
Saint-Michel
Saint-Palais
Saint-Pée-sur-Nivelle
Saint-Pierre-d'Arube
Saint-Vincent-de-Tyrosse
Sames
Sare
Saubion
Saubrigues
Saubusse
Seignosse
Soorts-Hossegor
Sorde-l'Abbaye
Sourade
Soustons
Suheun
Tarnos
Tosse
Uhart-Cize
Uhart-Mixe
Urcuit
Urepel
Urrugne
Urt
Ustaritz
Vieux-Boucau-les-Bains
Villefranque

ATLAS

2010

de l'aire urbaine de **Bayonne**
et de ses territoires d'influence



AVANT-PROPOS



Pourquoi un atlas ?

L'Insee Aquitaine et l'agence d'urbanisme Atlantique et Pyrénées (Audap) ont réalisé, en partenariat, un document visant à mettre à disposition des acteurs locaux, élus et techniciens, un outil de connaissance territoriale au moment où plusieurs SCoT sont en cours d'élaboration.

Plutôt qu'une juxtaposition de chiffres et de cartes, le parti a été pris de faire émerger les forces et les faiblesses du territoire et de dégager les enjeux à partir d'une sélection d'indicateurs. Dans cette perspective, le territoire a été abordé tant sous l'angle de ses caractéristiques environnementales, démographiques, économiques qu'au travers des thématiques habitat, services ou mobilité.

Il en ressort un document assez complet (mais qui n'a pas la prétention d'être exhaustif) dont l'objectif affirmé est de contribuer à la mise en évidence des enjeux du territoire.

L'atlas offre plusieurs approches :

- Une approche d'ensemble permettant de dégager les données de cadrage du territoire et de le comparer aux tendances régionales.
- Une approche par type d'espaces (cf. page n°2) qui permet d'appréhender de manière synthétique les liens et complémentarités infraterritoriaux.
- D'un point de vue plus « institutionnel », l'ensemble des indicateurs présentés dans l'atlas sont repris à l'échelle des EPCI (sous forme d'annexes numériques*). Cette approche offre un panel de données chiffrées afin d'accompagner les acteurs locaux dans l'élaboration, la mise en œuvre ou le suivi des politiques locales.
- Une approche détaillée, à l'échelle des communes, permettant d'analyser finement le territoire, d'appréhender les différents phénomènes de façon spatialisée et de positionner les communes dans leurs rapports les unes par rapport aux autres.

Articulation des niveaux géographiques

L'atlas de l'aire urbaine de Bayonne et de ses territoires d'influence concerne un territoire vaste, défini essentiellement sur la base des navettes domicile-travail.

A défaut d'une réalité institutionnelle ou politique, ce périmètre trouve sa pertinence dans la complémentarité des espaces. Ce territoire compte 167 communes.

En outre, ce périmètre correspond à celui de l'Enquête Ménages Déplacements 2010.

*Nota : disponibles sur les sites internet suivants : www.audap.org, www.insee.fr

Les types d'espaces

La nécessité de « résumer » l'information

Afin de déterminer les grands traits d'un territoire aussi vaste que celui de l'atlas, il est nécessaire de définir des grands ensembles homogènes.

Les zonages administratifs usuels (EPCI, cantons...) ne répondent pas à cette préoccupation. Peuvent s'y retrouver des communes aux caractéristiques trop diverses (avec par exemple des logiques urbaines pour certaines, rurales pour d'autres).

Le zonage en types d'espaces de l'atlas repose sur le zonage en aires urbaines et en aires d'emploi de l'espace rural (ZAUER). Il en reprend le découpage de ce dernier qu'il affine avec d'autres variables.

La bande côtière a ainsi été découpée pour tenir compte de diverses questions qui ne sont pas prises en compte dans le ZAUER, le foncier en particulier.

Les types d'espaces forment une partition du territoire. Certains d'entre eux sont discontinus, c'est le cas notamment des pôles d'emploi ruraux.

Le zonage en aires urbaines et en aires d'emploi de l'espace rural (ZAUER)

Ce zonage national défini par l'Insee a pour objectif d'étudier les villes et les bourgs et leur territoire d'influence à travers différentes catégories de peuplement urbain ou rural. Il permet d'analyser les dynamiques démographiques et fournit une description de l'organisation territoriale de l'emploi. Il fournit un cadre d'analyse homogène dans toutes les régions françaises.

Il est défini d'après la concentration géographique des emplois et les déplacements domicile-travail qu'elle induit, à partir des données du recensement de la population de 1999.

Il comprend les catégories suivantes :

Espace à dominante urbaine

- Pôles urbains
- Couronnes périurbaines
- Communes multipolarisées

Espace à dominante rurale

- Pôles d'emploi de l'espace rural
- Couronnes des pôles d'emploi de l'espace rural
- Autres communes de l'espace rural

Les sept espaces

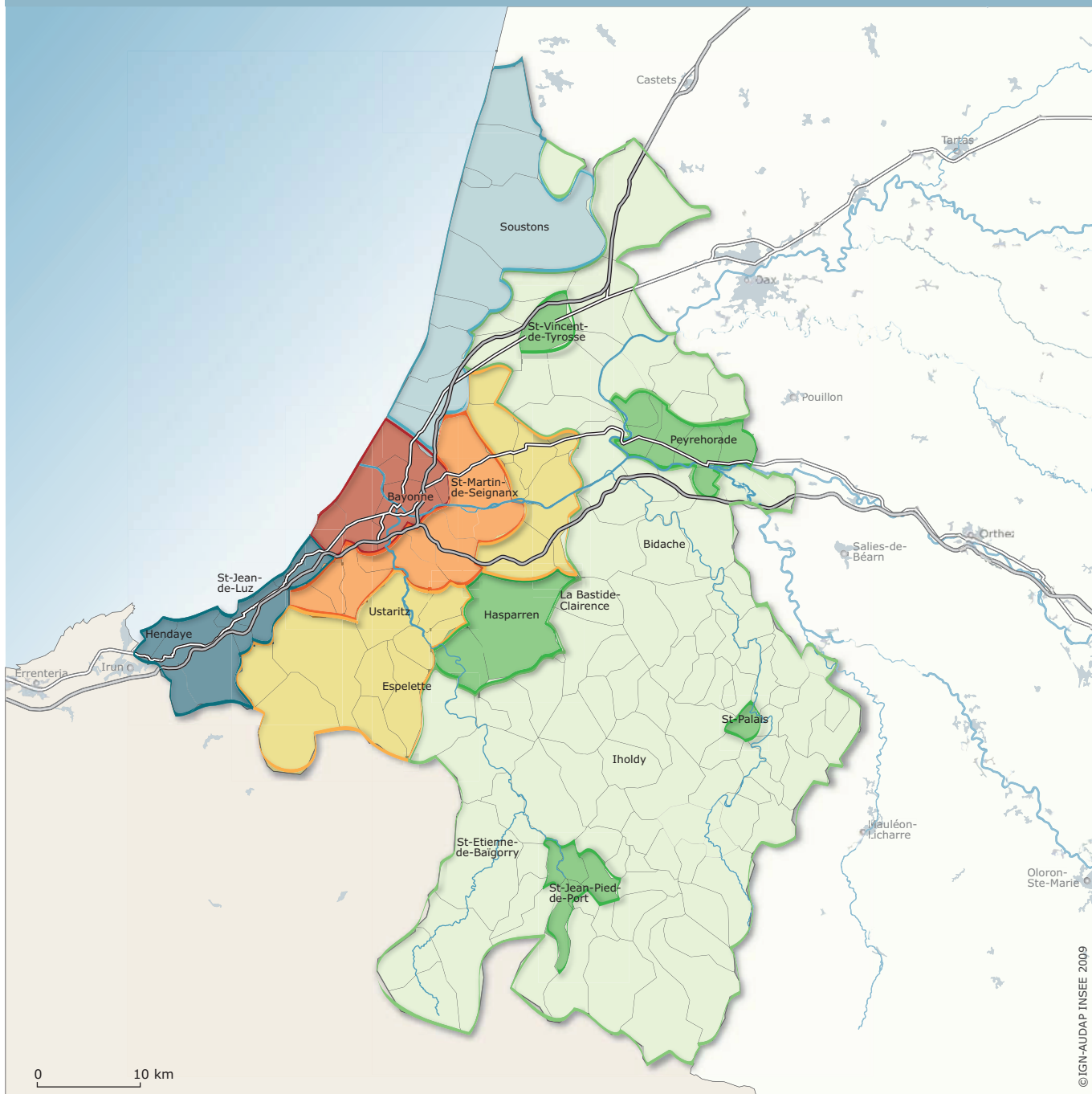
- **Cœur urbain :**
Les cinq communes les plus urbanisées du territoire.
- **Première couronne :**
Périphérie du cœur urbain formant avec ce dernier l'espace central du ZAUER.
- **Littoral sud :**
Les communes littorales au sud du cœur urbain, avec Biriadou pour des raisons de continuité.
- **Littoral nord :**
Les communes littorales au nord du cœur urbain.
- **Rurbain :**
Il s'agit des communes de la couronne périurbaine du ZAUER ne se trouvant pas dans l'un des espaces ci-dessus.
- **Pôles d'emploi ruraux :**
Ce sont les pôles d'emploi de l'espace rural du ZAUER à l'exception de Soustons, Seignosse, Soorts-Hossegor et Capbreton, rattachées au littoral nord.
- **Rural :**
Ensemble des autres communes.

Nombre de communes et d'habitants par type d'espaces

	Nombre de communes	Nombre d'habitants en 2006
Cœur urbain	5	127 500
1 ^{ère} couronne	10	28 340
Littoral sud	7	49 460
Littoral nord	9	32 550
Rurbain	18	31 160
Pôles d'emploi ruraux	15	30 650
Rural	103	54 260
Ensemble	167	353 920

Source : Insee, Recensement de la population 2006

Types d'espaces



©IGN-AUDAP INSEE 2009

Types d'espaces

- | | |
|--|---|
| Cœur urbain | Rurbain |
| 1ère couronne | Rural |
| Littoral sud | Pôles d'emplois ruraux |
| Littoral nord | |

Traitement : Audap ; Insee