



ETAT INITIAL DES ZONES D'AMENAGEMENT COMMERCIAL DU GRAND PAU

Septembre 2015



PREAMBULE

Conscients de l'enjeu pour leur développement territorial, la Communauté d'Agglomération Pau Pyrénées (CAPP) et le Syndicat Mixte du Grand Pau (SMGP) se sont dotés de documents cadre précisant leurs stratégies en matière d'urbanisme commercial. La CAPP a approuvé en juin 2013 le Schéma de Développement Commercial (SDC) ; le SMGP a approuvé le SCoT Grand Pau et son volet urbanisme commercial en juin 2015. Ces documents ont été élaborés en étroite collaboration entre la CAPP et le SMGP et définissent un projet commercial commun pour le Grand Pau. La CAPP et le SMGP poursuivent cette collaboration dans la mise en œuvre, le suivi et l'animation de leurs politiques d'urbanisme commercial. A leur côté dans l'élaboration de ces documents, l'AUDAP accompagne les collectivités dans la mise en œuvre de leurs politiques respectives.

La CAPP et le SMGP souhaitent disposer d'outils de suivi leur permettant d'évaluer l'impact global des politiques adoptées et des plans d'actions associés sur le tissu commercial ainsi que sur les habitudes de consommation des populations. L'objectif à terme est de mettre en visibilité des élus une vision dynamique des évolutions commerciales permettant de questionner et de réorienter si nécessaire, les stratégies en matière d'urbanisme commercial. Le SCoT doit être évalué à six ans ; le SDC peut faire l'objet d'une évaluation à partir de juin 2016 dans la perspective de l'élaboration d'un avenant.

En 2014, un groupe de travail technique réunissant la Communauté d'Agglomération Pau Pyrénées, le Syndicat Mixte Grand Pau, le Syndicat Mixte Bayonne Sud Landes, les CCI Bayonne Pays Basque et Pau Béarn et l'AUDAP a défini vingt-quatre indicateurs permettant de suivre les ambitions des projets commerciaux respectifs.

Le projet commercial du bassin palois est structuré autour de quatre principaux objectifs :

- rayonner commercialement sur un bassin de vie élargi ;
- développer une armature commerciale cohérente et adaptée aux besoins des populations ;
- privilégier un développement commercial accompagnant le développement urbain ;
- tendre vers un développement commercial plus qualitatif.

L'ambition d'élever qualitativement le développement commercial porte sur les Zones d'Aménagement Commercial (ZACOM). Le Document d'Aménagement Commercial (DAC) du SCoT Grand Pau délimite six ZACOM. Dans la perspective du suivi de leur évolution, l'état initial des ZACOM a été produit au premier trimestre 2015 par l'AUDAP, à partir de douze indicateurs spécifiques (voir tableau p 7).

Une partie des indicateurs a nécessité des relevés terrain qui se sont déroulés aux dates suivantes : ZACOM Lescar Lons (14 et 26/01/2015), ZACOM Pau Auchan (05/12/2014), ZACOM Pau Leclerc Université (05/12/2014), ZACOM Lons Le Mail (12/12/2014), ZACOM Billère Intermarché (06/01/2015) et ZACOM Serrres-Castet Intermarché (23/01/2015).

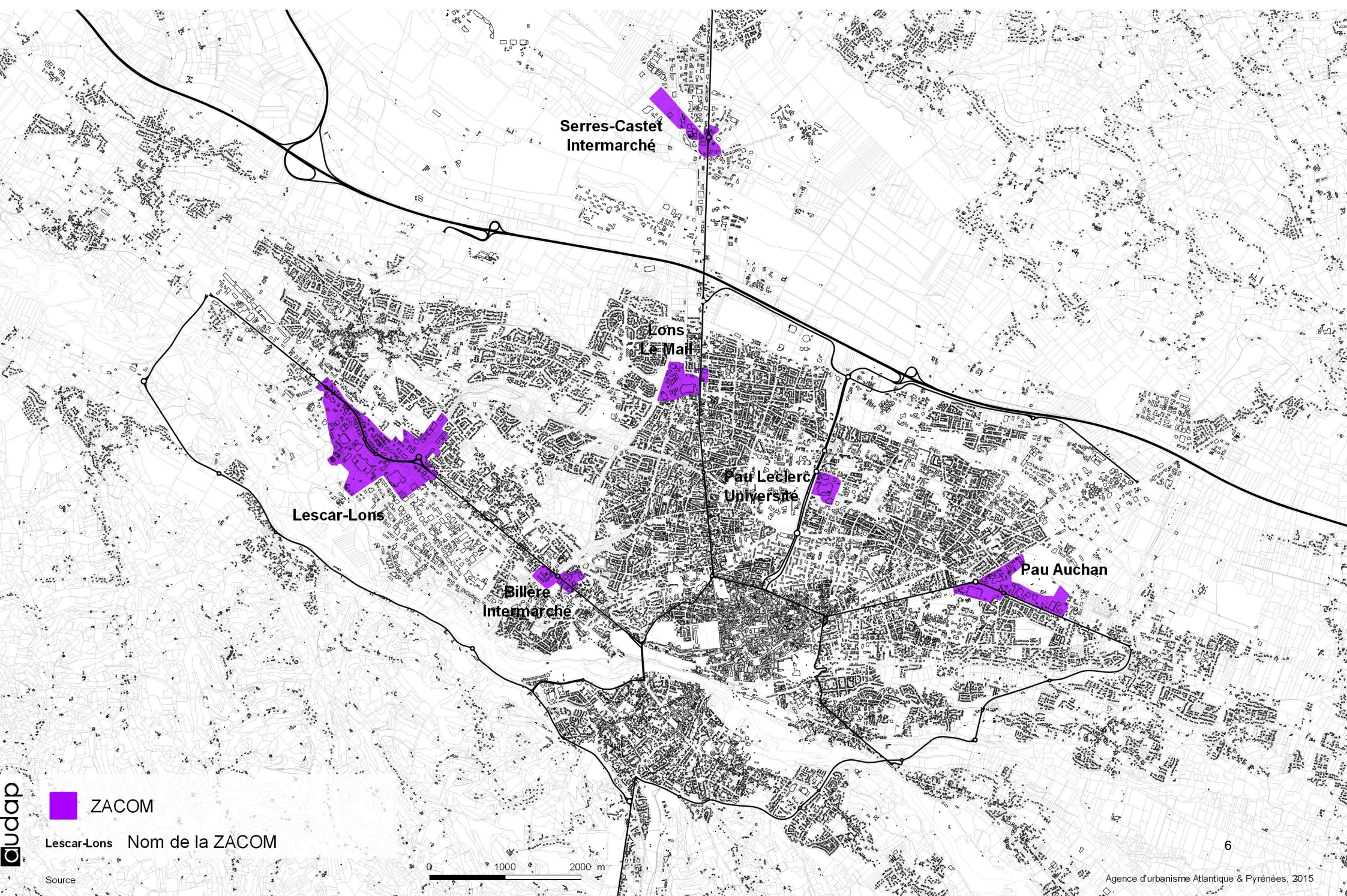
Le présent document livre l'état initial des six ZACOM autour de trois problématiques de développement majeures pour les zones commerciales périphériques du Grand Pau : la consommation foncière, les pratiques de mobilité et la qualité urbaine et paysagère.

SOMMAIRE

Carte de localisation des six ZACOM du Grand Pau.....	6
Tableau des indicateurs de suivi de l'évolution des ZACOM du Grand Pau.....	7
Note méthodologique de production des indicateurs de suivi des ZACOM.....	8
Etat initial de la ZACOM Lescar Lons.....	14
Etat initial de la ZACOM Pau Auchan.....	32
Etat initial de la ZACOM Pau Leclerc Université.....	46
Etat initial de la ZACOM Lons Le Mail.....	60
Etat initial de la ZACOM Serres-Castet Intermarché.....	74
Etat initial de la ZACOM Billère Intermarché.....	88

SCoT Grand Pau - Document d'Aménagement Commercial (DAC)

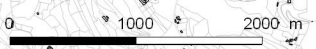
Localisation et délimitation des ZACOM



 ZACOM

Lescar-Lons Nom de la ZACOM

Source



Indicateurs de suivi de l'évolution des Zones d'Aménagement Commercial (ZACOM) du Grand Pau

Objectifs	N°	Indicateurs de suivi	Echelle de recueil de la donnée	T0	Périodicité d'actualisation
Rationaliser les usages du foncier au sein des ZACOM	1	Evolution de l'occupation de la ZACOM par les espaces imperméabilisés	ZACOM	2012	3 ans
	2	Suivi de l'optimisation des espaces de stationnement des projets autorisés en CDAC / CNAC	Projet	2014	annuelle
	3	Suivi du développement des espaces de stationnement mutualisé pour un usage commercial	ZACOM	2015	3 ans
	4	Suivi du réinvestissement des espaces imperméabilisés par les projets autorisés en CDAC / CNAC	Projet	2014	annuelle
Rendre les ZACOM accessibles par tous les modes de mobilité	5	Suivi du niveau de performance de la desserte en transport collectif des ZACOM	ZACOM	2015	3 ans
	6	Suivi du développement des infrastructures de déplacements en vélo vers et au sein des ZACOM	ZACOM	2015	3 ans
	7	Suivi de la sécurité des déplacements des piétons au sein des ZACOM	ZACOM	2015	3 ans
	8	Evolution du poids des modes de déplacement pour des déplacements domicile - achats	Périmètre EMD		suivant périodicité EMD
Garantir la qualité urbaine, paysagère et environnementale des ZACOM	9	Suivi des dispositifs mis en place par les territoires : chartes paysagères, plans d'aménagement de zone, règlement PLU ...	SCoT		annuelle
	10	Evolution de la qualité urbaine, architecturale et paysagère des ZACOM	ZACOM	2015	3 ans
	11	Suivi de la diversité des fonctions urbaines au sein des ZACOM	ZACOM	2015	3 ans
	12	Suivi de l'intégration urbaine de la ZACOM dans son environnement	ZACOM	2015	3 ans

Note méthodologique de production des indicateurs de suivi des ZACOM

Les indicateurs de suivi de l'évolution des ZACOM ainsi que les méthodes de production ont été définis collectivement en 2014 entre la Communauté d'Agglomération Pau Pyrénées, le Syndicat Mixte Grand Pau, le Syndicat Mixte Bayonne Sud Landes et l'AUDAP. Douze indicateurs de suivi permettent aux différentes collectivités d'évaluer l'impact de leurs politiques publiques commerciales dans le développement des ZACOM de leurs territoires.

Cette note méthodologique présente les définitions, les sources et les modalités de collecte et traitement des données permettant de produire l'état initial des ZACOM et doit faciliter la mise à jour des indicateurs à moyen et long terme. La méthodologie a été testée sur plusieurs ZACOM du SCoT de l'agglomération de Bayonne et du sud des Landes. Elle a été reproduite pour produire le « T0 » des ZACOM du Grand Pau.

Les indicateurs sont systématiquement produits sous un format « base de données » et dès que la donnée le permet, celle-ci est géolocalisée via le logiciel SIG libre de droit « QGIS ». La mise en forme graphique et/ou cartographique des résultats est privilégiée.

Objectif : rationaliser les usages du foncier au sein des ZACOM

1. Evolution de l'occupation de la ZACOM par les espaces imperméabilisés

Méthode : vectorisation des modes d'occupation du sol des ZACOM via un logiciel SIG par interprétation de photos aériennes. Etat initial vectorisé à partir de l'orthophoto 2012.

Définitions et détails de la méthode de vectorisation :

Typologies d'occupation du sol retenues et modes de vectorisation :

- Emprise au sol des espaces bâtis → couche déjà vectorisée (BD BATI_DUR_PCI_2012)
- Voirie → vectorisation « automatique » par application de largeurs de voirie pré définies (retouches manuelles)
- Espaces de stationnement → vectorisation à partir de la BD ORTHO_64_2012
- Autres espaces imperméabilisés : espaces de stockage et livraison, pourtour piétonnier des commerces... → vectorisation à partir de la BD ORTHO_64_2012
- Espaces non imperméabilisés → le négatif, c'est-à-dire les espaces restant à vectoriser dans le périmètre ZACOM

Sources : BD_ORTHO_64_2012 ; BD BATI_DUR_PCI_2012 ; BD_ROUTE_2012 ; Périmètre_ZACOM_2014

Résultats : Création de la BD MOS_ZACOM_2012

2. Suivi de l'optimisation des espaces de stationnement des projets autorisés en CDAC / CNAC

Méthode : calcul des ratios suivants à partir des données des dossiers d'autorisation d'exploitation commerciale présentés en CDAC

- Ratio de la surface de stationnement par rapport à la Surface Plancher de Construction
- Ratio du nombre de places de stationnement par rapport à la surface de vente
- Pourcentage de places de stationnements édifiées en ouvrage

3. Suivi du développement des espaces de stationnement mutualisés pour un usage commercial

Méthode : repérage du caractère mutualisé des espaces de stationnement des commerces pour un usage commercial

Définitions :

- Espace de stationnement non mutualisé : espace utilisé par un unique commerce
- Espace de stationnement mutualisé : espace partagé par plusieurs commerces (ex : ensemble commercial)

Détails de la méthode :

- Repérage en amont de la mutualisation ou non des espaces de stationnement via BD ORTHO_64_2012 et l'outil « street view » de Google Earth
- Vérification sur le terrain
- Critères de distinction : un espace de stationnement est considéré non mutualisé lorsqu'il est isolé ou qu'il existe une séparation physique (grillages...) avec les autres espaces de stationnement.

Sources : BD_ORTHO_64_2012 ; BD BATI_DUR_PCI_2012 ; Périmètre_ZACOM_2014 ; Google Earth ; Terrain

Résultats : Création de la BD MUTUALISATION_STATIONNEMENT_ZACOM_2015

4. Suivi du réinvestissement des espaces imperméabilisés par les projets autorisés en CDAC / CNAC

Méthode : calcul du pourcentage de surfaces développées dans des espaces déjà imperméabilisés par les projets autorisés en CDAC / CNAC à partir des données présentes dans les dossiers d'autorisation d'exploitation commerciale en CDAC.

Objectif : rendre les ZACOM accessibles par tous les modes de mobilité

5. Suivi du niveau de performance de la desserte en transport collectif des ZACOM

Méthode : évaluation du niveau de performance des dessertes transport collectif des ZACOM par le croisement de la fréquence de passage et la proximité et/ou accès sécurisé des arrêts

Détails de la méthode :

- Construction d'un tableau de performance de la desserte et arrêts des transports collectifs par ZACOM en s'appuyant sur les bases de données AOT « réseaux de transports collectifs urbains et interurbains » et « grilles des horaires de passage » : arrêts, lignes, fréquences de passage, localisation de l'arrêt, distance arrêt / enseigne principale (calculée « à vol d'oiseau »), sécurité global du cheminement.
- Identification du niveau de performance des lignes et arrêts TC suivant les critères retenus par les Collectivités

Sources : Périmètre_ZACOM_2014 ; bases de données TC des AOT ; Google Earth ; Terrain

Résultats : Création des BD PERFORMANCE_LIGNES_TC_ZACOM_2015 et ARRETS_TC_ZACOM_2015

6. Suivi du développement des infrastructures de déplacements en vélo vers et au sein des ZACOM

Méthode : cartographie des infrastructures vélo (tracés et typologies) développées par les Collectivités compétentes et des points de stationnement vélo sécurisés à proximité des enseignes principales (*point de stationnement sécurisé s'il dispose de U renversé et qu'il est visible et couvert*)

Sources : Périmètre_ZACOM_2014 ; Bases de données infrastructures vélo (mises à disposition par les structures compétentes) ; Terrain

Résultats : création des BD INFRASTRUCTURES_VELO_ZACOM_2015 et POINTS_STATIONNEMENT_VELO_ZACOM_2015

7. Suivi de la sécurité des déplacements des piétons au sein des ZACOM

Méthode : mise en situation d'un piéton se déplaçant vers et dans la ZACOM pour mettre en évidence les infrastructures existantes et les obstacles rencontrés et ainsi évaluer le niveau de sécurité du déplacement piéton portion par portion de parcours.

Définitions :

- Portion de parcours sécurisé : présence et continuité des trottoirs, passages piétons...
- Portion de parcours non sécurisé : absence de trottoir ou trottoir occupé par des voitures, traversée de route non protégée, passage piéton effacé, cheminement non visible...

Détails de la méthode :

- Définir en amont les parcours à tester : des arrêts TC vers les enseignes principales, entre enseignes, des zones d'habitat proches vers la ZACOM (*nb : l'exhaustivité de l'information n'est ici pas recherchée*).
- Repérage sur le terrain du caractère sécurisant et non sécurisant portion par portion des parcours piétons. L'ensemble des parcours piétons sont géolocalisés.

Sources : Périmètre_ZACOM_2014 ; Google Earth ; Terrain

Résultats : création de la BD DEPLACEMENTS_PIETONS_ZACOM_2015

8. Evolution du poids des modes de déplacement pour des déplacements domicile – achats

Méthode : suivant méthode employée par l'Enquête Ménage Déplacement (aucune date connue)

Objectif : garantir la qualité urbaine, paysagère, environnementale des ZACOM

9. Suivi des dispositifs mis en place par les territoires

Méthode : recueil par contact auprès des collectivités compétentes des dispositifs engagés participant à élever la qualité urbaine, paysagère et environnementale des ZACOM (chartes paysagères, plans guide d'aménagement, règlement PLU...)

10. Evolution de la qualité urbaine, architecturale et paysagère des ZACOM

Méthode : reportage photographique des ZACOM

Détails de la méthode :

- Repérage initial des prises de vue en privilégiant les entrées principales de la ZACOM, l'axe principal, les secteurs de projets connus (TCSP, projet urbain, commerces...) et les terrains nus / bâtiments vides, dégradés, en friche...
- Le nombre de photos dépend de la taille de la ZACOM
- Le suivi dans le temps est facilité par la numérotation des photos et la géolocalisation des prises et angles de vue.

Sources : Périmètre_ZACOM_2014 ; Terrain

Résultats : création de la BD REPORTAGE_PHOTO_ZACOM_2015 et photographies

Remarque : suivant la taille des ZACOM, 40 à 180 photos ont été prises et géolocalisées. Seule une partie d'entre elles figure dans le livrable « état initial des ZACOM ».

11. Suivi de la diversité des fonctions urbaines au sein des ZACOM

Méthode : identification de la fonction urbaine dominante des bâtiments

Détails de la méthode :

- Typologie des fonctions urbaines retenues : activités commerciales, activités commerciales automobiles, activités mixtes (commerce/bureaux, commerce/habitat...), autres activités économiques (services, production, construction, commerce de gros...), habitats, équipements, bâtiments vacants

Remarque : un bâti abritant principalement des commerces mais également des services à la personne (restauration, coiffure...) est classé bâti à fonction commerciale.

- Repérage en amont de la fonction dominante d'un bâtiment via l'outil « street view » de Google Earth puis vérification sur le terrain.

Sources : BD BATI_DUR_PCI_2012 ; Périmètre_ZACOM ; Google Earth ; Terrain

Résultats : Création de la BD BATI_DIVERSITE_FONCTION_ZACOM_2015

12. Suivi de l'intégration urbaine de la ZACOM dans son environnement

Méthode : voir méthode de suivi de la sécurité des déplacements piéton vers et au sein d'une ZACOM (indicateur n°7)



ZACOM LESCAR LONS

Rayonnement SCoT et supra SCoT



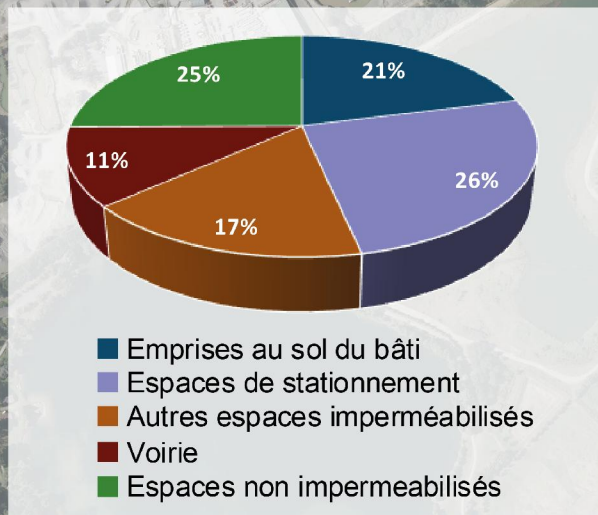
ZACOM Lescar Lons - rayonnement SCoT et supra SCoT - Grand Pau

Périmètre



ZACOM Lescar Lons - rayonnement SCoT et supra SCoT - Grand Pau

Indicateur d'évolution de l'occupation du sol par les espaces imperméabilisés



ZACOM Lescar Lons - rayonnement SCoT et supra SCoT - Grand Pau

Indicateur de suivi du développement des espaces de stationnement mutualisés



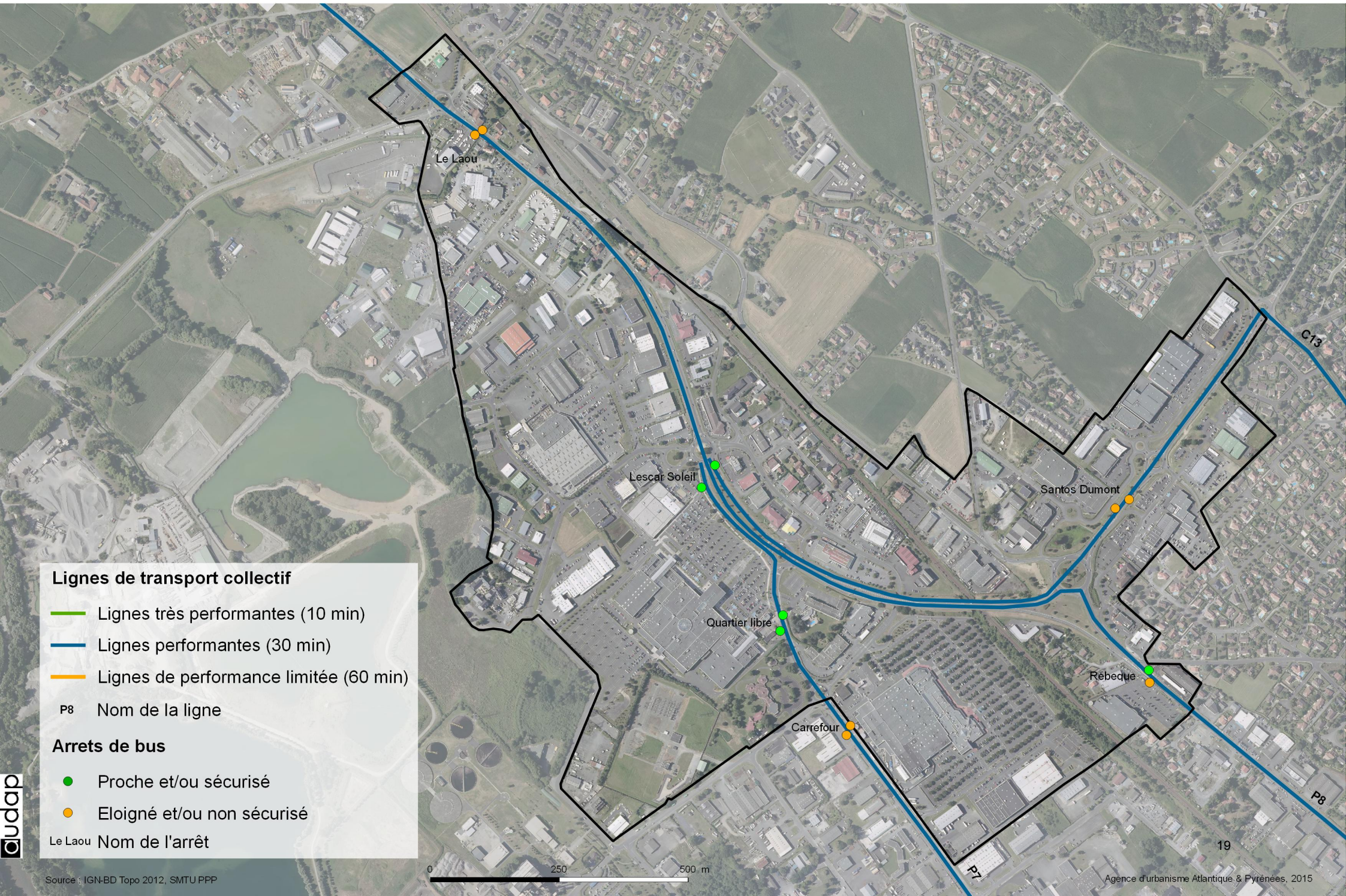
ZACOM Lescar Lons - rayonnement SCoT et supra-SCoT - Grand Pau

Indicateur de suivi de la performance des lignes TC et de la sécurité des déplacements des piétons des arrêts de bus aux enseignes principales

Arrêt	Ligne	Origine / Destination	Fréquence (min)	Localisation arrêt	Distance arrêt et enseigne principale	Sécurité du cheminement
Lescar Soleil	P7	Bizanos Beau Soleil / Lescar Soleil	30	dans ZACOM	200 m (Quartier Libre)	sécurisé
	P8	Lescar Coopegaz / Idron Mairie	30			
	C13	Lescar Soleil / Pau Cccial P. des Pyrénées	30			
Quartier libre	P7	Bizanos Beau Soleil / Lescar Soleil	30	dans ZACOM	120 m (Quartier Libre)	sécurisé
C. Cial Lescar	P7	Bizanos Beau Soleil / Lescar Soleil	30	dans ZACOM	300 m (Carrefour)	non sécurisé
Santos Dumont	C13	Lescar Soleil / Pau Cccial P. des Pyrénées	30	dans ZACOM	250 m (But)	non sécurisé
Rebeque	P8	Lescar Coopegaz / Idron Mairie	30	dans ZACOM	100 m (Mc donalds)	non sécurisé
Le Laou	P8	Lescar Coopegaz / Idron Mairie	30	dans ZACOM	1000 m (Quartier Libre)	non sécurisé

Source : SMTU PPP

Agence d'urbanisme Atlantique & Pyrénées, 2015



ZACOM Lescar Lons - rayonnement SCoT et supra SCoT - Grand Pau

Indicateur de suivi du développement des infrastructures de déplacements en vélo

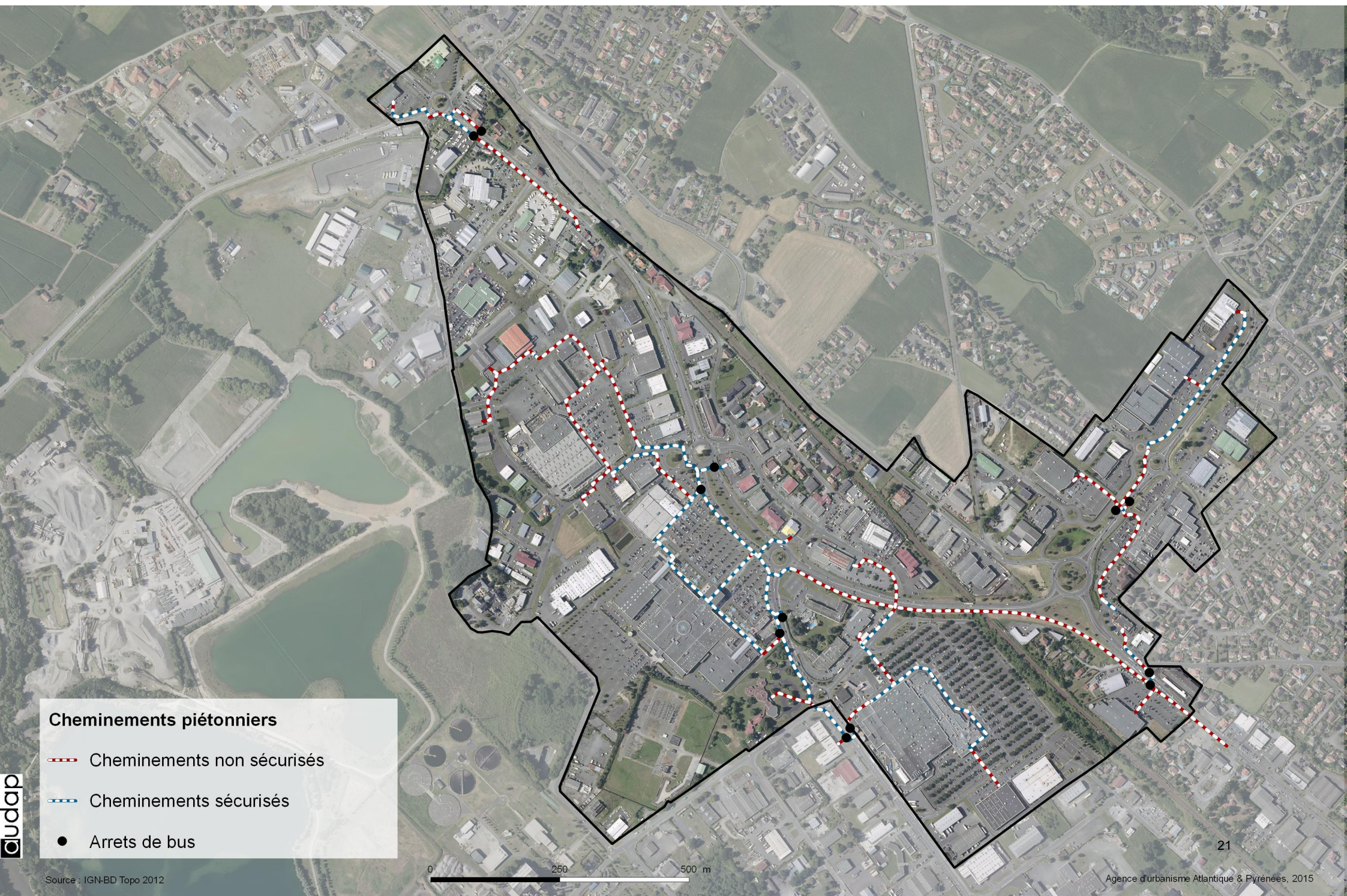


Infrastructures de déplacement vélo

-  Bande cyclable
-  Piste cyclable
-  Cycle sur couloir bus
-  Espace partagé
-  Stationnement vélo sécurisé

ZACOM Lescar Lons - rayonnement SCoT et supra SCoT - Grand Pau

Indicateur de suivi de la sécurité des déplacements des piétons vers et au sein des ZACOM



Chemins piétonniers

- Cheminements non sécurisés
- Cheminements sécurisés
- Arrêts de bus

ZACOM Lescar Lons - rayonnement SCoT et supra SCoT - Grand Pau

Indicateur d'évolution de la diversité des fonctions urbaines



Fonctions urbaines

- Activités commerciales automobiles
- Activités commerciales
- Activités mixtes
- Autres activités économiques
- Equipements
- Habitat
- Bâtiments vacants

ZACOM Lescar Lons – rayonnement SCoT et supra SCoT – Grand Pau

Reportage photographique – Entrées principales



ZACOM Lescar Lons – rayonnement SCoT et supra SCoT – Grand Pau

Reportage photographique – Arrêts transport collectif et cheminements doux



ZACOM Lescar Lons – rayonnement SCoT et supra SCoT – Grand Pau

Reportage photographique – Cheminements doux



ZACOM Lescar Lons – rayonnement SCoT et supra SCoT – Grand Pau

Reportage photographique – Stationnement



ZACOM Lescar Lons – rayonnement SCoT et supra SCoT – Grand Pau

Reportage photographique – Potentiels de renouvellement et densification



ZACOM Lescar Lons – rayonnement SCoT et supra SCoT – Grand Pau
Reportage photographique – Espaces environnant



ZACOM Lescar Lons – rayonnement SCoT et supra SCoT – Grand Pau
Reportage photographique – Qualité urbaine, architecturale et paysagère



ZACOM Lescar Lons – rayonnement SCoT et supra SCoT – Grand Pau
Reportage photographique – Activités économiques non commerciales





ZACOM PAU AUCHAN

Rayonnement SCoT et supra SCoT



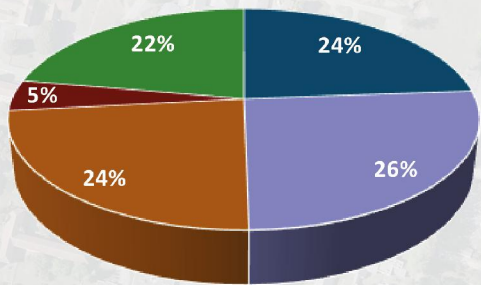
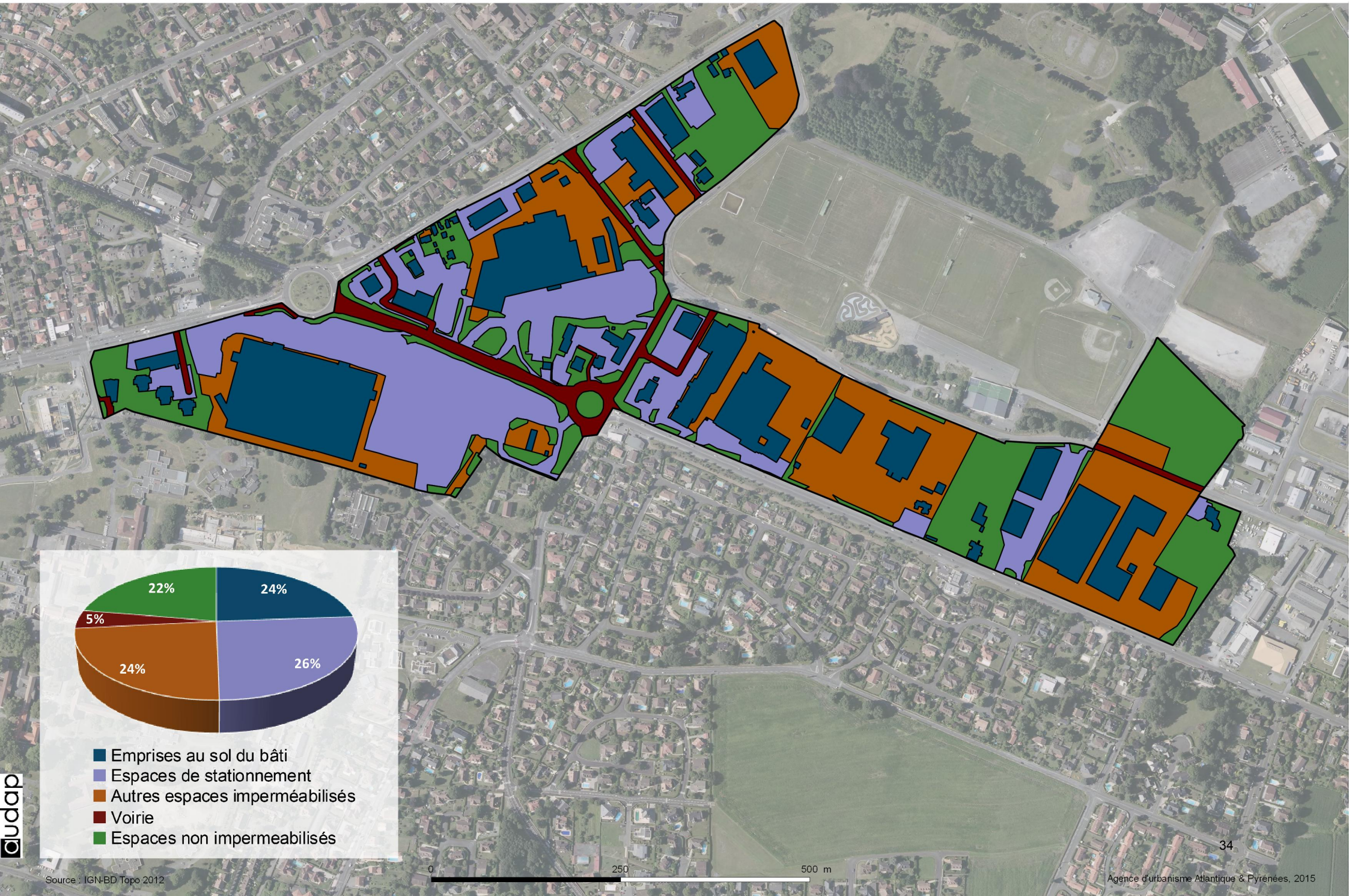
ZACOM Pau Auchan - rayonnement SCoT et supra SCoT - Grand Pau

Périmètre



ZACOM Pau Auchan - rayonnement SCoT et supra SCoT - Grand Pau

Indicateur d'évolution de l'occupation du sol par les espaces imperméabilisés



- Emprises au sol du bâti
- Espaces de stationnement
- Autres espaces imperméabilisés
- Voirie
- Espaces non imperméabilisés

ZACOM Pau Auchan - rayonnement SCoT et supra SCoT - Grand Pau

Indicateur de suivi du développement des espaces de stationnement mutualisés



Espaces de stationnement

- Stationnement mutualisé
- Stationnement non mutualisé

Bâtiments

- Bâtiments commerciaux
- Autres bâtiments

ZACOM Pau Auchan - rayonnement SCoT et supra-SCoT - Grand Pau

Indicateur de suivi de la performance des lignes TC et de la sécurité des déplacements des piétons des arrêts de bus aux enseignes principales

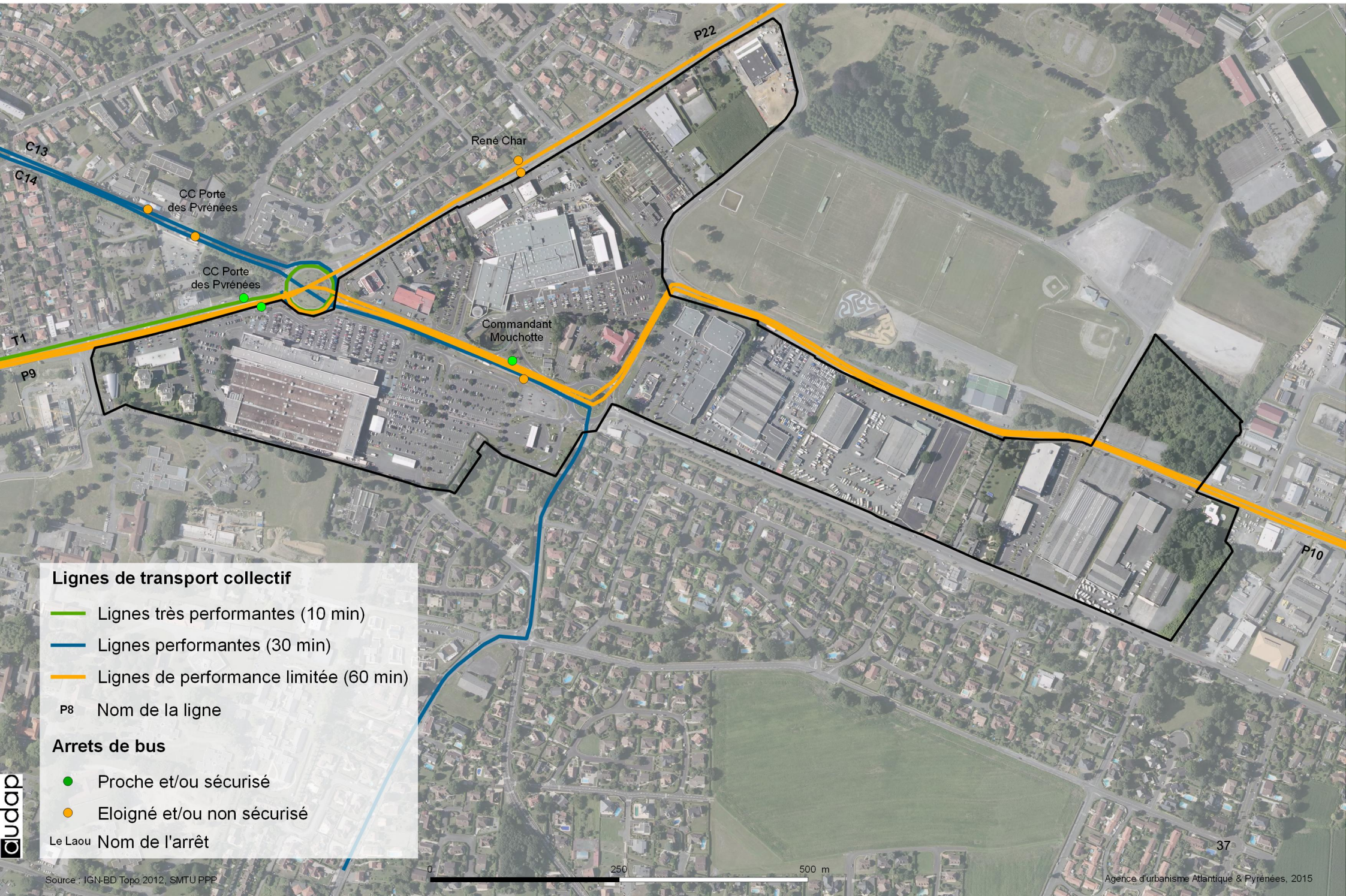
Arrêt	Ligne	Origine / Destination	Fréquence (min)	Localisation arrêt	Distance arrêt et enseigne principale	Sécurité du cheminement
Pau Cccial P. des Pyrénées	T1	Pau Centre Hospitalier / Pau Cccial P. des Pyrénées	10	dans ZACOM	75 m	non sécurisé
	P9	Sendets Mairie / Pau Pôle Bosquet	60			
	P10	Artigueloutan salle des fêtes / Pau Cccial P. des Pyrénées	60			
	P22	Morlaas Baratnau / Pau Gare SNCF	60			
	C13	Lescar Soleil / Pau Cccial P. des Pyrénées	NC			
	C14	Pau Cccial P. des Pyrénées Circulaire	30			
Commandant Mouchotte	P9	Sendets Mairie / Pau Pôle Bosquet	60	dans ZACOM	250 m	non sécurisé
	P10	Artigueloutan salle des fêtes / Pau Cccial P. des Pyrénées	60			
	C14	Pau Cccial P. des Pyrénées Circulaire	30			
Rene Char	P22	Morlaas Baratnau / Pau Gare SNCF	60	dans ZACOM	450 m	non sécurisé
Aviation	P9	Sendets Mairie / Pau Pôle Bosquet	60	hors ZACOM	1500 m	non sécurisé
	P10	Artigueloutan salle des fêtes / Pau Cccial P. des Pyrénées	60			

Source : SMTU PPP

Agence d'urbanisme Atlantique & Pyrénées, 2015

ZACOM Pau Auchan - rayonnement SCoT et supra SCoT - Grand Pau

Indicateur de suivi de la desserte en transport collectif



ZACOM Pau Auchan - rayonnement SCoT et supra SCoT - Grand Pau

Indicateur de suivi du développement des infrastructures de déplacements en vélo



ZACOM Pau Auchan - rayonnement SCoT et supra SCoT - Grand Pau

Indicateur de suivi de la sécurité des déplacements des piétons vers et au sein des ZACOM



Chemins piétonniers

- Cheminements non sécurisés
- Cheminements sécurisés
- Arrêts de bus

ZACOM Pau Auchan - rayonnement SCoT et supra SCoT - Grand Pau

Indicateur d'évolution de la diversité des fonctions urbaines



Fonctions urbaines

- Activités commerciales automobiles
- Activités commerciales
- Activités mixtes
- Autres activités économiques
- Equipements
- Habitat
- Bâtiments vacants

ZACOM Pau Auchan – rayonnement SCoT et supra SCoT – Grand Pau

Reportage photographique – Entrées principales



ZACOM Pau Auchan – rayonnement SCoT et supra SCoT – Grand Pau

Reportage photographique – Arrêts transport collectif et cheminements doux



ZACOM Pau Auchan – rayonnement SCoT et supra SCoT – Grand Pau
Reportage photographique – Stationnement



ZACOM Pau Auchan – rayonnement SCoT et supra SCoT – Grand Pau
Reportage photographique – Potentiels de renouvellement et densification





ZACOM PAU LECLERC UNIVERSITE

Rayonnement SCoT et supra SCoT



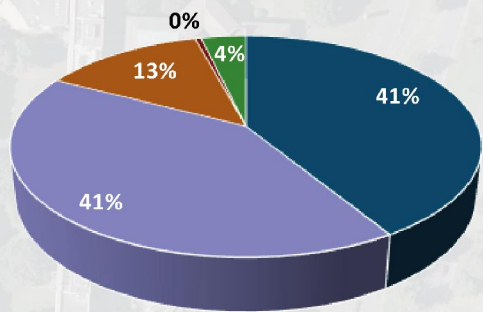
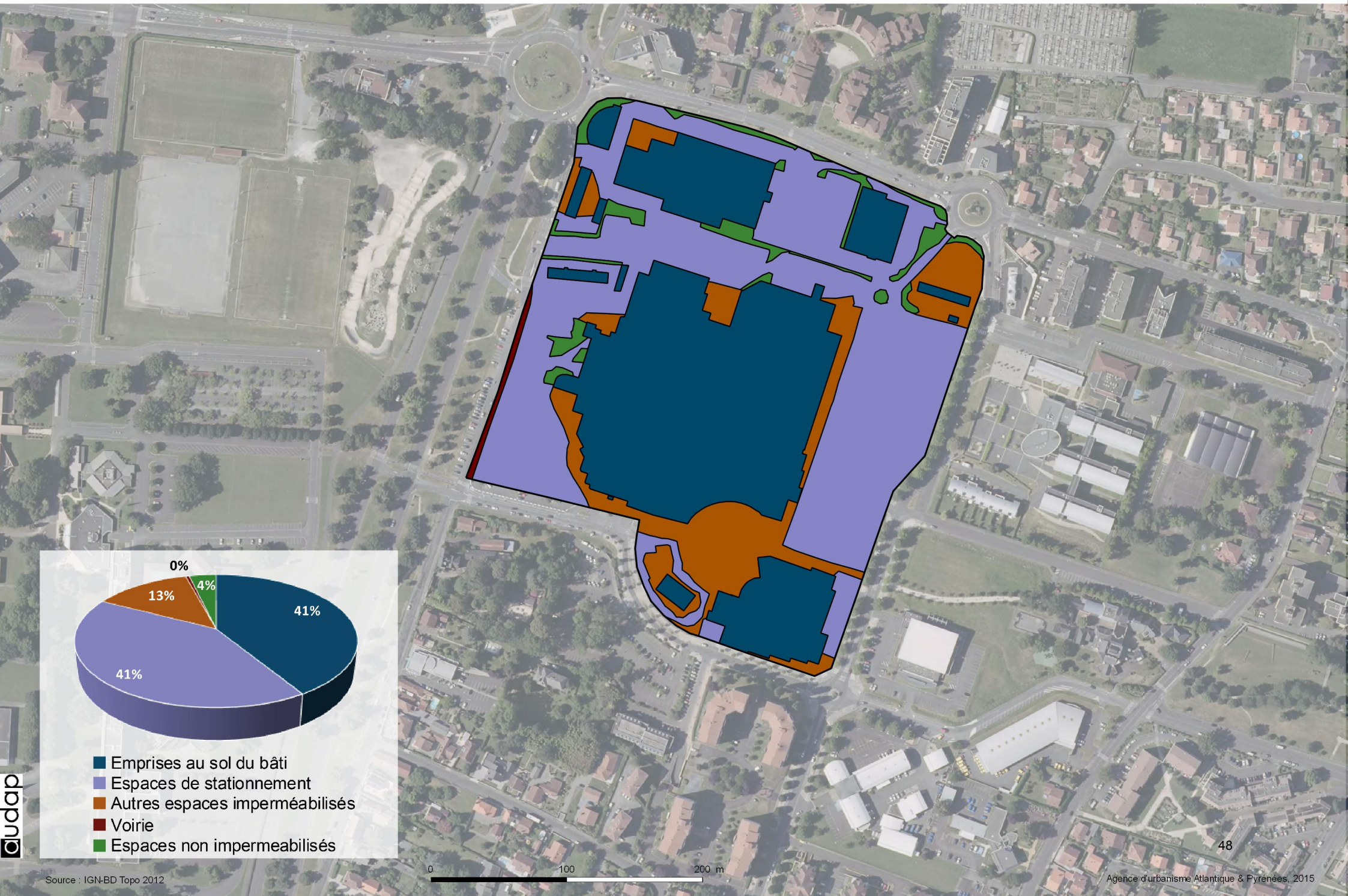
ZACOM Pau Leclerc Université - rayonnement SCoT et supra SCoT - Grand Pau

Périmètre

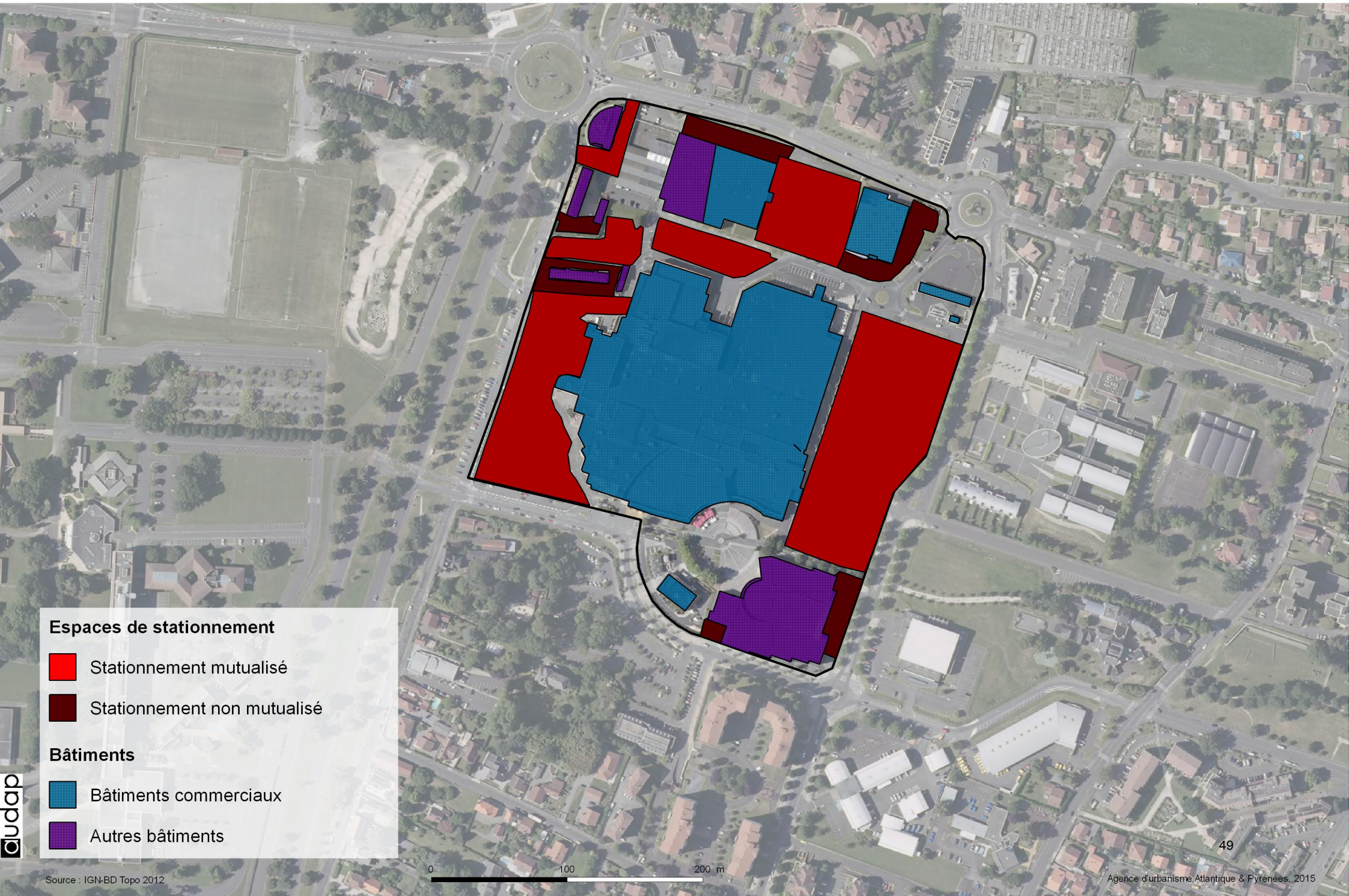


ZACOM Pau Leclerc Université - rayonnement SCoT et supra SCoT - Grand Pau



Indicateur d'évolution de l'occupation du sol par les espaces imperméabilisés





- Emprises au sol du bâti
- Espaces de stationnement
- Autres espaces imperméabilisés
- Voirie
- Espaces non imperméabilisés



Espaces de stationnement

-  Stationnement mutualisé
-  Stationnement non mutualisé

Bâtiments

-  Bâtiments commerciaux
-  Autres bâtiments

ZACOM Pau Leclerc Université - rayonnement SCoT et supra-SCoT - Grand Pau

Indicateur de suivi de la performance des lignes TC et de la sécurité des déplacements des piétons des arrêts de bus aux enseignes principales

Arrêt	Ligne	Origine / Destination	Fréquence (min)	Localisation arrêt	Distance arrêt et enseigne principale	Sécurité du cheminement
Université	T2	Pau Centre Hospitalier / LP de Jurançon	10	hors ZACOM	150 m	sécurisé
	P12	Lescar Collège / Pau les Halles	30			
	P20	Uzein Aéroport / Pau gare SNCF	60			
	P21	Serres Castet Stade / Pau les Halles	30 - 60			
	C13	Lescar Soleil / Pau Cccial P. des Pyrénées	30			
Monge	T2	Pau Centre Hospitalier / LP de Jurançon	10	hors ZACOM	150 m	non sécurisé
	P12	Lescar Collège / Pau les Halles	30			
	P20	Uzein Aéroport / Pau gare SNCF	60			
	P21	Serres Castet Stade / Pau les Halles	30 - 60			
	C13	Lescar Soleil / Pau Cccial P. des Pyrénées	30			
LP Baradat	T1	Pau Centre Hospitalier / Pau Cccial P. des Pyrénées	10	hors ZACOM	500 m	non sécurisé
MJC du Lau	T1	Pau Centre Hospitalier / Pau Cccial P. des Pyrénées	10	hors ZACOM	400 m	sécurisé

Source : SMTU PPP

Agence d'urbanisme Atlantique & Pyrénées, 2015

ZACOM Pau Leclerc Université - rayonnement SCoT et supra SCoT - Grand Pau

Indicateur de suivi de la desserte en transport collectif



C13

Monge

T2 P12 P20 P21

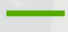


Université

LP Baradat

MJC du Lau



T1

Lignes de transport collectif

-  Lignes très performantes (10 min)
-  Lignes performantes (30 min)
-  Lignes de performance limitée (60 min)

P8 Nom de la ligne

Arrets de bus

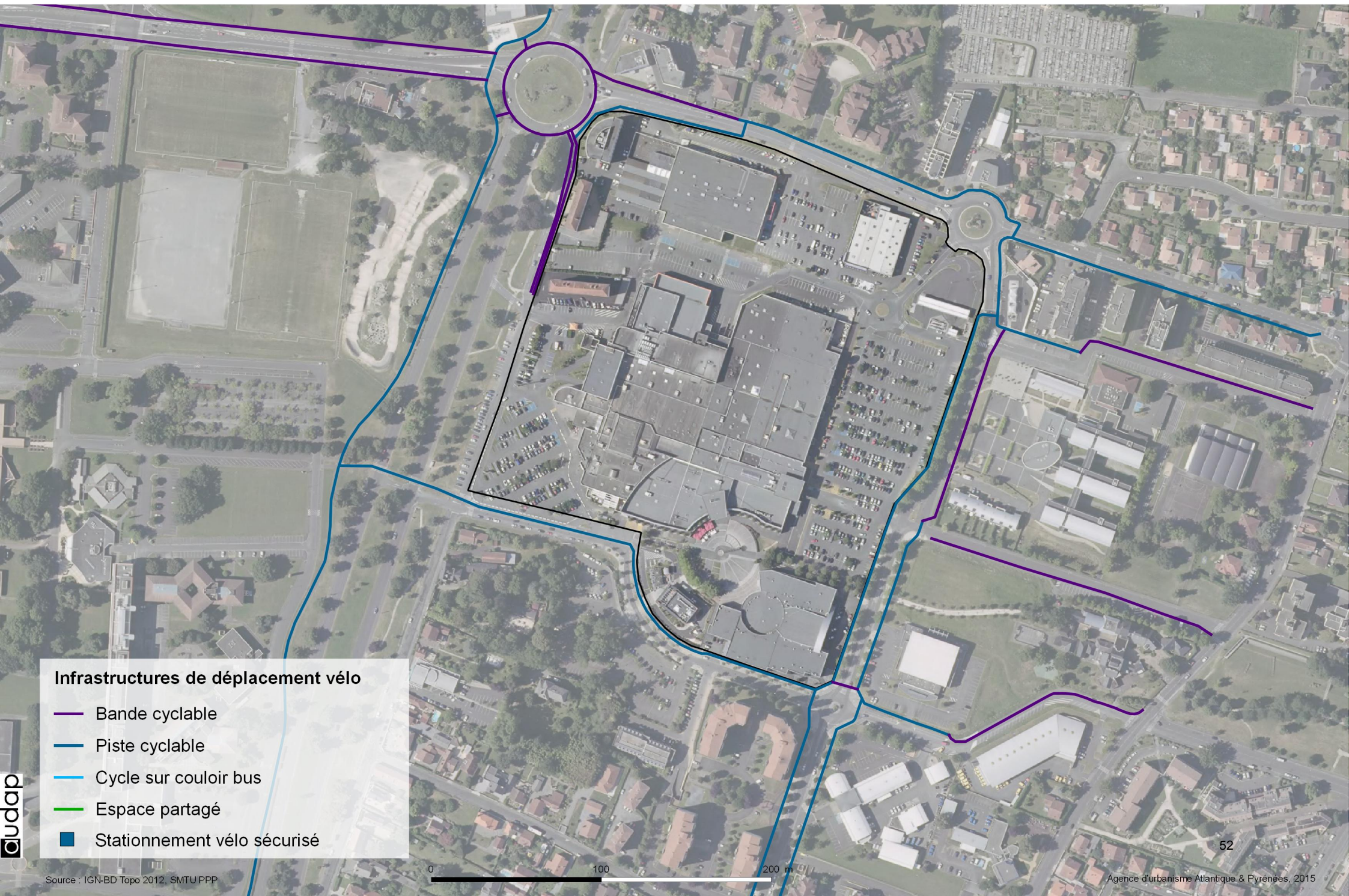
-  Proche et/ou sécurisé
-  Eloigné et/ou non sécurisé

Le Laou Nom de l'arrêt

0 250 500 m

ZACOM Pau Leclerc Université - rayonnement SCoT et supra SCoT - Grand Pau

Indicateur de suivi du développement des infrastructures de déplacements en vélo



Infrastructures de déplacement vélo

— Bande cyclable

— Piste cyclable

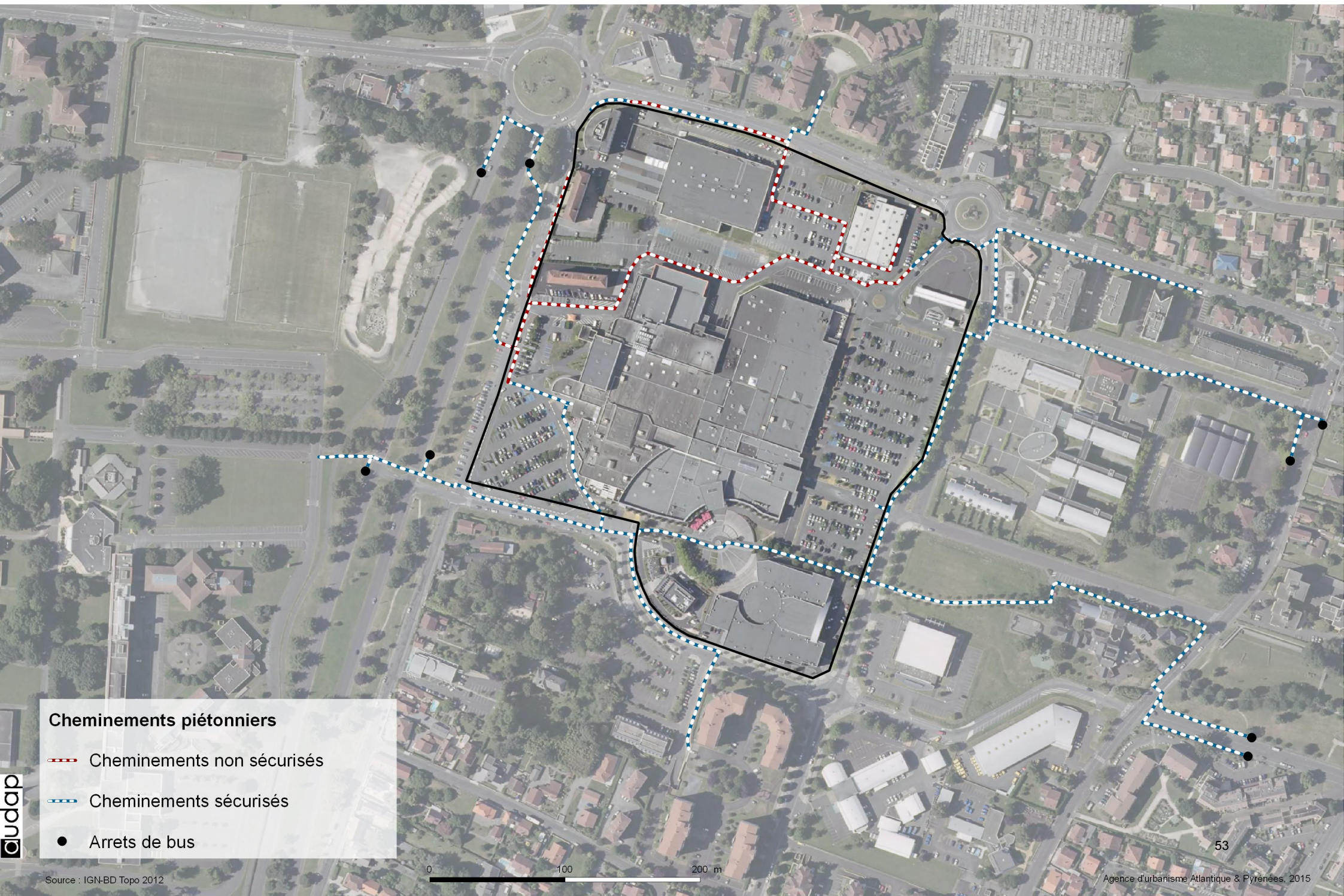
— Cycle sur couloir bus

— Espace partagé


■ Stationnement vélo sécurisé


ZACOM Pau Leclerc Université - rayonnement SCoT et supra SCoT - Grand Pau


Indicateur de suivi de la sécurité des déplacements des piétons vers et au sein des ZACOM



Cheminements piétonniers

 Cheminements non sécurisés

 Cheminements sécurisés

 Arrêts de bus



Fonctions urbaines

- Activités commerciales automobiles
- Activités commerciales
- Activités mixtes
- Autres activités économiques
- Equipements
- Habitat
- Bâtiments vacants

ZACOM Leclerc Université – rayonnement SCoT et supra SCoT – Grand Pau
Reportage photographique – Arrêts transport collectif et cheminements doux



ZACOM Leclerc Université – rayonnement SCoT et supra SCoT – Grand Pau
Reportage photographique – Cheminements doux



ZACOM Leclerc Université – rayonnement SCoT et supra SCoT – Grand Pau

Reportage photographique – Cheminements doux



ZACOM Leclerc Université – rayonnement SCoT et supra SCoT – Grand Pau

Reportage photographique – Potentiels de renouvellement et densification



ZACOM Leclerc Université – rayonnement SCoT et supra SCoT – Grand Pau
Reportage photographique – Qualité urbaine, architecturale et paysagère





ZACOM LONS LE MAIL

Rayonnement bassin de vie



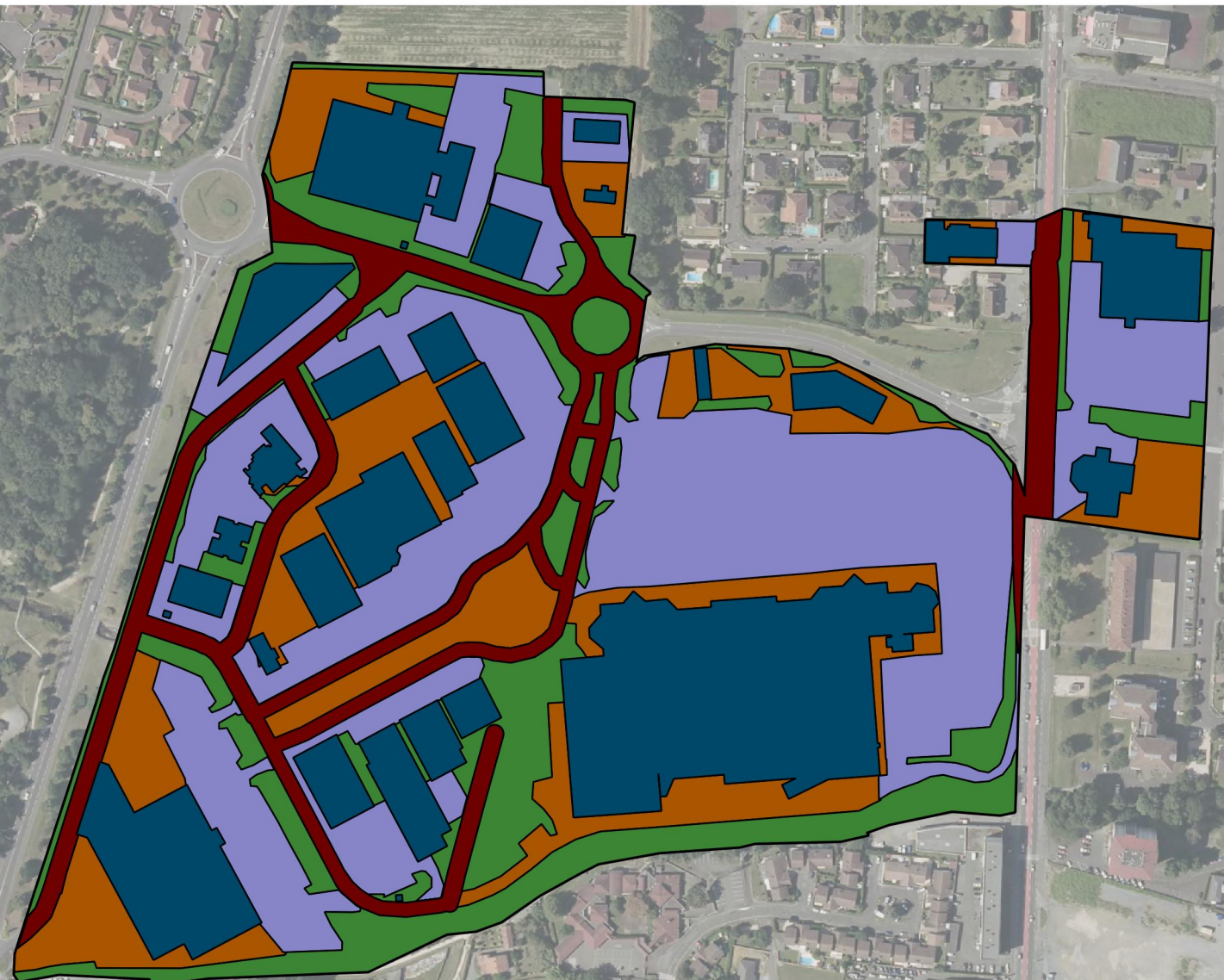
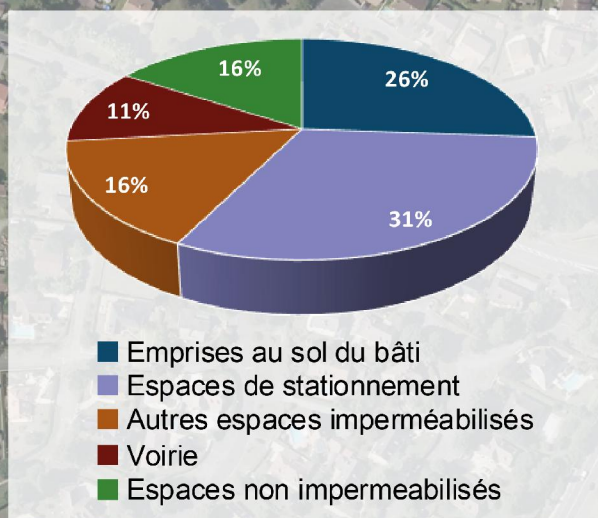
ZACOM Lons Le Mail - rayonnement bassin de vie - Grand Pau

Périmètre



ZACOM Lons Le Mail - rayonnement bassin de vie - Grand Pau

Indicateur d'évolution de l'occupation du sol par les espaces imperméabilisés



0 100 200 m

ZACOM Lons Le Mail - rayonnement bassin de vie - Grand Pau

Indicateur de suivi du développement des espaces de stationnement mutualisés



ZACOM Lons le Mail - rayonnement bassin de vie - Grand Pau

Indicateur de suivi de la performance des lignes TC et de la sécurité des déplacements des piétons des arrêts de bus aux enseignes principales

Arrêt	Ligne	Origine / Destination	Fréquence (min)	Localisation arrêt	Distance arrêt et enseigne principale	Sécurité du cheminement
C. Cial Du Mail	T3	Pau Ctre Scientifique Total / Pau Hippodrome	10	dans ZACOM	150 m	non sécurisé
	P21	Seres Castet Stade / Pau les Halles	30 - 60			
Feuillage	T3	Pau Ctre Scientifique Total / Pau Hippodrome	10	hors ZACOM	150 m (Leader Price)	sécurisé
	P21	Seres Castet Stade / Pau les Halles	30 - 60			
Aznar	P12	Lescar Collège / Pau les Halles	30	hors ZACOM	450 m	non sécurisé

Source : SMTU PPP

Agence d'urbanisme Atlantique & Pyrénées, 2015

ZACOM Lons Le Mail - rayonnement bassin de vie - Grand Pau

Indicateur de suivi de la desserte en transport collectif

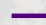


ZACOM Lons Le Mail - rayonnement bassin de vie - Grand Pau

Indicateur de suivi du développement des infrastructures de déplacements en vélo



Infrastructures de déplacement vélo




-  Bande cyclable
-  Piste cyclable
-  Cycle sur couloir bus
-  Espace partagé
-  Stationnement vélo sécurisé

ZACOM Lons Le Mail - rayonnement bassin de vie - Grand Pau

Indicateur de suivi de la sécurité des déplacements des piétons vers et au sein des ZACOM



Chemins piétonniers

-  Chemins non sécurisés
-  Chemins sécurisés
-  Arrêts de bus

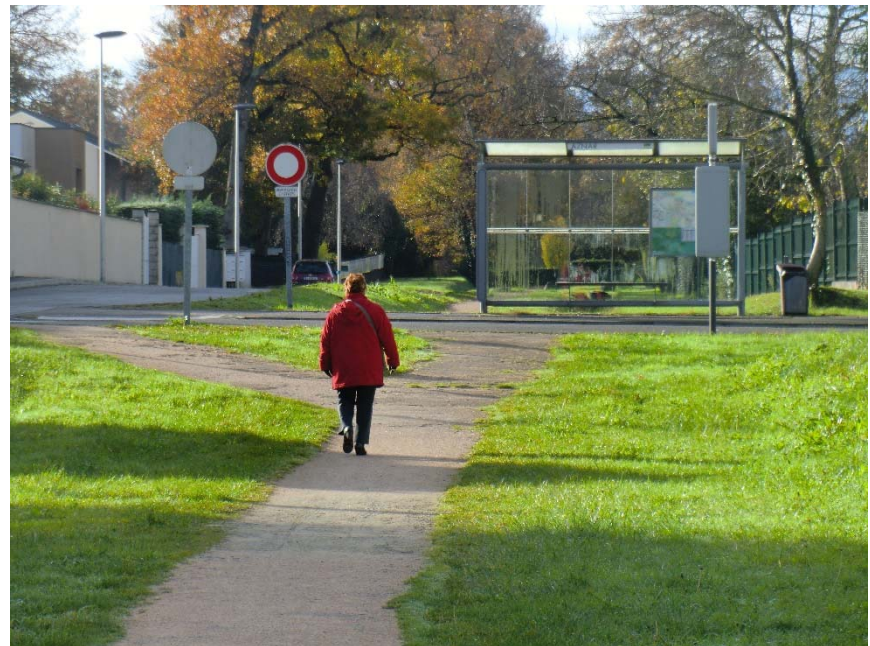
ZACOM Lons Le Mail - rayonnement bassin de vie - Grand Pau

Indicateur d'évolution de la diversité des fonctions urbaines



ZACOM Lons Le Mail – rayonnement bassin de vie – Grand Pau

Reportage photographique – Arrêts transport collectif et cheminements doux



ZACOM Lons Le Mail – rayonnement bassin de vie – Grand Pau

Reportage photographique – Cheminements doux



ZACOM Lons Le Mail – rayonnement bassin de vie – Grand Pau

Reportage photographique – Qualité urbaine, architecturale et paysagère



ZACOM Lons Le Mail – rayonnement bassin de vie – Grand Pau

Reportage photographique – Qualité urbaine, architecturale et paysagère





ZACOM SERRES-CASTET INTERMARCHE

Rayonnement bassin de vie



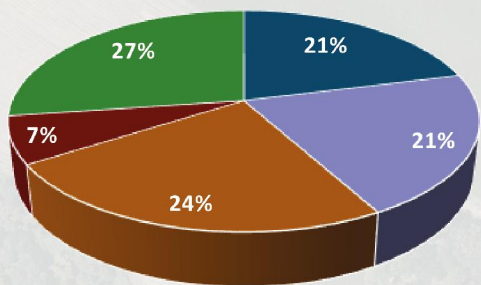
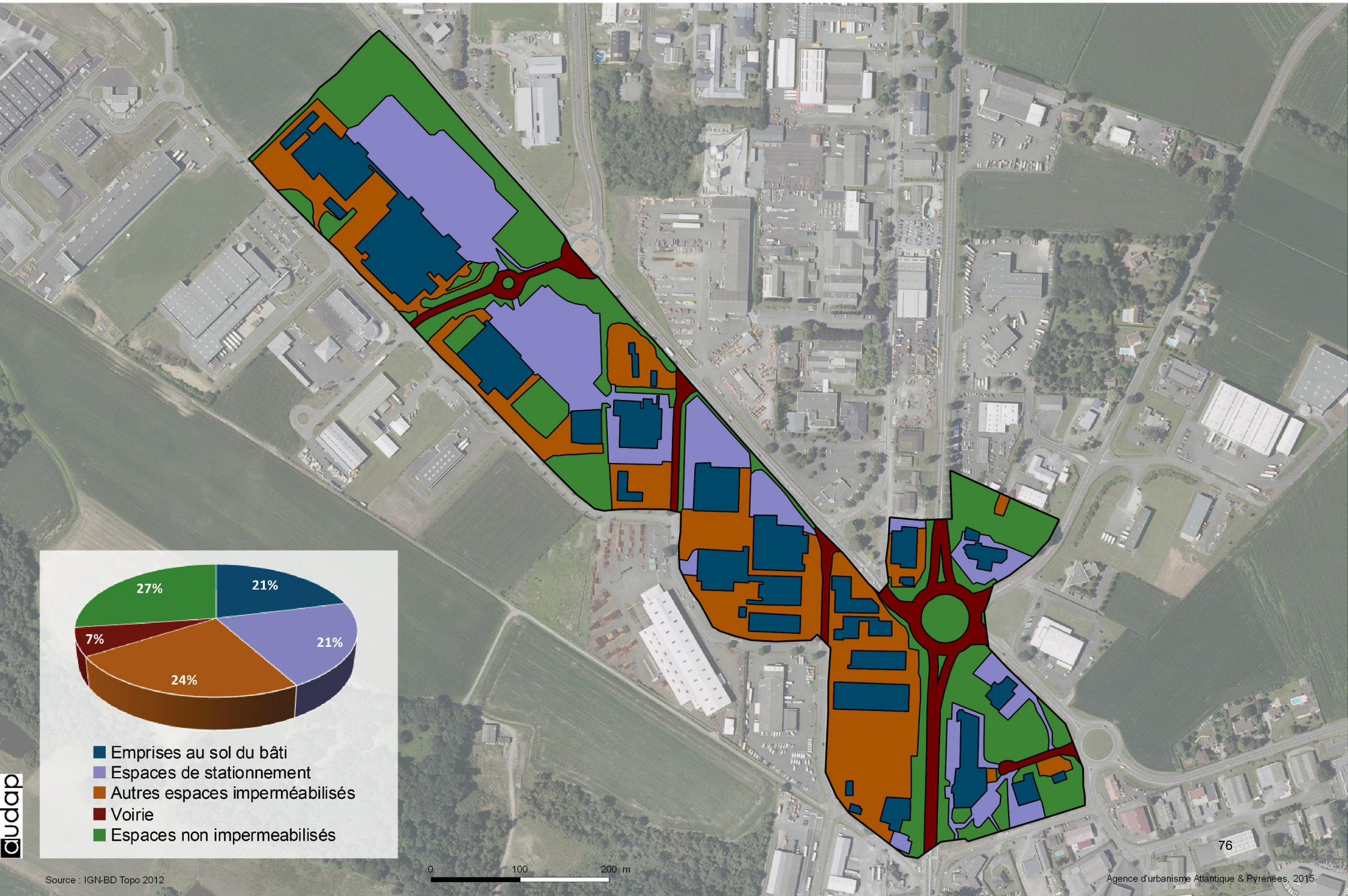
ZACOM Serres Castet Intermarché - rayonnement bassin de vie - Grand Pau

Périmètre



ZACOM Serres-Castet Intermarché - rayonnement bassin de vie - Grand Pau

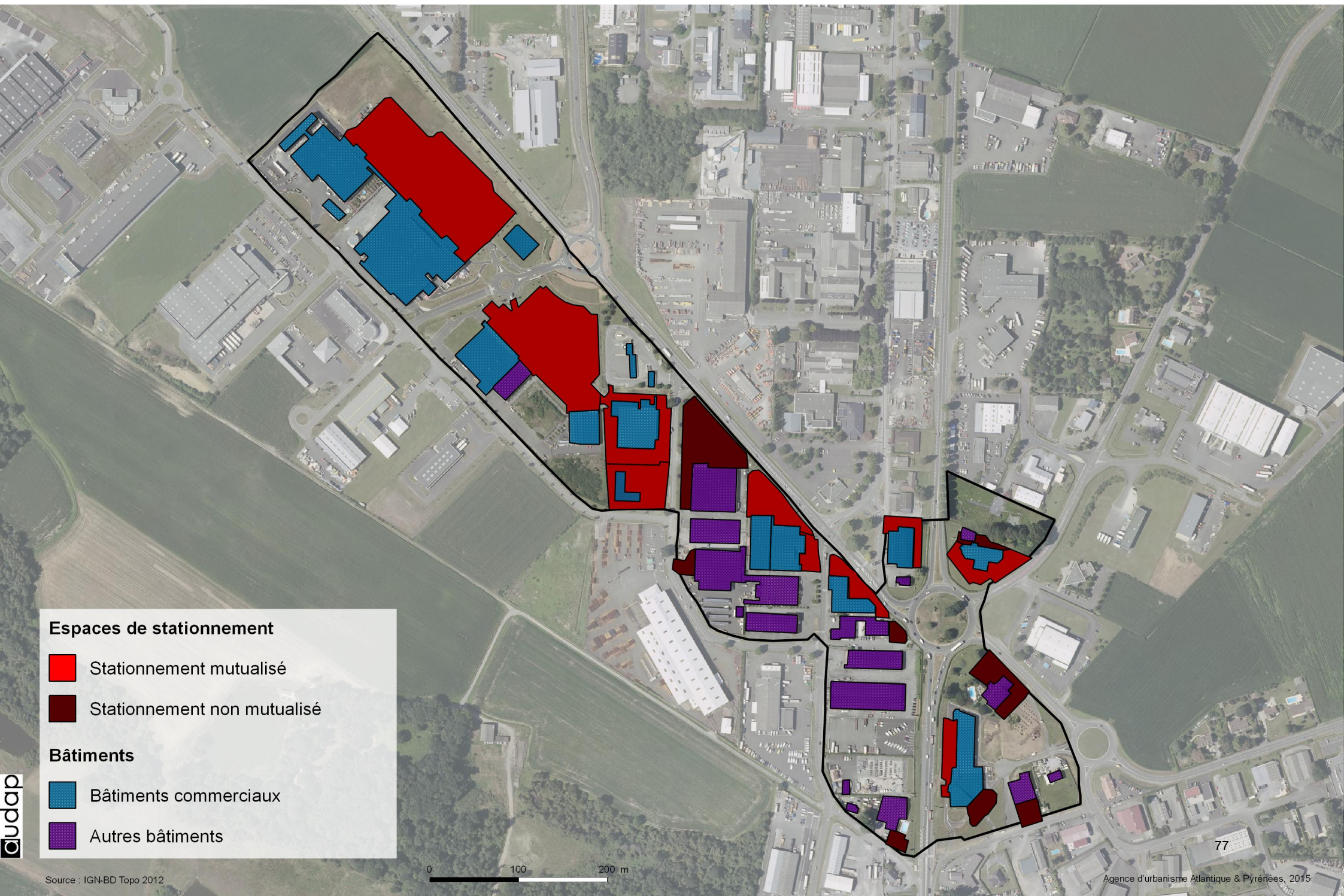
Indicateur d'évolution de l'occupation du sol par les espaces imperméabilisés



- Emprises au sol du bâti
- Espaces de stationnement
- Autres espaces imperméabilisés
- Voirie
- Espaces non impermeabilisés

ZACOM Serres Castet Intermarché - rayonnement bassin de vie - Grand Pau

Indicateur de suivi du développement des espaces de stationnement mutualisés



Espaces de stationnement

- Stationnement mutualisé
- Stationnement non mutualisé

Bâtiments

- Bâtiments commerciaux
- Autres bâtiments

ZACOM Serres-Castet Intermarché - rayonnement bassin de vie - Grand Pau

Indicateur de suivi de la performance des lignes TC et de la sécurité des déplacements des piétons des arrêts de bus aux enseignes principales

Arrêt	Ligne	Origine / Destination	Fréquence (min)	Localisation arrêt	Distance arrêt et enseigne principale	Sécurité du cheminement
Ayguelongue	P20	Uzein Aéroport / Pau gare SNCF	60	dans ZACOM	100 m (ensemble commercial)	non sécurisé
	P21	Serres Castet Stade / Pau les Halles	30 - 60			
Normandie Niemen	P20	Uzein Aéroport / Pau gare SNCF	60	dans ZACOM	120 m (Aldi)	non sécurisé
	P21	Serres Castet Stade / Pau les Halles	30 - 60			
Luy du Béarn	P20	Uzein Aéroport / Pau gare SNCF	60	dans ZACOM	100 m (Intermarché)	sécurisé
	P21	Serres Castet Stade / Pau les Halles	30 - 60			

Source : SMTU PPP

Agence d'urbanisme Atlantique & Pyrénées, 2015



Lignes de transport collectif

- Lignes très performantes (10 min)
- Lignes performantes (30 min)
- Lignes de performance limitée (60 min)

P8 Nom de la ligne

Arrets de bus

- Proche et/ou sécurisé
- Eloigné et/ou non sécurisé

Le Laou Nom de l'arrêt

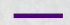
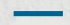
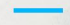


0 100 200 m

ZACOM Serres-Castet Intermarché - rayonnement bassin de vie - Grand Pau

Indicateur de suivi du développement des infrastructures de déplacements en vélo

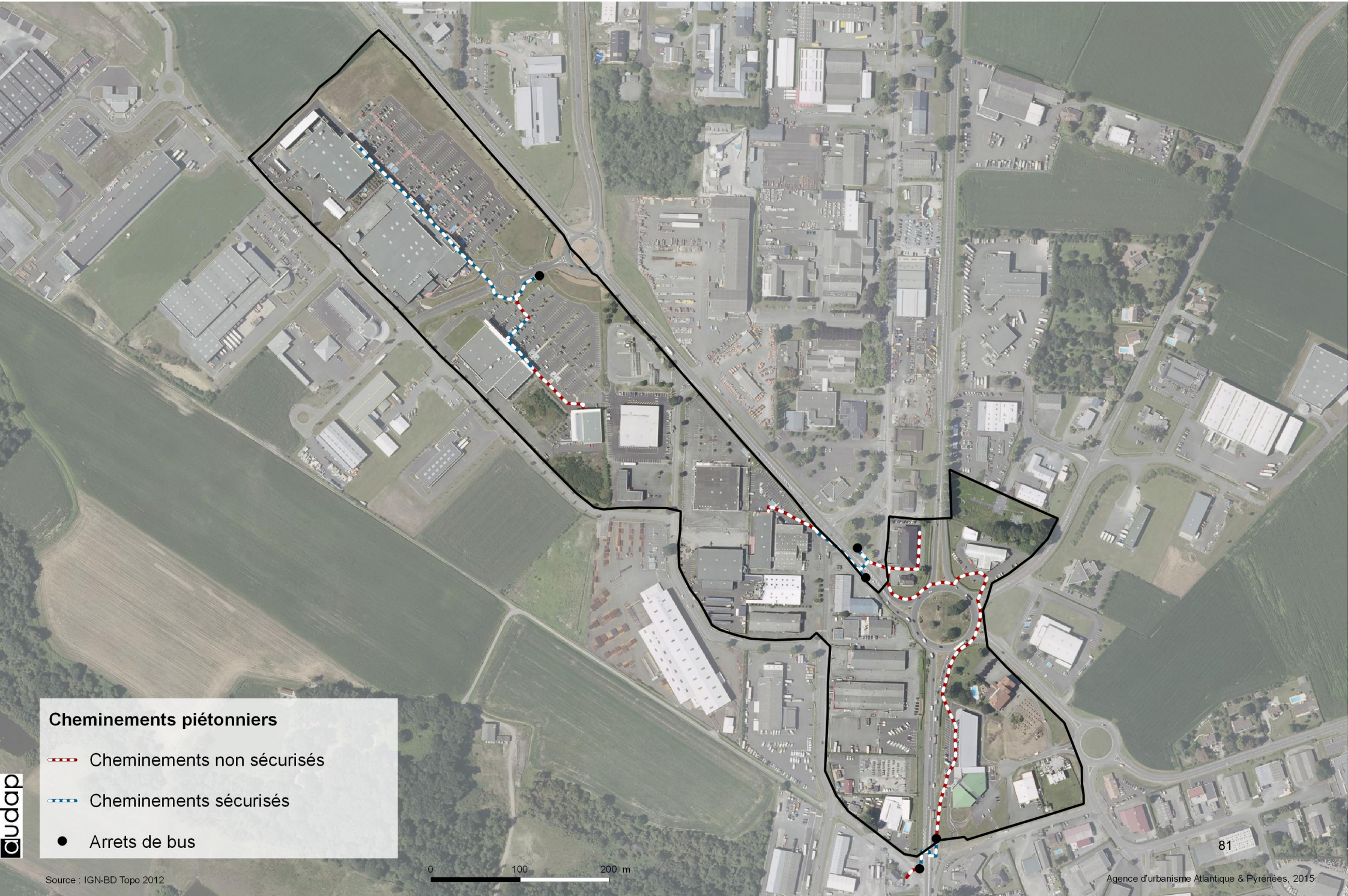


Infrastructures de déplacement vélo

-  Bande cyclable
-  Piste cyclable
-  Cycle sur couloir bus
-  Espace partagé
-  Stationnement vélo sécurisé

ZACOM Serres Castet Intermarché - rayonnement bassin de vie - Grand Pau

Indicateur de suivi de la sécurité des déplacements des piétons vers et au sein des ZACOM



Chemins piétonniers

--- Chemins non sécurisés

--- Chemins sécurisés

● Arrêts de bus

ZACOM Serres-Castet Intermarché - rayonnement bassin de vie - Grand Pau

Indicateur d'évolution de la diversité des fonctions urbaines



Fonctions urbaines

- Activités commerciales automobiles
- Activités commerciales
- Activités mixtes
- Autres activités économiques
- Equipements
- Habitat
- Bâtiments vacants

ZACOM Serres-Castet Intermarché- rayonnement bassin de vie – Grand Pau

Reportage photographique – Entrées principales et arrêts transport collectif



ZACOM Serres-Castet Intermarché– rayonnement bassin de vie – Grand Pau

Reportage photographique – Stationnement



ZACOM Serres-Castet Intermarché– rayonnement bassin de vie – Grand Pau Reportage photographique – Potentiels de renouvellement et densification



ZACOM Serres-Castet Intermarché– rayonnement bassin de vie – Grand Pau

Reportage photographique – Qualité urbaine, architecturale et paysagère





ZACOM BILLERE INTERMARCHE

Rayonnement bassin de vie



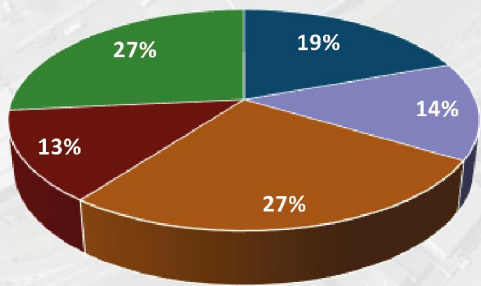
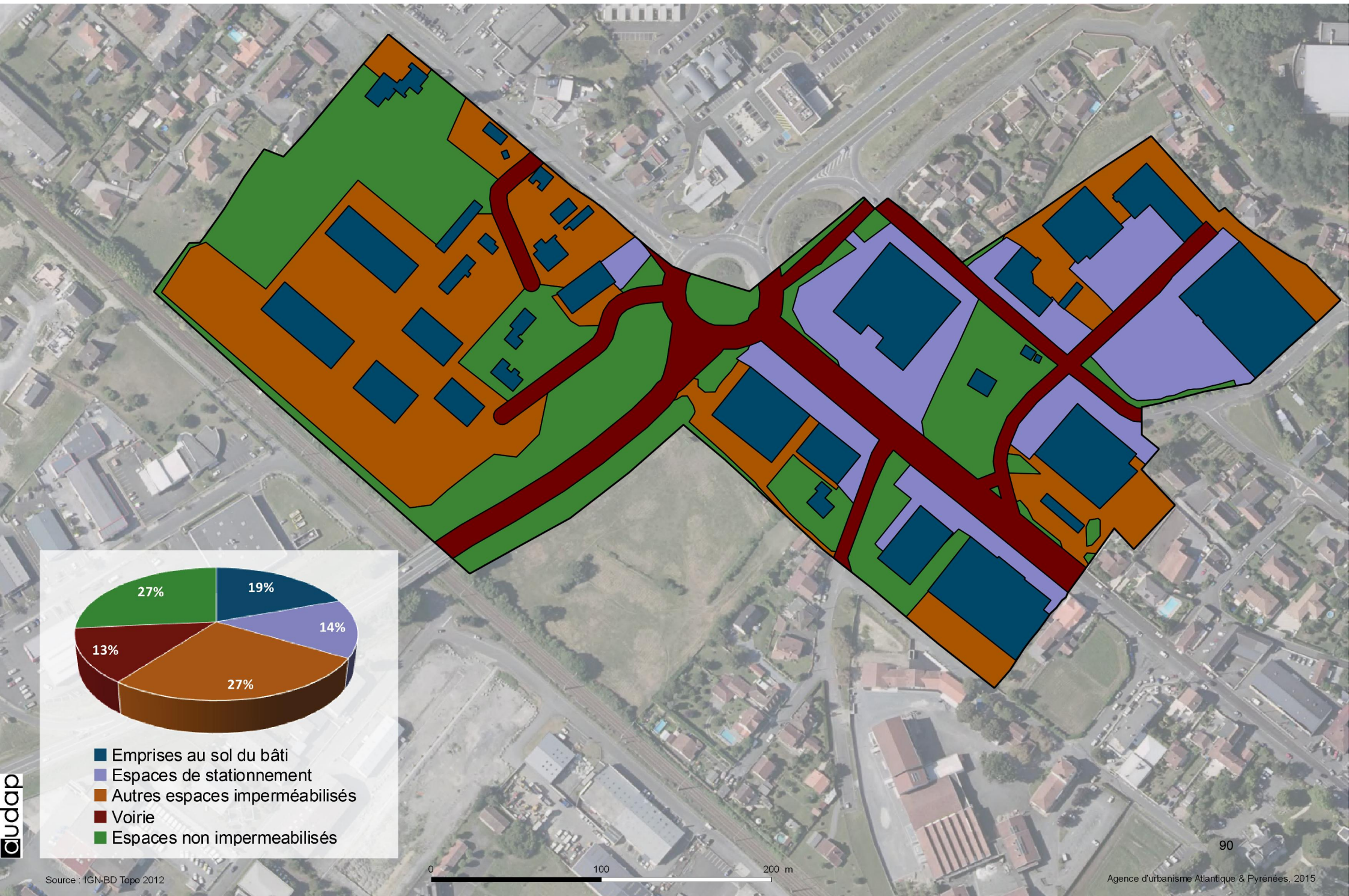
ZACOM Billère Intermarché - rayonnement bassin de vie - Grand Pau

Périmètre



ZACOM Billère Intermarché - rayonnement bassin de vie - Grand Pau

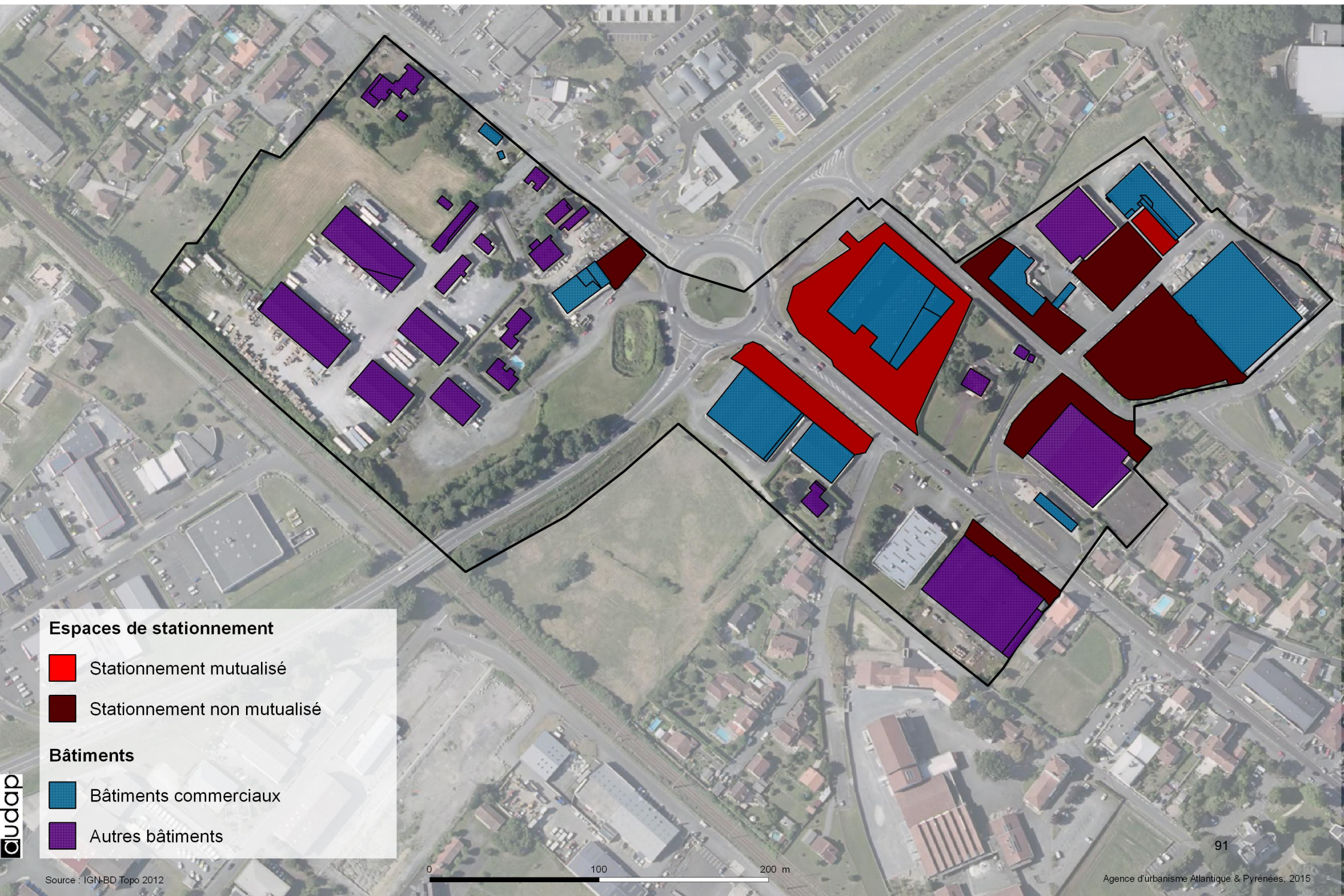
Indicateur d'évolution de l'occupation du sol par les espaces imperméabilisés



- Emprises au sol du bâti
- Espaces de stationnement
- Autres espaces imperméabilisés
- Voirie
- Espaces non imperméabilisés

ZACOM Billère Intermarché - rayonnement bassin de vie - Grand Pau

Indicateur de suivi du développement des espaces de stationnement mutualisés



Espaces de stationnement

- Stationnement mutualisé
- Stationnement non mutualisé

Bâtiments

- Bâtiments commerciaux
- Autres bâtiments

ZACOM Billère Intermarché - rayonnement bassin de vie - Grand Pau

Indicateur de suivi de la performance des lignes TC et de la sécurité des déplacements des piétons des arrêts de bus aux enseignes principales

Arrêt	Ligne	Origine / Destination	Fréquence (min)	Localisation arrêt	Distance arrêt et enseigne principale	Sécurité du cheminement
Lacassagne	P8	Lescar Coopegaz / Idron Mairie	30	dans ZACOM	200 m	non sécurisé

Source : SMTU PPP

Agence d'urbanisme Atlantique & Pyrénées, 2015

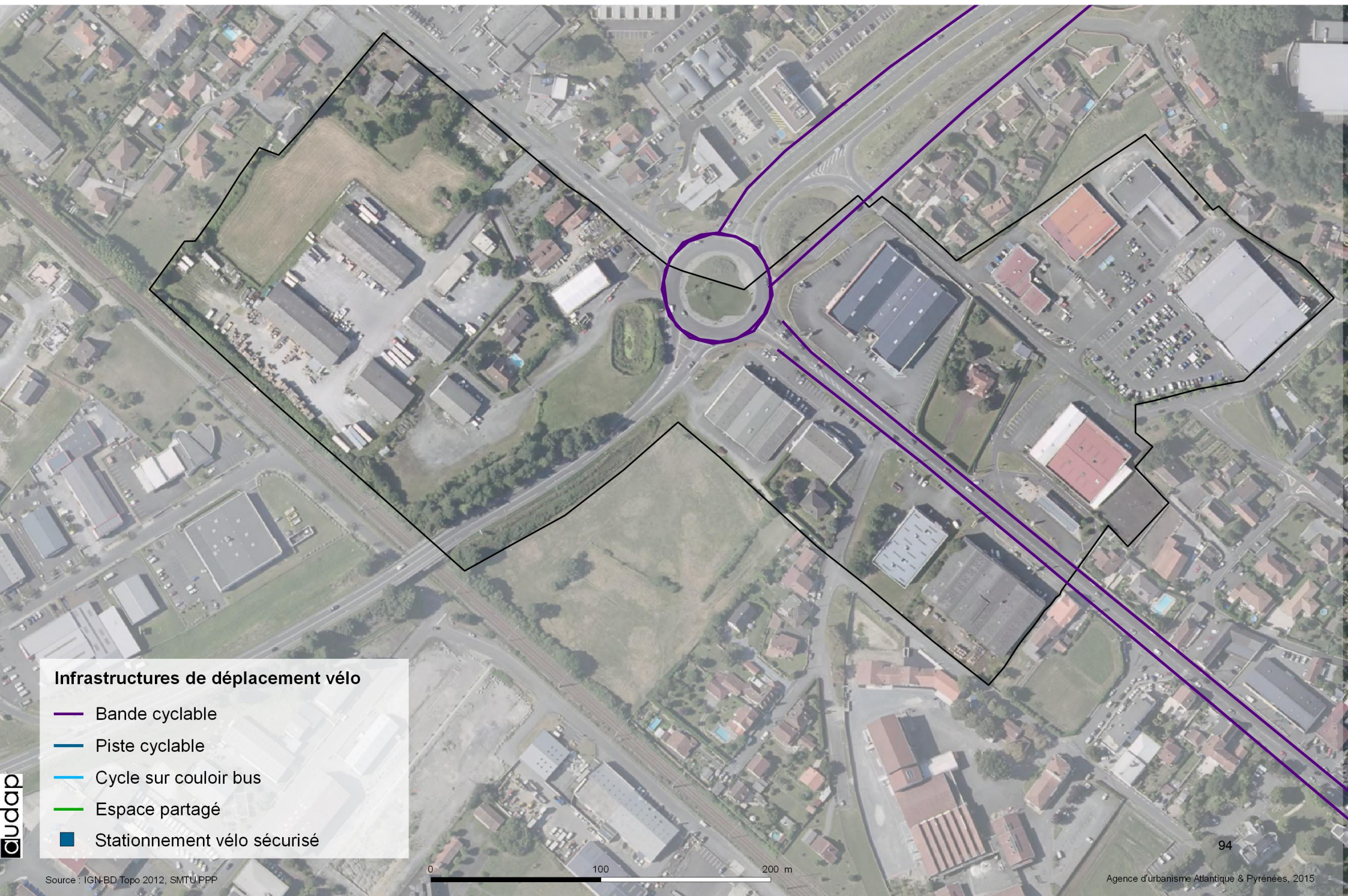
ZACOM Billere Intermarché - rayonnement bassin de vie - Grand Pau

Indicateur de suivi de la desserte en transport collectif



ZACOM Billere Intermarché - rayonnement bassin de vie - Grand Pau

Indicateur de suivi du développement des infrastructures de déplacements en vélo



Infrastructures de déplacement vélo

— Bande cyclable

— Piste cyclable

— Cycle sur couloir bus

— Espace partagé

■ Stationnement vélo sécurisé



Chemins piétonniers

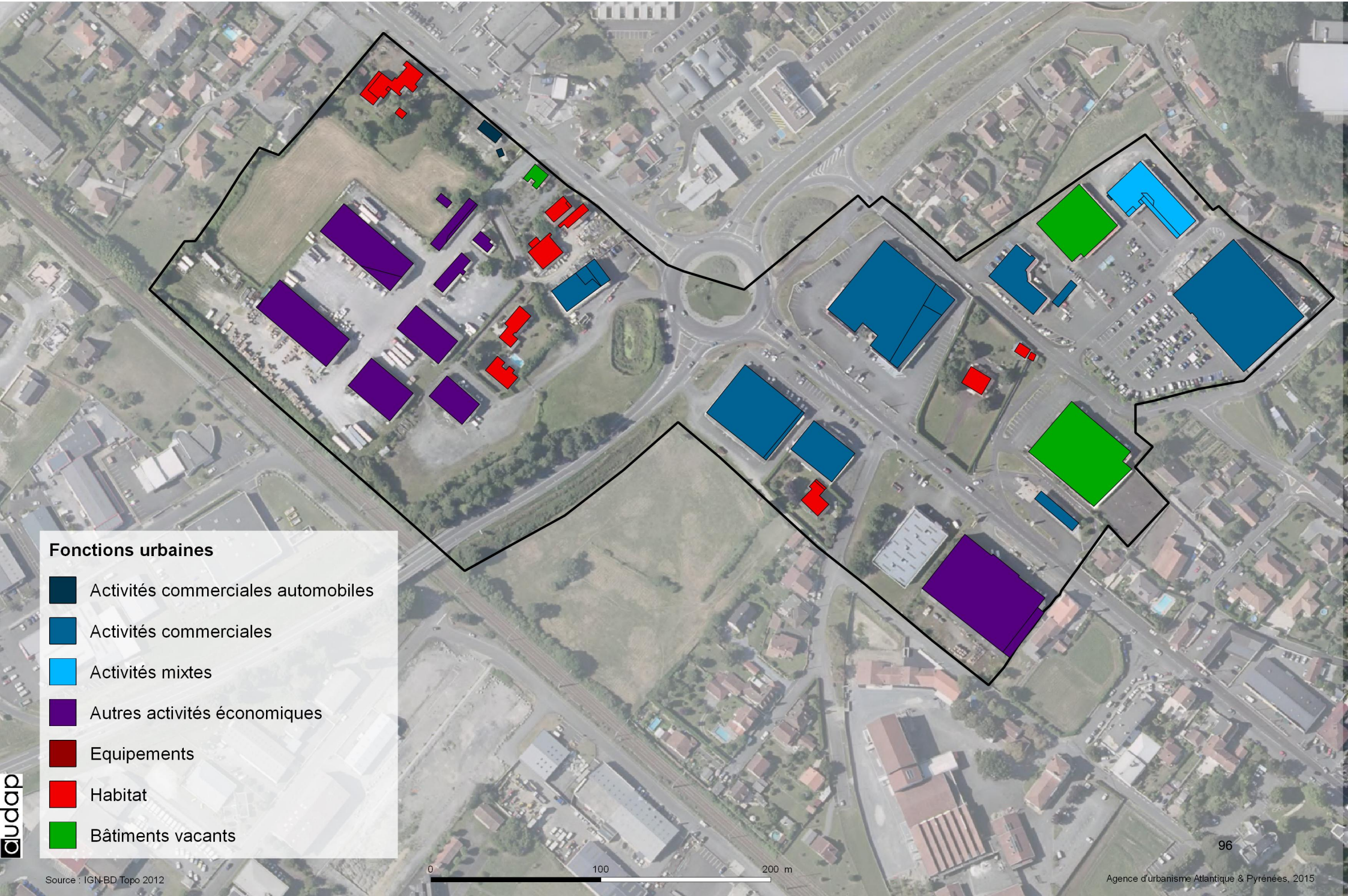
--- Cheminements non sécurisés

--- Cheminements sécurisés

● Arrêts de bus

ZACOM Billère Intermarché - rayonnement bassin de vie - Grand Pau

Indicateur d'évolution de la diversité des fonctions urbaines

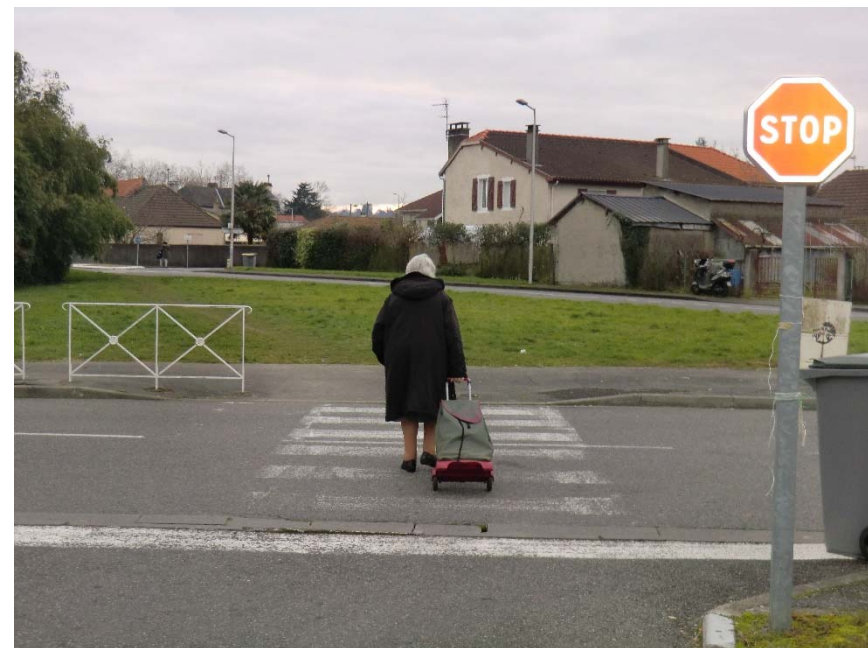


Fonctions urbaines

- Activités commerciales automobiles
- Activités commerciales
- Activités mixtes
- Autres activités économiques
- Equipements
- Habitat
- Bâtiments vacants

ZACOM Billère Intermarché – rayonnement bassin de vie – Grand Pau

Reportage photographique – Arrêts transport collectif et cheminements doux



ZACOM Billère Intermarché – rayonnement bassin de vie – Grand Pau

Reportage photographique – Secteurs de projet



ZACOM Billère Intermarché – rayonnement bassin de vie – Grand Pau

Reportage photographique – Secteurs de projet



ZACOM Billère Intermarché – rayonnement bassin de vie – Grand Pau

Reportage photographique – Secteurs de projet



Petite Caserne - 2 allée des Platanes
BP 628 - Bayonne cedex - Tél 05 59 46 50 10
4 rue Henri IV - Porte J - 64000 Pau
Tél 05 33 64 00 30 - Fax 05 59 46 50 30
contact@audap.org - www.audap.org

