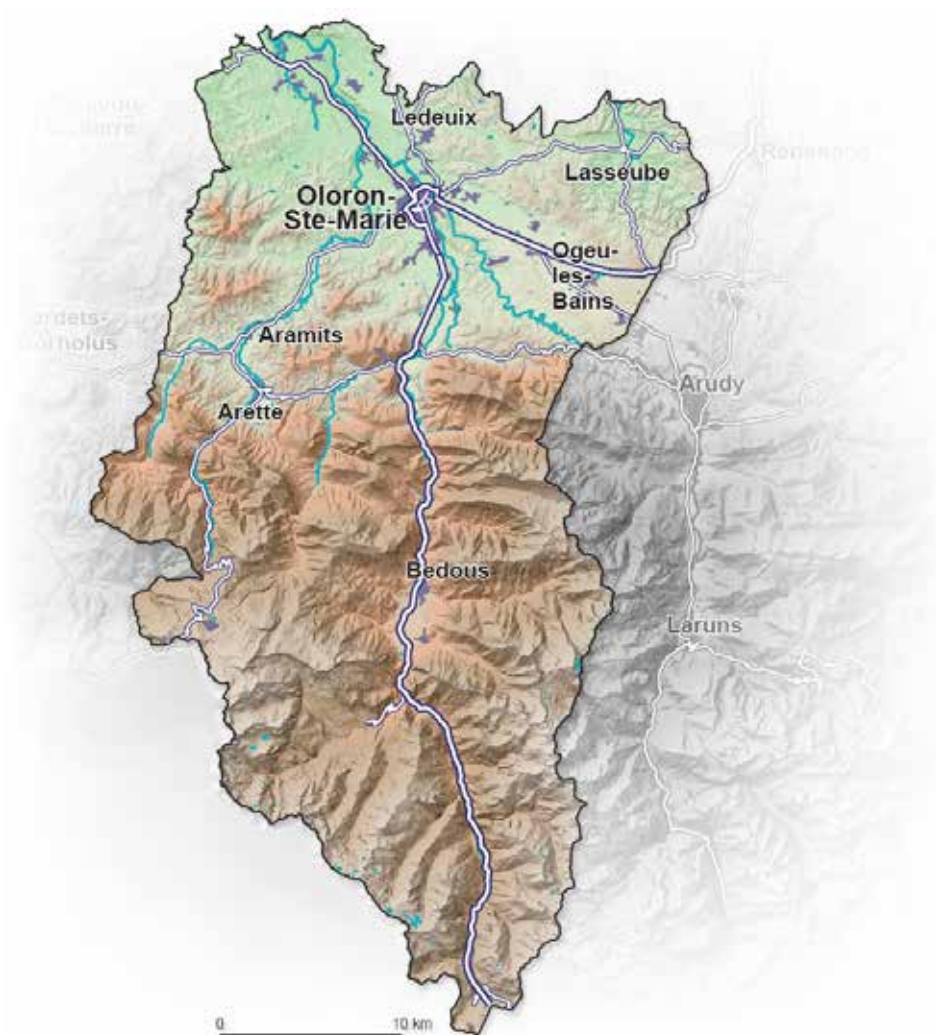
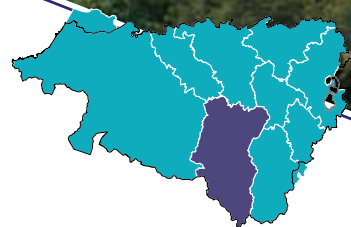
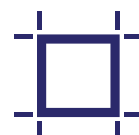


PORTRAIT DE TERRITOIRE - 2017

# COMMUNAUTÉ DE COMMUNES DU HAUT BÉARN



**48**  
communes  
24 classées  
en zone de montagne



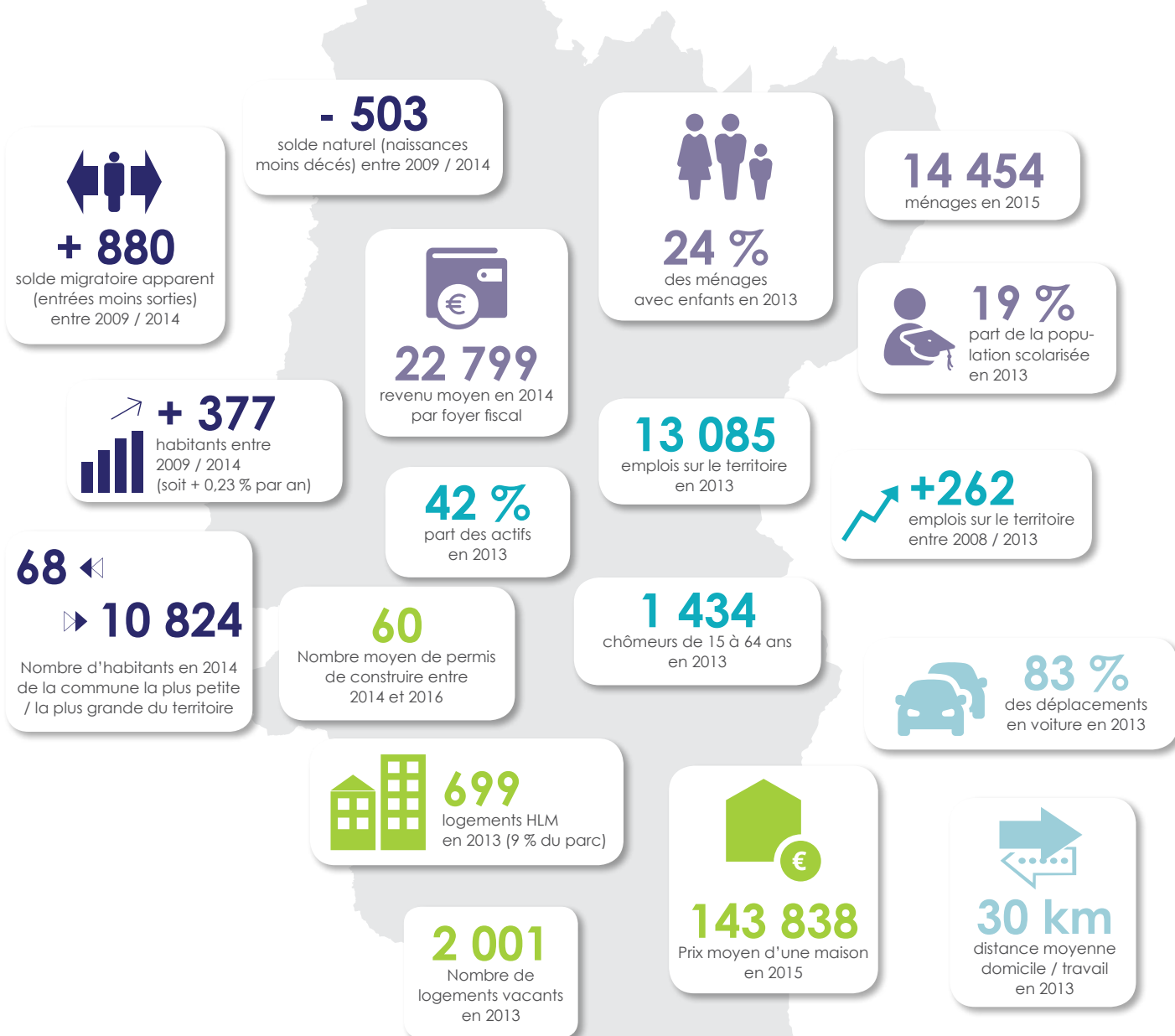
**1 066**  
km<sup>2</sup>



**32 429**  
habitants en 2014

# LE TERRITOIRE EN CHIFFRES

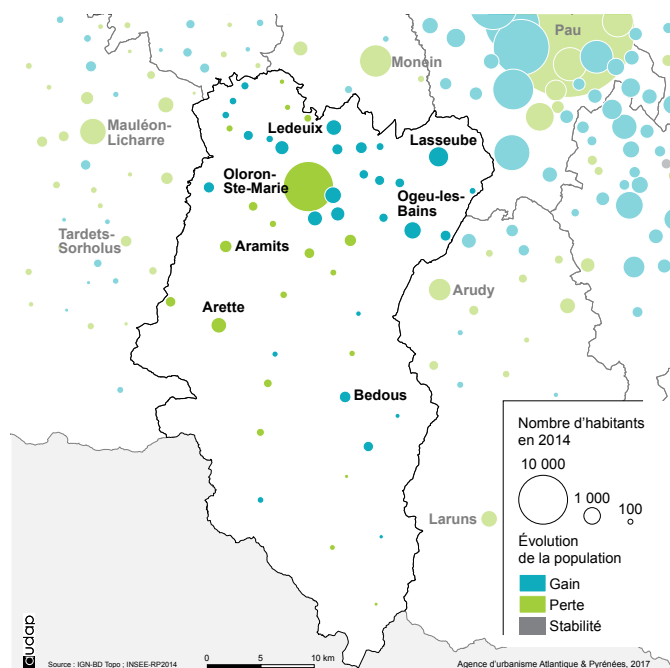
Tout au long de leur vie, les habitants par leurs comportements, leurs modes de vie et les liens qu'ils tissent entre eux façonnent le territoire. S'appuyant sur cinq thématiques (la démographie, les ménages, l'économie, les déplacements et le logement), cette sélection d'indicateurs clés permet de dresser une photographie en un instant T sur les dynamiques en cours. Tous ces chiffres se basent sur un socle de données des plus récentes.



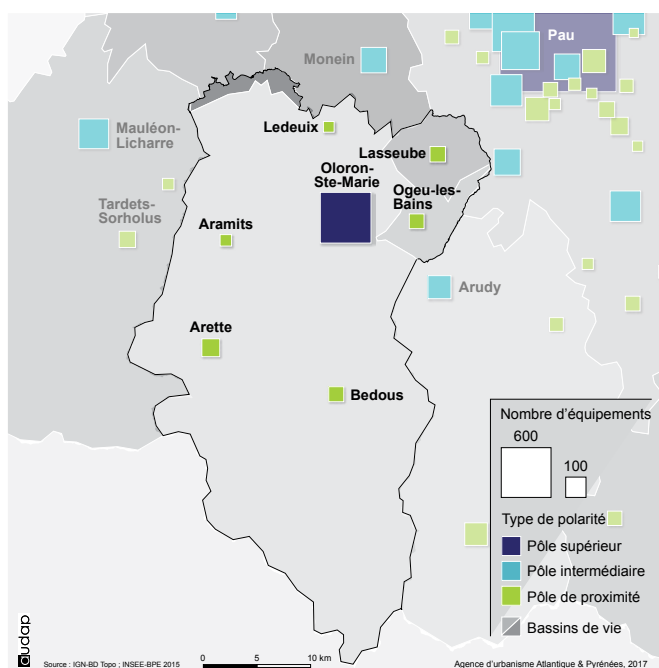
- Démographie
- Ménages
- Economie
- Mobilité
- Habitat

Sources : INSEE - RP 2013 et 2014 / DGFIP - IRCOM 2015 / DGFIP - DVF avril 2016 / SOeS - Sit@del2 - Pc commencés DPC 2014/2016  
 Agence d'urbanisme Atlantique & Pyrénées, 2017

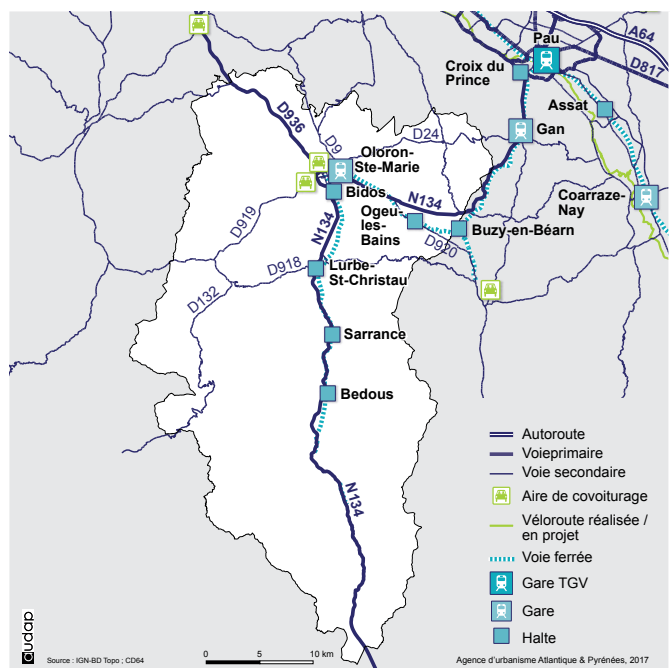
Évolution de la population entre 2009 et 2014



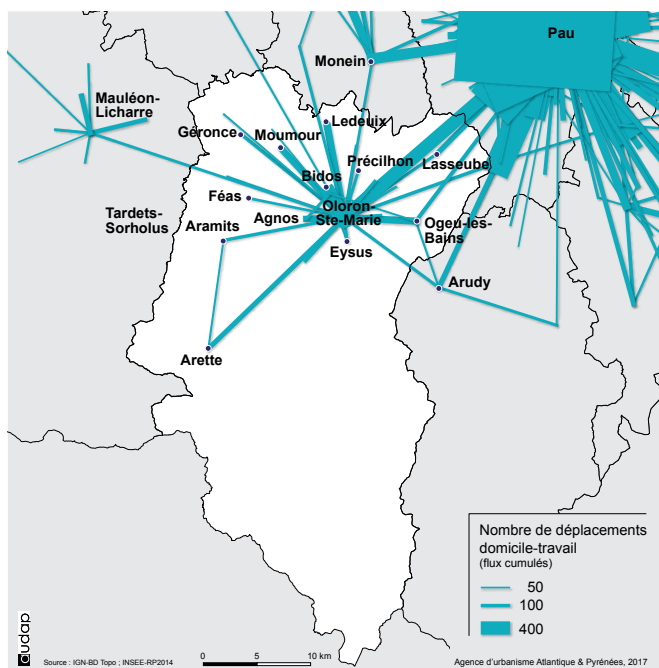
Bassins de vie et centralités en 2015



Types d'infrastructures



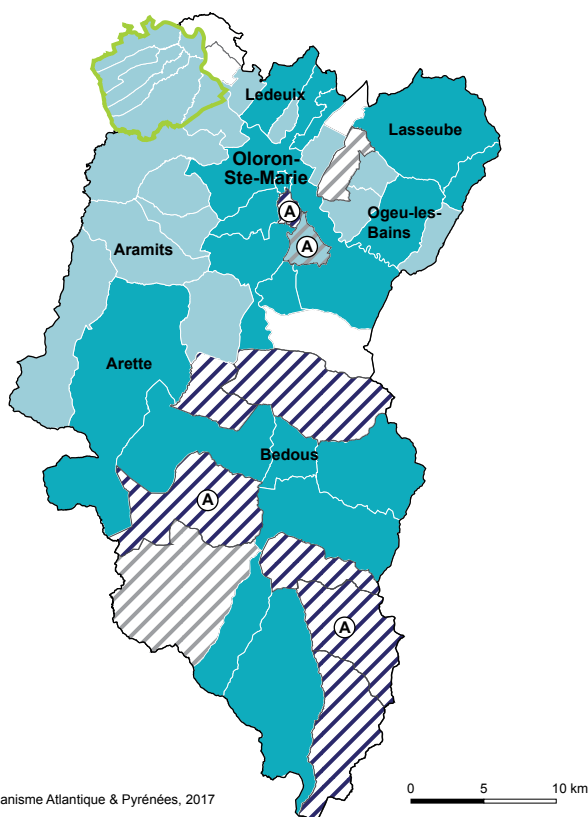
Déplacements Domicile - Travail en 2013



## LE DESSOUS DES CARTES

*En écho aux indicateurs clés, l'analyse cartographique permet d'avoir une vision d'ensemble à l'échelle de l'agglomération et des territoires voisins. Les cartes éclairent sous différents angles l'organisation, le fonctionnement et les dynamiques qui s'exercent sur le territoire et à ses limites : gains et pertes de population, rôle structurant des centralités, place des infrastructures de communication, rayonnement des déplacements. Elle s'appuie sur les sources statistiques de l'IGN (BD TOPO), de l'Insee (RP 2014, BPE 2015), du Conseil Départemental des Pyrénées-Atlantiques.*

# LES DOCUMENTS D'URBANISME AU 30 AVRIL 2017



audap

Agence d'urbanisme Atlantique & Pyrénées, 2017

0 5 10 km

## Documents d'urbanisme opposables au 30/04/2017

- PLU
- Carte communale
- RNU

## Procédures d'urbanisme en cours au 30/04/2017

- ▨ PLU / POS en élaboration ou en révision
- ▩ Carte communale en élaboration ou en révision
- PLUi
- Ⓐ Arrêt de projet

Source : IGN-BD Topo ; DDTM64, mai 2017



## Agence d'Urbanisme Atlantique & Pyrénées

Petite Caserne - 2 allée des Platanes  
BP 628 - 64106 Bayonne Cedex  
Tél. 05.59.46.50.10

--

4 rue Henri IV - Porte J  
64000 Pau  
Tél. 05.33.64.00.30

[www.audap.org](http://www.audap.org)

### Crédits Photos :

OT Piémont Oloronais

### Crédits Pictogrammes :

AUDAP ; Rémy Médard, Hea Poh Lin,  
Gregor Cresnar, Doub.co, Aleksandr  
Vector, bmijnlieff, Deepz, Vladimir  
Belochkin from the Noun Project

### Rédaction & réalisation graphique :

AUDAP

### Impression :

AUDAP - 05/2017



Flashez le code  
pour télécharger  
le document



@audap\_org