

- Zones urbanisées
- Zones industrielles ou commerciales et réseaux de communication
- Mines, décharges, carrières
- Espaces verts artificialisés non agricoles
- Millieux à végétation arbustive et/ou herbacée
- Espaces ouverts sans ou avec peu de végétation
- Forêts
- Cultures permanentes
- Prairies
- Terres arables
- Zones agricoles hétérogènes
- Zones humides intérieures
- Zones humides maritimes
- Eaux maritimes
- Eaux continentales

Mode d'Occupation du Sol (MOS)

Le MOS est un inventaire cartographique de l'occupation du sol d'un territoire. Il distingue les espaces agricoles, naturels, forestiers et urbains (habitat, infrastructures, équipements, activités économiques, etc.).

18 Communes

62 051 hectares

49 200 hectares

d'espaces inventoriés et de préservation de la biodiversité au titre du patrimoine naturel (réseau européen Natura 2000, ZNIEFF de type I), soit **79%** du territoire.

37 ha

de surfaces devenues artificialisées entre 2009 et 2015 soit l'équivalent d'1/4 d'une commune comme **Bidos**. En 2015 le territoire est composé de :

- 2 %** d'espaces artificialisés
- 12 %** d'espaces agricoles
- 86 %** d'espaces naturels et forestiers

À PROPOS

Les Data Portraits ont pour objectif d'offrir aux élus et techniciens des collectivités membres de l'Agence d'Urbanisme Atlantiques & Pyrénées un regard dynamique et décalé de leur territoire. Composés d'une carte sur le Mode d'Occupation du Sol et d'un jeu de données synthétique, les Data Portrait sont mis à disposition à titre de « socle de base » d'observation des territoires.

Une version plus complète de chaque Data Portrait existe en ligne et est accessible depuis deux sites internet. Le premier www.audap.org vous propose de télécharger les PDF et vous propose un tableau de bord interactif sur les chiffres clés à retenir pour chaque territoire analysé. Pour aller plus loin et disposer d'un jeu de données et de cartographies plus complet, et utilisant les derniers millésimes, connectez-vous sur le site de l'Observatoire partenarial: www.observatoire-64.org

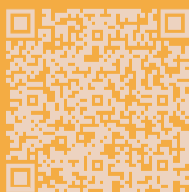
Les Data Portraits s'appuient sur des données produites par des organismes nationaux et des partenaires locaux de l'Agence d'urbanisme: Ademe, Agence

bio, Airdna UMR TREE UPPA, AREC, DVF3, Enedis, IGN, INSEE, MNHN, DREAL, Pigma, Région Nouvelle-Aquitaine, Délégation du numérique.

Les Data Portraits sont une ressource protégée par la licence ouverte. Cette licence publique vous permet d'utiliser librement les contenus à condition que vous en mentionniez la paternité:

audap.org

Flashez le code pour accéder à la page dédiée aux Data Portraits.



Edition 2021



DATA PORTRAIT

Communauté de communes de la Vallée d'Ossau



DATA PORTRAIT

Vallée d'Ossau - Édition 2021



S'appuyant sur cinq thématiques, cette sélection d'indicateurs permet de dresser une photographie originale, orientée transition environnementale, en un instant T sur les dynamiques en cours sur le territoire. Pour accéder à l'exhaustivité des données, l'AUDAP propose un tableau de bord numérique sur son site web.



50% de la population vit sur

14% du territoire habité

-47 de 2008 à 2018 habitants par an

en 2018

9116 personnes habitaient le territoire et y résident encore

460 y sont entrés

443 en sont sortis

- 12

solde migratoire moyen par an

- 35

solde naturel moyen par an

NOTRE DÉMOGRAPHIE

9 675

habitants résident sur le territoire en 2018

NOS LOGEMENTS

+ 144

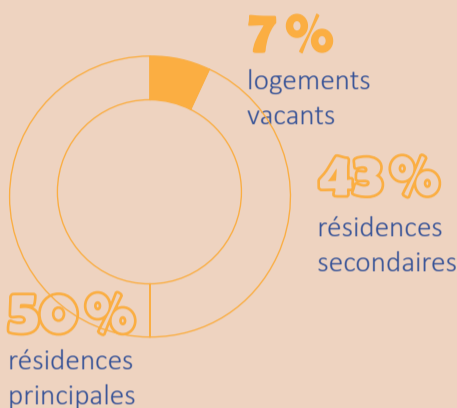
résidences principales

produites entre 2008 et 2018

625

logements construits

entre 2008 et 2018 soit 7% du parc



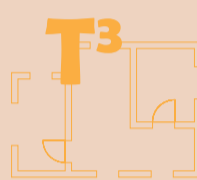
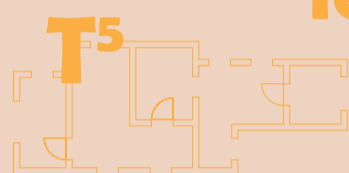
151 000 €

prix médian sur la période 2016-2019

-8 975€ / à 2012-2015

...€/m²

données non significatives



+ 444%

locations de courte durée entre 2016 et 2020

712

locations de courte durée en 2020



40 résidences principales sur 100

utilisent le bois comme chauffage principal

Le parc social est moins énérgivore que la parc privé

Logements classés EFG par le Diagnostic de Performance Énergétique (DPE)

Logements sociaux classés EFG par le DPE



19% ont recours au gaz de ville ou de réseau, 28% à l'électricité

Évolution de la puissance photovoltaïque installée (MWh)

2011

600

2020

765

1%

Taux de couverture des consommations électriques par la production photovoltaïque

31 715 MWh

Production électrique générée par les énergies renouvelables en 2020

+14% de 2011 à 2020

23

installations hydrauliques

47 installations photovoltaïques (production d'électricité)

● installation solaire (production de chaleur)



NOS DÉPLACEMENTS

Parmi les actifs travaillant dans leur commune de résidence, 14% se déplacent à pied (5/10 en voiture)

Parmi les actifs travaillant hors de leur commune de résidence, 4% utilisent les transports en commun (93% la voiture)

9 502

Flux quotidiens

ont été comptabilisés sur le territoire soit 9 km parcourus en moyenne par personne et par jour

NOTRE ÉCONOMIE & NOS EMPLOIS

304

établissements en 2019

4/10 dans le secteur des services

2/10 dans celui du commerce

12

producteurs sont classés « Bio » sur le territoire



3 016

Emplois en 2018

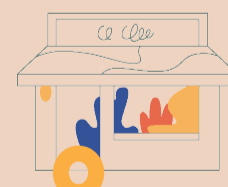
-325

emplois entre 2008 et 2018

9% des actifs sont sans emploi

4 350

actifs (15 ans et +)



Tiers-lieu en 2019

Les Data Portraits sont une ressource pédagogique protégée par la licence ouverte.

Cette licence publique vous permet d'utiliser librement les contenus à condition que vous en mentionnez la paternité : audap.org

Flashez le code et accédez au tableau de bord interactif « chiffres clés » de la Vallée d'Ossau.

Il comprend un jeu de données exhaustif basé sur les grands thèmes présentés sur ce poster synthétique.

