

- Zones urbanisées
- Zones industrielles ou commerciales et réseaux de communication
- Mines, décharges, carrières
- Espaces verts artificialisés non agricoles
- Milieux à végétation arbustive et/ou herbacée
- Espaces ouverts sans ou avec peu de végétation
- Forêts
- Cultures permanentes
- Prairies
- Terres arables
- Zones agricoles hétérogènes
- Zones humides maritimes
- Eaux maritimes
- Eaux continentales

## À PROPOS

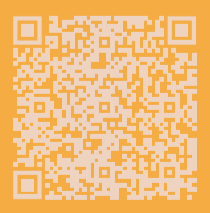
Les Data Portraits ont pour objectif d'offrir aux élus et techniciens des collectivités membres de l'Agence d'Urbanisme Atlantiques & Pyrénées un regard dynamique et décalé de leur territoire. Composés d'une carte sur le Mode d'Occupation du Sol et d'un jeu de données synthétique, les Data Portrait sont mis à disposition à titre de « socle de base » d'observation des territoires.

bio, Airdna UMR TREE UPPA, AREC, DVF3, Enedis, IGN, INSEE, MNHN, DREAL, Pigma, Région Nouvelle-Aquitaine, Délégation du numérique.

Les Data Portraits sont une ressource protégée par la licence ouverte. Cette licence publique vous permet d'utiliser librement les contenus à condition que vous en mentionnez la paternité :

**audap.org**

Flashez le code pour accéder à la page dédiée aux Data Portraits.



Une version plus complète de chaque Data Portrait existe en ligne et est accessible depuis deux sites internet. Le premier [www.audap.org](http://www.audap.org) vous propose de télécharger les PDF et vous propose un tableau de bord interactif sur les chiffres clés à retenir pour chaque territoire analysé. Pour aller plus loin et disposer d'un jeu de données et de cartographies plus complet, et utilisant les derniers millésimes, connectez-vous sur le site de l'Observatoire partenarial: [www.observatoire-64.org](http://www.observatoire-64.org)

Les Data Portraits s'appuient sur des données produites par des organismes nationaux et des partenaires locaux de l'Agence d'urbanisme: Ademe, Agence

Edition 2021



# DATA PORTRAIT

## Communauté d'agglomération Pau Béarn Pyrénées



# DATA PORTRAIT

Pau Béarn Pyrénées - Édition 2021



S'appuyant sur cinq thématiques, cette sélection d'indicateurs permet de dresser une photographie originale, orientée transition environnementale, en un instant T sur les dynamiques en cours sur le territoire. Pour accéder à l'exhaustivité des données, l'AUDAP propose un tableau de bord numérique sur son site web.



50% de la population vit sur

16% du territoire habité

-342 de 2008 à 2018 habitants par an

en 2018

150 156 personnes habitaient le territoire et y résident encore

8 452 y sont entrés

8 364 en sont sortis

- 534

solde migratoire moyen par an

+ 192

solde naturel moyen par an

## NOTRE DÉMOGRAPHIE

161 871

habitants résident sur le territoire en 2018

## NOS LOGEMENTS

+ 3 376

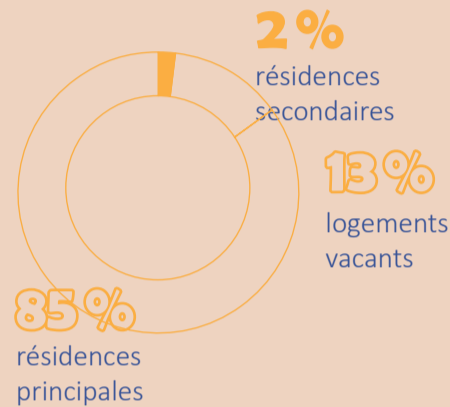
résidences principales

produites entre 2008 et 2018

9 573

logements construits

entre 2008 et 2018 soit 10% du parc



245 000 €

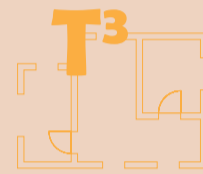
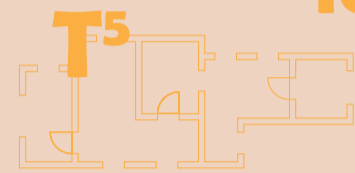
prix médian sur la période 2016-2019

+7 100€ / à 2012-2015

1 549 €/m<sup>2</sup>

prix médian sur la période 2016-2019

- 79€ / à 2012-2015



+ 96%

locations de courte durée entre 2016 et 2020

1 170

locations de courte durée en 2020

## NOS CONSOMMATIONS & PRODUCTIONS

### Le parc social est moins économe que le parc privé

Logements classés EFG par le Diagnostic de Performance Énergétique (DPE)

Logements sociaux classés EFG par le DPE



60% ont recours au gaz de ville ou de réseau, 31% à l'électricité

6/10 des surfaces solaires sont utilisées par le secteur résidentiel

Évolution de la puissance photovoltaïque installée (MWh)

2011 3 070

2020 14 485

2%

Taux de couverture des consommations électriques par la production photovoltaïque

50 847 MWh

Production électrique générée par les énergies renouvelables en 2020

+42% de 2011 à 2020

2

installations hydrauliques

786 installations photovoltaïques (production d'électricité)

7 installations solaires (production de chaleur)



## NOS DÉPLACEMENTS

Parmi les actifs travaillant dans leur commune de résidence, 13% se déplacent à pied (6/10 en voiture)

Parmi les actifs travaillant hors de leur commune de résidence, 5% utilisent les transports en commun (90% la voiture)

182 996

Flux quotidiens

ont été comptabilisés sur le territoire soit 8 km parcourus en moyenne par personne et par jour

## NOTRE ÉCONOMIE & NOS EMPLOIS

5 389

établissements en 2019

5/10 dans le secteur des services

2/10 dans celui du commerce

91

producteurs sont classés « Bio » sur le territoire



78 522

Emplois en 2018

14% des actifs sont sans emploi

+35

emplois entre 2008 et 2018

74 502

actifs (15 ans et +)



Tiers-lieux en 2019 dont 3 espaces de coworking

Les Data Portraits sont une ressource pédagogique protégée par la licence ouverte.

Cette licence publique vous permet d'utiliser librement les contenus à condition que vous en mentionnez la paternité : [audap.org](http://audap.org)

Flashez le code et accédez au tableau de bord interactif « chiffres clés » de Pau Béarn Pyrénées.

Il comprend un jeu de données exhaustif basé sur les grands thèmes présentés sur ce poster synthétique.

