

À PROPOS

Les Data Portraits ont pour objectif d'offrir aux élus et techniciens des collectivités membres de l'Agence d'Urbanisme Atlantiques & Pyrénées un regard dynamique et décalé de leur territoire. Composés d'une carte sur le Mode d'Occupation du Sol et d'un jeu de données synthétique, les Data Portrait sont mis à disposition à titre de « socle de base » d'observation des territoires.

Une version plus complète de chaque Data Portrait existe en ligne et est accessible depuis deux sites internet. Le premier www.audap.org vous propose de télécharger les PDF et vous propose un tableau de bord interactif sur les chiffres clés à retenir pour chaque territoire analysé. Pour aller plus loin et disposer d'un jeu de données et de cartographies plus complet, et utilisant les derniers millésimes, connectez-vous sur le site de l'Observatoire partenarial: www.observatoire-64.org

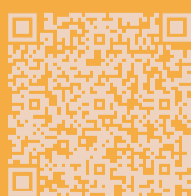
Les Data Portraits s'appuient sur des données produites par des organismes nationaux et des partenaires locaux de l'Agence d'urbanisme: Ademe, Agence

bio, Airdna UMR TREE UPPA, AREC, DVF3, Enedis, IGN, INSEE, MNHN, DREAL, Pigma, Région Nouvelle-Aquitaine, Délégation du numérique.

Les Data Portraits sont une ressource protégée par la licence ouverte. Cette licence publique vous permet d'utiliser librement les contenus à condition que vous en mentionnez la paternité:

audap.org

Flashez le code pour accéder à la page dédiée aux Data Portraits.

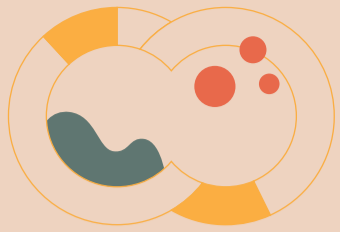


Edition 2021



DATA PORTRAIT

Communauté de communes
du Nord Est Béarn



DATA PORTRAIT

Nord Est Béarn - Édition 2021



S'appuyant sur cinq thématiques, cette sélection d'indicateurs permet de dresser une photographie originale, orientée transition environnementale, en un instant T sur les dynamiques en cours sur le territoire. Pour accéder à l'exhaustivité des données, l'AUDAP propose un tableau de bord numérique sur son site web.



50% de la population vit sur

20% du territoire habité

+255 de 2008 à 2018 habitants par an

en 2018

31959 personnes habitaient le territoire et y résident encore

1778 y sont entrés

1516 en sont sortis

+174

solde migratoire moyen par an

+81

solde naturel moyen par an

NOTRE DÉMOGRAPHIE

34 273

habitants résident sur le territoire en 2018

NOS LOGEMENTS

+1936

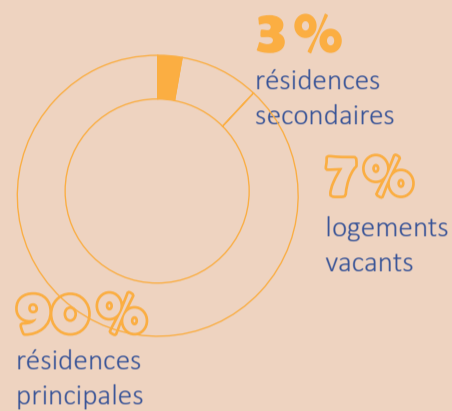
résidences principales

produites entre 2008 et 2018

2358

logements construits

entre 2008 et 2018 soit **15%** du parc



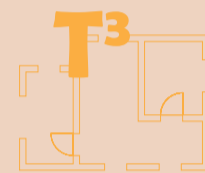
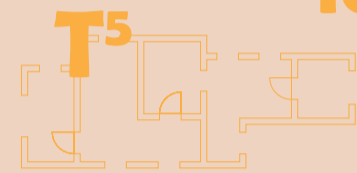
218750 €

prix médian sur la période 2016-2019

+7750€ / à 2012-2015

...€/m²

données non significatives



+117%

locations de courte durée entre 2016 et 2020

139

locations de courte durée en 2020



31

résidences principales sur 100

utilisent le bois comme chauffage principal

Le parc social est moins énergivore que le parc privé

Logements classés EFG par le Diagnostic de Performance Énergétique (DPE)

Logements sociaux classés EFG par le DPE



13% ont recours au gaz de ville ou de réseau, **39%** à l'électricité

Évolution de la puissance photovoltaïque installée (MWh)

2011

2539

2020

9 891

6%

Taux de couverture des consommations électriques par la production photovoltaïque

9891 MWh

Production électrique générée par les énergies renouvelables en 2020

+290% de 2011 à 2020

0

installation hydraulique

399 installations photovoltaïques (production d'électricité)

0 installation solaire (production de chaleur)



NOS DÉPLACEMENTS

Parmi les actifs travaillant dans leur commune de résidence, **10%** se déplacent à pied (6/10 en voiture)

Parmi les actifs travaillant hors de leur commune de résidence, **2%** utilisent les transports en commun (97% la voiture)

35 948

Flux quotidiens

ont été comptabilisés sur le territoire soit 11 km parcourus en moyenne par personne et par jour

NOTRE ÉCONOMIE & NOS EMPLOIS

605

établissements en 2019

4/10 dans le secteur des services

2/10 dans celui du commerce

76

producteurs sont classés « Bio » sur le territoire



7 586

Emplois en 2018

-280

emplois entre 2008 et 2018

8% des actifs sont sans emploi

16 253

actifs (15 ans et +)



Tiers-lieu en 2019

Les Data Portraits sont une ressource pédagogique protégée par la licence ouverte.

Cette licence publique vous permet d'utiliser librement les contenus à condition que vous en mentionnez la paternité : audap.org

Flashez le code et accédez au tableau de bord interactif « chiffres clés » du Nord Est Béarn.

Il comprend un jeu de données exhaustif basé sur les grands thèmes présentés sur ce poster synthétique.

