

- Zones urbanisées
- Zones industrielles ou commerciales et réseaux de communication
- Mines, décharges, carrières
- Espaces verts artificialisés non agricoles
- Milieux à végétation arbustive et/ou herbacée
- Espaces ouverts sans ou avec peu de végétation
- Forêts
- Cultures permanentes
- Prairies
- Terres arables
- Zones agricoles hétérogènes
- Zones humides intérieures
- Eaux maritimes
- Eaux continentales

14 % d'espaces artificialisés

21 % d'espaces agricoles

65 % d'espaces naturels et forestiers

En 2015 le territoire est composé de :

Barthélemy, commune comme **Saint** 2015 soit l'équivalent d'une officialisée entre 2009 et de surfaces devenues ar-

562 ha

d'espaces inventoriés et de préservation de la biodiversité au titre du patrimoine naturel (réseau européen Natura 2000, ZNIEFF de type 1), soit **13%** du territoire.

7 800 hectares

61 328 hectares

23 Communes

Mode d'Occupation du Sol (MOS)

Le MOS est un inventaire cartographique de l'occupation du sol d'un territoire. Il distingue les espaces agricoles, naturels, forestiers et urbains (habitat, infrastructures, équipements, activités économiques, etc.).

À PROPOS

Les Data Portraits ont pour objectif d'offrir aux élus et techniciens des collectivités membres de l'Agence d'Urbanisme Atlantiques & Pyrénées un regard dynamique et décalé de leur territoire. Composés d'une carte sur le Mode d'Occupation du Sol et d'un jeu de données synthétique, les Data Portrait sont mis à disposition à titre de « socle de base » d'observation des territoires.

Une version plus complète de chaque Data Portrait existe en ligne et est accessible depuis deux sites internet. Le premier www.audap.org vous propose de télécharger les PDF et vous propose un tableau de bord interactif sur les chiffres clés à retenir pour chaque territoire analysé. Pour aller plus loin et disposer d'un jeu de données et de cartographies plus complet, et utilisant les derniers millésimes, connectez-vous sur le site de l'Observatoire partenarial: www.observatoire-64.org

Les Data Portraits s'appuient sur des données produites par des organismes nationaux et des partenaires locaux de l'Agence d'urbanisme: Ademe, Agence

bio, Airdna UMR TREE UPPA, AREC, DVF3, Enedis, IGN, INSEE, MNHN, DREAL, Pigma, Région Nouvelle-Aquitaine, Délégation du numérique.

Les Data Portraits sont une ressource protégée par la licence ouverte. Cette licence publique vous permet d'utiliser librement les contenus à condition que vous en mentionnez la paternité:

audap.org

Flashez le code pour accéder à la page dédiée aux Data Portraits.

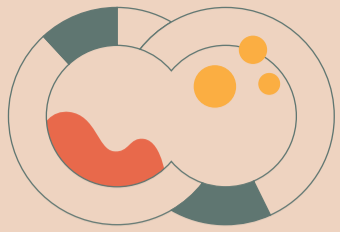


Edition 2021



DATA PORTRAIT

Communauté de communes de Maremne Adour Côte-Sud



DATA PORTRAIT

Maremne Adour Côte-Sud - Édition 2021



S'appuyant sur cinq thématiques, cette sélection d'indicateurs permet de dresser une photographie originale, orientée transition environnementale, en un instant T sur les dynamiques en cours sur le territoire. Pour accéder à l'exhaustivité des données, l'AUDAP propose un tableau de bord numérique sur son site web.



50% de la population vit sur

15% du territoire habité

+1203 de 2008 à 2018 habitants par an

en 2018

62 295 personnes habitaient le territoire et y résident encore

3 589 y sont entrés

2 843 en sont sortis

+ 1178

solde migratoire moyen par an

+ 26

solde naturel moyen par an

NOTRE DÉMOGRAPHIE

66 974 habitants résident sur le territoire en 2018

NOS LOGEMENTS

+ 7151

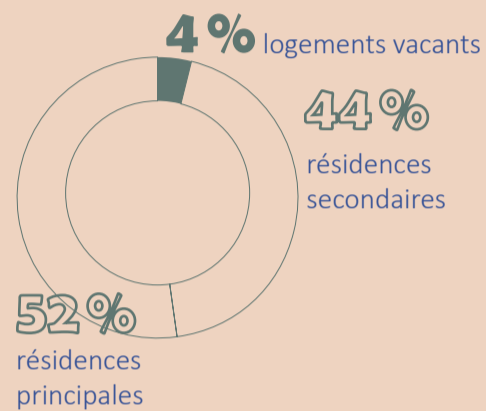
résidences principales

produites entre 2008 et 2018

9 537

logements construits

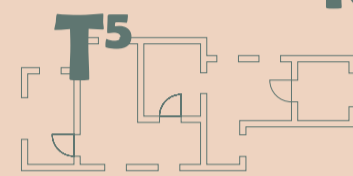
entre 2008 et 2018 soit 16% du parc



340 000 €

sur la période 2016-2019

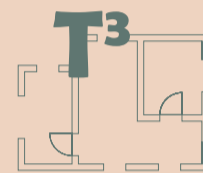
+31740 € / à 2012-2015



3 135 € / m²

sur la période 2016-2019

+119 € / à 2012-2015



+ 282%

locations de courte durée entre 2016 et 2020

8 749

locations de courte durée en 2020



22

résidences principales sur 100

utilisent le bois comme chauffage principal

Le parc social est moins énérgivore que la parc privé

Logements classés EFG par le Diagnostic de Performance Énergétique (DPE)

Logements sociaux classés EFG par le DPE



18% ont recours au gaz de ville ou de réseau, 54% à l'électricité

100% des surfaces solaires sont utilisées par le secteur tertiaire

Évolution de la puissance photovoltaïque installée (MWh)

2011

4 123

2020

42 484

8%

Taux de couverture des consommations électriques par la production photovoltaïque

94 884 MWh

Production électrique générée par les énergies renouvelables en 2020

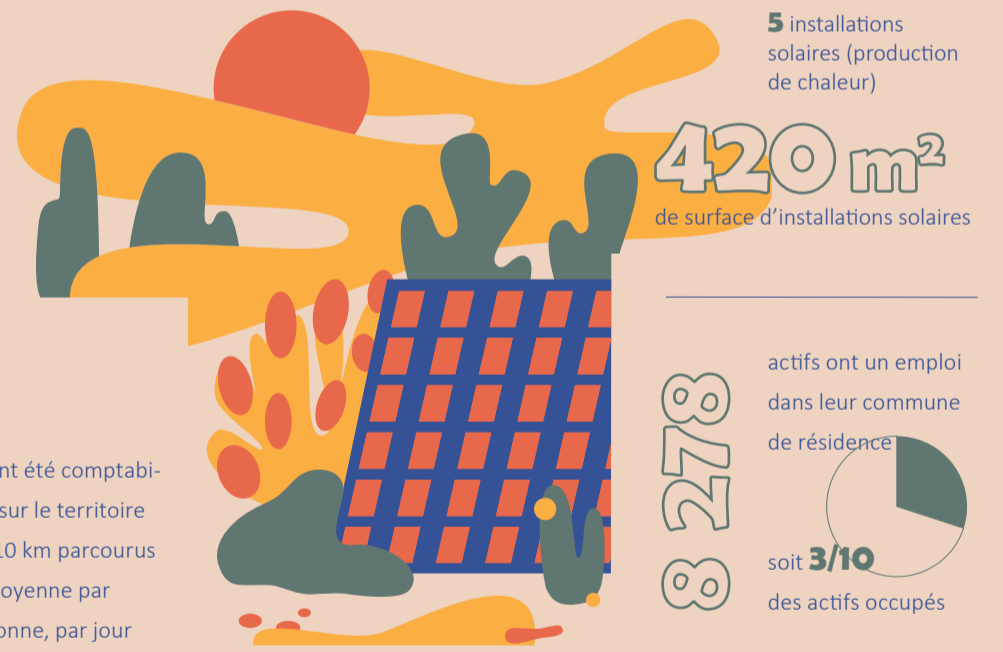
+ 2201% de 2011 à 2020

0

installation hydraulique

1133 installations photovoltaïques (production d'électricité)

5 installations solaires (production de chaleur)



420 m²

de surface d'installations solaires

NOS DÉPLACEMENTS

Parmi les actifs travaillant dans leur commune de résidence, 8% se déplacent à pied (7/10 en voiture)

Parmi les actifs travaillant hors de leur commune de résidence, 3% utilisent les transports en commun (95% la voiture)

65 594

Flux quotidiens

On ont été comptabilisés sur le territoire soit 10 km parcourus en moyenne par personne, par jour

8 278

actifs ont un emploi dans leur commune de résidence

soit 3/10 des actifs occupés

NOTRE ÉCONOMIE & NOS EMPLOIS

2 422

établissements en 2019

4/10 dans le secteur des services

3/10 dans celui du commerce

72

producteurs sont classés « Bio » sur le territoire



22 743

Emplois en 2018

13% des actifs sont sans emploi

3 393

emplois créés entre 2008 et 2018

31 077

actifs (15 ans et +)



3

Tiers-lieux en 2019, dont 2 espaces de coworking

Les Portraits de territoire sont une ressource pédagogique protégée par la licence ouverte.

Cette licence publique vous permet d'utiliser librement les contenus à condition que vous en mentionnez la paternité : audap.org

Flashez le code et accédez au tableau de bord interactif « chiffres clés » de Maremne Adour Côte-Sud.

Il comprend un jeu de données exhaustif et original basé sur les grands thèmes présentés sur ce poster synthétique.

