

**Mode d'Occupation du Sol (MOS)**

Le MOS est un inventaire cartographique de l'occupation du sol d'un territoire. Il distingue les espaces agricoles, naturels, forestiers et urbains (habitat, infrastructures, équipements, activités économiques, etc.).

**75** Communes

**150 188** hectares

**22 100** hectares

d'espaces inventoriés et de préservation de la biodiversité au titre du patrimoine naturel (réseau européen Natura 2000, ZNIEFF de type 1), soit **15 %** du territoire

**1 183** ha de surfaces devenues artificialisées entre 2009 et 2015 soit l'équivalent d'une commune comme **Narrosse**

En 2015 le territoire est composé de :

## À PROPOS

Les Data Portraits ont pour objectif d'offrir aux élus et techniciens des collectivités membres de l'Agence d'Urbanisme Atlantiques & Pyrénées un regard dynamique et décalé de leur territoire. Composés d'une carte sur le Mode d'Occupation du Sol et d'un jeu de données synthétique, les Data Portrait sont mis à disposition à titre de « socle de base » d'observation des territoires.

Une version plus complète de chaque Data Portrait existe en ligne et est accessible depuis deux sites internet. Le premier [www.audap.org](http://www.audap.org) vous propose de télécharger les PDF et vous propose un tableau de bord interactif sur les chiffres clés à retenir pour chaque territoire analysé. Pour aller plus loin et disposer d'un jeu de données et de cartographies plus complet, et utilisant les derniers millésimes, connectez-vous sur le site de l'Observatoire partenarial: [www.observatoire-64.org](http://www.observatoire-64.org)

Les Data Portraits s'appuient sur des données produites par les partenaires locaux de l'Agence d'urbanisme: Ademe, Agence bio, Airdna UMR

TREE UPPA, AREC, DVF3, Enedis, IGN, INSEE, MNHN, /DREAL, Pigma, Région Nouvelle-Aquitaine, Délégation du numérique.

Les Data Portraits sont une ressource protégée par la licence ouverte. Cette licence publique vous permet d'utiliser librement les contenus à condition que vous en mentionnez la paternité:

**audap.org**

Flashez le code pour accéder à la page dédiée aux Data Portraits.



Edition 2021

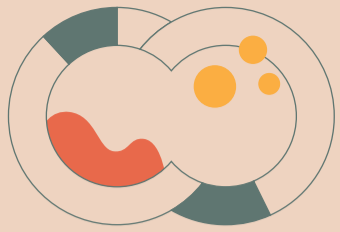


# DATA PORTRAIT

## Adour Landes Océanes







# DATA PORTRAIT

Adour Landes Océanes - Édition 2021



S'appuyant sur cinq thématiques, cette sélection d'indicateurs permet de dresser une photographie originale, orientée transition environnementale, en un instant T sur les dynamiques en cours sur le territoire. Pour accéder à l'exhaustivité des données, l'AUDAP propose un tableau de bord numérique sur son site web.



**50%**

de la population vit sur **15%** du territoire habité.

**+1 982**

de 2008 à 2018 habitants par an

en 2018

**163 066** personnes habitaient le territoire et y résident encore

**8 387** y sont entrés

**6 415** en sont sortis

**+ 2 050**

solde migratoire moyen par an

**- 69**

solde naturel moyen par an

## NOTRE DÉMOGRAPHIE

**173 687**  
**habitants**  
**résident sur**  
**le territoire**  
**en 2018**

## NOS LOGEMENTS

**+ 13 625**

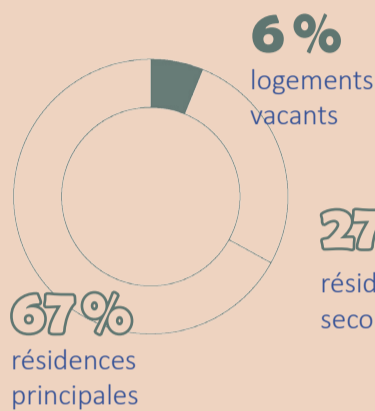
résidences principales

produites entre 2008 et 2018

**17 885**

logements construits

entre 2008 et 2018 soit **15%** du parc



**67%** résidences principales

**27%** résidences secondaires

**6%** logements vacants

**269 600 €**

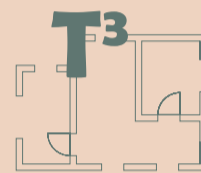
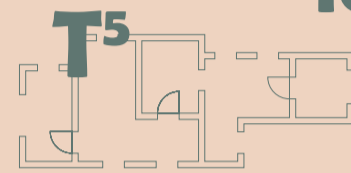
prix médian sur la période 2016-2019

**+19 600€** / à 2012-2015

**2 523 € / m<sup>2</sup>**

prix médian sur la période 2016-2019

**+23 €** / à 2012-2015



**+ 826 %**

locations de courte durée entre 2016 et 2020

**10 514**

locations de courte durée en 2020



**7**

**résidences principales sur 100**

utilisent le bois comme chauffage principal

### Le parc social est moins énergivore que le parc privé

Logements «énergivore» classés EFG par le DPE

Logements sociaux classés EFG



**30%**



**5%**

Évolution de la puissance photovoltaïque installée (MWh)

**2011**

8 503

**2020**

65 387

**5%**

Taux de couverture des consommations électriques par la production photovoltaïque

**129 271 mwh**

Production électrique générée par les énergies renouvelables en 2020

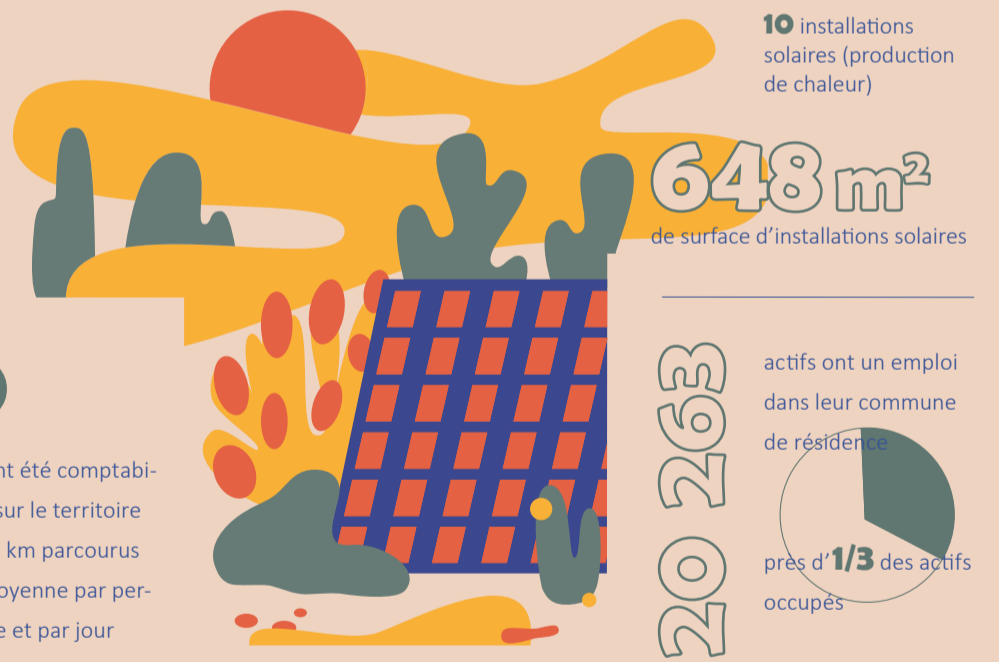
**+ 1 414 %** de 2011 à 2020

**1**

installation hydraulique

**2108** installations photovoltaïques (production électrique)

**10** installations solaires (production de chaleur)



**648 m<sup>2</sup>** de surface d'installations solaires

## NOS DÉPLACEMENTS



Parmi les actifs travaillant dans leur commune de résidence, **10%** se déplacent à pied (7/10 en voiture)

Parmi les actifs travaillant hors de leur commune de résidence, **2%** utilisent les transports en commun (95% la voiture)

**164 150**

Flux quotidiens



On ont été comptabilisés sur le territoire soit 8 km parcourus en moyenne par personne et par jour

**20 263**

actifs ont un emploi dans leur commune de résidence

près d'**1/3** des actifs occupés

## NOTRE ÉCONOMIE & NOS EMPLOIS

**5 380**

établissements en 2019

**4/10** dans le secteur des services

**1/4** dans celui du commerce

**183**

producteurs sont classés « Bio » sur le territoire



**62 576**

Emplois en 2018

**13%** des actifs sont sans emploi

**4 382**

emplois créés entre 2008 et 2018

**79 356**

actifs (15 ans et +)



Tiers-lieux en 2019, dont 5 sont des espaces de coworking

Les Data Portraits sont une ressource pédagogique protégée par la licence ouverte.

Cette licence publique vous permet d'utiliser librement les contenus à condition que vous en mentionniez la paternité : [audap.org](http://audap.org)

Flashez le code et accédez au tableau de bord interactif « chiffres clés » du Pôle d'Équilibre Territorial et Rural Adour Landes Océanes.

Il comprend un jeu de données exhaustif basé sur les grands thèmes présentés sur ce poster synthétique.

