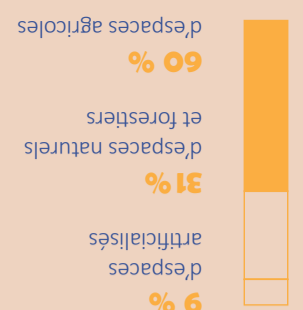


- Zones urbanisées
- Zones industrielles ou commerciales et réseaux de communication
- Mines, décharges, carrières
- Espaces verts artificialisés non agricoles
- Milieux à végétation arbustive et/ou herbacée
- Espaces ouverts sans ou avec peu de végétation
- Forêts
- Cultures permanentes
- Prairies
- Terres arables
- Zones agricoles hétérogènes
- Zones humides intérieures
- Zones humides maritimes
- Eaux maritimes
- Eaux continentales



composé de :
En 2015 le territoire est

rom.
commune comme **Cuque-**
2015 soit l'équivalent d'une

de surfaces devenues ar-
tificialisées entre 2009 et
376 ha

d'espaces inventoriés et de
préservation de la biodiversité
au titre du patrimoine
naturel (réseau européen
de Natura 2000, ZNIEFF de
type I), soit **8%** du terri-
toire.

5 600 hectares

73 400 hectares

61 Communes

Le MOS est un inventaire
cartographique de l'occu-
paton du sol d'un territoire.
Il distingue les espaces agri-
coles, naturels, forestiers et
urbains (habitat, infrastruc-
tures, équipements, activi-
tés économiques, etc.).

**Mode d'Occupation
du Sol (MOS)**

À PROPOS

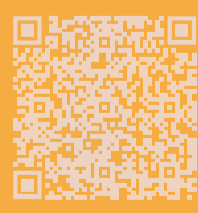
Les Data Portraits ont pour objectif d'offrir aux élus et techniciens des collectivités membres de l'Agence d'Urbanisme Atlantiques & Pyrénées un regard dynamique et décalé de leur territoire. Composés d'une carte sur le Mode d'Occupation du Sol et d'un jeu de données synthétique, les Data Portrait sont mis à disposition à titre de « socle de base » d'observation des territoires.

bio, Airdna UMR TREE UPPA, AREC, DVF3, Enedis, IGN, INSEE, MNHN, DREAL, Pigma, Région Nouvelle-Aquitaine, Délégation du numérique.

Les Data Portraits sont une ressource protégée par la licence ouverte. Cette licence publique vous permet d'utiliser librement les contenus à condition que vous en mentionnez la paternité :

audap.org

Flashez le code pour accéder à la page dédiée aux Data Portraits.



Une version plus complète de chaque Data Portrait existe en ligne et est accessible depuis deux sites internet. Le premier www.audap.org vous propose de télécharger les PDF et vous propose un tableau de bord interactif sur les chiffres clés à retenir pour chaque territoire analysé. Pour aller plus loin et disposer d'un jeu de données et de cartographies plus complet, et utilisant les derniers millésimes, connectez-vous sur le site de l'Observatoire partenarial: www.observatoire-64.org

Les Data Portraits s'appuient sur des données produites par des organismes nationaux et des partenaires locaux de l'Agence d'urbanisme: Ademe, Agence

Edition 2021



DATA PORTRAIT

Communauté de communes de Lacq-Orthez





DATA PORTRAIT

Lacq-Orthez - Édition 2021



S'appuyant sur cinq thématiques, cette sélection d'indicateurs permet de dresser une photographie originale, orientée transition environnementale, en un instant T sur les dynamiques en cours sur le territoire. Pour accéder à l'exhaustivité des données, l'AUDAP propose un tableau de bord numérique sur son site web.



50% de la population vit sur

17% du territoire habité

+97 de 2008 à 2018 habitants par an

en 2018

50 292 personnes habitaient le territoire et y résident encore

2 363 y sont entrés

2 183 en sont sortis

+ 94

solde migratoire moyen par an

+ 3

solde naturel moyen par an

NOTRE DÉMOGRAPHIE

53 184

habitants résident sur le territoire en 2018

NOS LOGEMENTS

+ 1 985

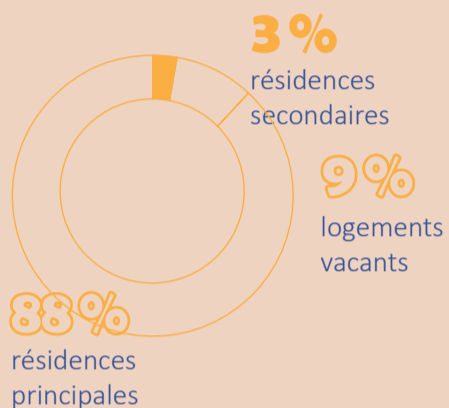
résidences principales

produites entre 2008 et 2018

2 956

logements construits

entre 2008 et 2018 soit **11%** du parc



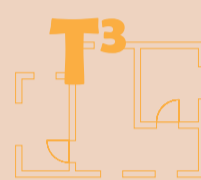
160 000 €

prix médian sur la période 2016-2019

-3 800 € / à 2012-2015

1 429 € / m²

+188 € / à 2012-2015



+181%

locations de courte durée entre 2016 et 2020

264

locations de courte durée en 2020



21 résidences principales sur 100

utilisent le bois comme chauffage principal

Le parc social est moins énérgivore que la parc privé

Logements classés EFG par le Diagnostic de Performance Energétique (DPE)

Logements sociaux classés EFG par le DPE



34% ont recours au gaz de ville ou de réseau, **32%** à l'électricité

43% des surfaces solaires sont utilisées par le secteur agricole

Évolution de la puissance photovoltaïque installée (MWh)

2011

3 639

2020

24 584

8%

Taux de couverture des consommations électriques par la production photovoltaïque

77 943 MWh

Production électrique générée par les énergies renouvelables en 2020

+52% de 2011 à 2020

6

installations hydrauliques

905 installations photovoltaïques (production d'électricité)

2 installations solaires (production de chaleur)



NOS DÉPLACEMENTS

Parmi les actifs travaillant dans leur commune de résidence, **13%** se déplacent à pied (7/10 en voiture)

Parmi les actifs travaillant hors de leur commune de résidence, **2%** utilisent les transports en commun (96% la voiture)

55 895

Flux quotidiens

ont été comptabilisés sur le territoire soit 10 km parcourus en moyenne par personne et par jour

NOTRE ÉCONOMIE & NOS EMPLOIS

1 310

établissements en 2019

4/10 dans le secteur des services

2/10 dans celui du commerce

71

producteurs sont classés « Bio » sur le territoire



20 345

Emplois en 2018

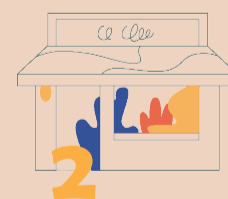
12% des actifs sont sans emploi

-1 107

emplois entre 2008 et 2018

23 941

actifs (15 ans et +)



2 Tiers-lieux en 2019

Les Data Portraits sont une ressource pédagogique protégée par la licence ouverte.

Cette licence publique vous permet d'utiliser librement les contenus à condition que vous en mentionnez la paternité : audap.org

Flashez le code et accédez au tableau de bord interactif « chiffres clés » de Lacq-Orthez.

Il comprend un jeu de données exhaustif basé sur les grands thèmes présentés sur ce poster synthétique.

