

Mode d'Occupation du Sol (MOS)

Le MOS est un inventaire cartographique de l'occupation du sol d'un territoire. Il distingue les espaces agricoles, naturels, forêts et urbains (habitat, infrastructures, équipements, activités économiques, etc.).

20 Communes

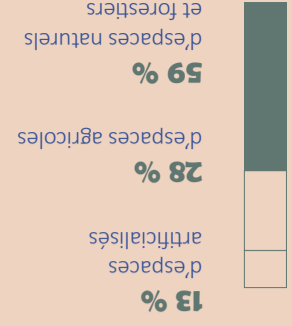
34 538 hectares

6 300 hectares

d'espaces inventoriés et de préservation de la biodiversité au titre du patrimoine naturel (réseau européen Natura 2000, ZNIEFF de type 1), soit **18%** du territoire.

234 ha

de surfaces devenues artificialisées entre 2009 et 2015 soit l'équivalent d'une commune comme **Seyresse**. En 2015 le territoire est composé de :



Edition 2021



DATA PORTRAIT

Agglomération du Grand Dax

À PROPOS

Les Data Portraits ont pour objectif d'offrir aux élus et techniciens des collectivités membres de l'Agence d'Urbanisme Atlantiques & Pyrénées un regard dynamique et décalé de leur territoire. Composés d'une carte sur le Mode d'Occupation du Sol et d'un jeu de données synthétique, les Data Portrait sont mis à disposition à titre de « socle de base » d'observation des territoires.

Une version plus complète de chaque Data Portrait existe en ligne et est accessible depuis deux sites internet. Le premier www.audap.org vous propose de télécharger les PDF et vous propose un tableau de bord interactif sur les chiffres clés à retenir pour chaque territoire analysé. Pour aller plus loin et disposer d'un jeu de données et de cartographies plus complet, et utilisant les derniers millésimes, connectez-vous sur le site de l'Observatoire partenarial: www.observatoire-64.org

Les Data Portraits s'appuient sur des données produites par des organismes nationaux et des partenaires locaux de l'Agence d'urbanisme: Ademe, Agence

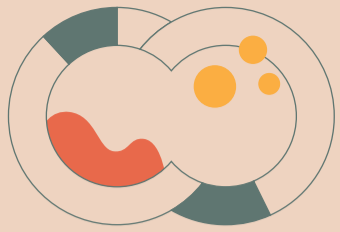
bio, Airdna UMR TREE UPPA, AREC, DVF3, Enedis, IGN, INSEE, MNHN, / DREAL, Pigma, Région Nouvelle-Aquitaine, Délégation du numérique.

Les Data Portraits sont une ressource protégée par la licence ouverte. Cette licence publique vous permet d'utiliser librement les contenus à condition que vous en mentionnez la paternité:

audap.org

Flashez le code pour accéder à la page dédiée aux Data Portraits.





DATA PORTRAIT

Grand Dax - Édition 2021



S'appuyant sur cinq thématiques, cette sélection d'indicateurs permet de dresser une photographie originale, orientée transition environnementale, en un instant T sur les dynamiques en cours sur le territoire. Pour accéder à l'exhaustivité des données, l'AUDAP propose un tableau de bord numérique sur son site web.



50% de la population vit sur

15% du territoire habité

+ 258 de 2008 à 2018 habitants par an

en 2018

51246 personnes habitaient le territoire et y résident encore

3514 y sont entrés

2836 en sont sortis

+ 378

solde migratoire moyen par an

- 119

solde naturel moyen par an

NOTRE DÉMOGRAPHIE

55 332 habitants résident sur le territoire en 2018

NOS LOGEMENTS

+ 2745

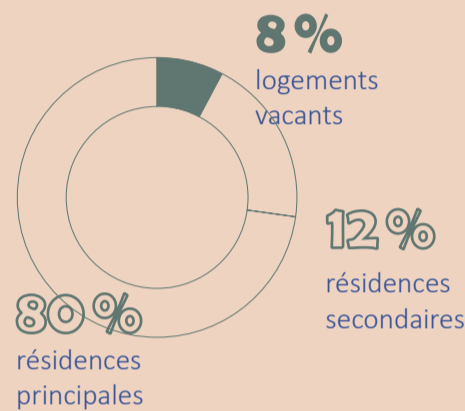
résidences principales

produites entre 2008 et 2018

3817

logements construits

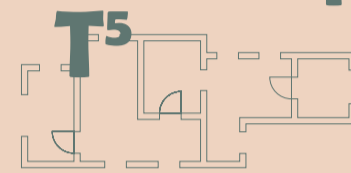
entre 2008 et 2018 soit 11% du parc



215 000 €

sur la période 2016-2019

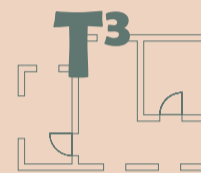
+10 000 € / à 2012-2015



1839 € / m²

sur la période 2016-2019

-51 € / à 2012-2015



+ 168%

locations de courte durée entre 2016 et 2020

638

locations de courte durée en 2020



4

résidences principales sur 100

utilisent le bois comme chauffage principal

Le parc social est moins économe que le parc privé

Logements classés EFG par le Diagnostic de Performance Énergétique (DPE)

Logements sociaux classés EFG par le DPE



34% ont recours au gaz de ville ou de réseau, 47% à l'électricité

100% des surfaces solaires sont utilisées par le secteur tertiaire

Évolution de la puissance photovoltaïque installée (MWh)

2011 2936

2020 10 413

3%

Taux de couverture des consommations électriques par la production photovoltaïque

10 413 MWh

Production électrique générée par les énergies renouvelables en 2020

+ 255% de 2011 à 2020

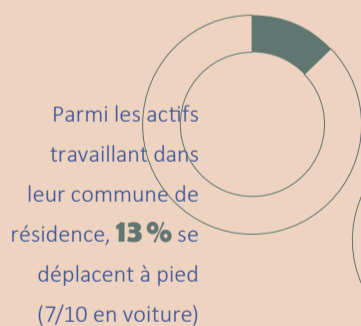
0 installation hydraulique

863 installations photovoltaïques (production d'électricité)

3 installations solaires (production de chaleur)



NOS DÉPLACEMENTS



Parmi les actifs travaillant hors de leur commune de résidence, 3% utilisent les transports en commun (94% la voiture)

62 577

Flux quotidiens



On ont été comptabilisés sur le territoire soit 9 km parcourus en moyenne par personne, par jour

NOTRE ÉCONOMIE & NOS EMPLOIS

1969

établissements en 2019

5/10 dans le secteur des services

3/10 dans celui du commerce

26

producteurs sont classés « Bio » sur le territoire



25 291

Emplois en 2018

15% des actifs sont sans emploi

341

emplois créés entre 2008 et 2018

24 583

actifs (15 ans et +)



3

Tiers-lieux en 2019, dont 2 espaces de coworking

Les Portraits de territoire sont une ressource pédagogique protégée par la licence ouverte.

Cette licence publique vous permet d'utiliser librement les contenus à condition que vous en mentionniez la paternité : audap.org

Flashez le code et accédez au tableau de bord interactif « chiffres clés » du Grand Dax.

Il comprend un jeu de données exhaustif et original basé sur les grands thèmes présentés sur ce poster synthétique.

