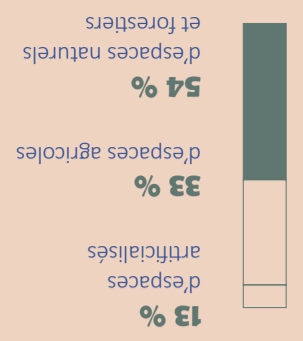


- Zones humides intérieures, zones humides maritimes, eaux continentales
- Eaux maritimes, eaux continentales
- Forêts
- Millieux à végétation arbustive / ou herbacée
- Espaces verts sans ou avec peu de végétation
- Espaces verts artificiels
- Espaces verts permanents
- Prairies / Terres arables
- Cultures permanentes non agricoles
- Zones urbanisées / Zones industrielles ou commerciales et réseaux de communication / Mines, décharges, carrières
- Zones agricoles hétérogènes



En 2015 le territoire est composé de :

de surfaces devenues artificialisées entre 2009 et 2015 soit l'équivalent d'une commune comme **Narosse**

1183 ha

d'espaces inventoriés et de préservation de la biodiversité au titre du patrimoine naturel (réseau européen Natura 2000, ZNIEFF de type 1), soit **15 %** du territoire

22100 hectares

150188 hectares

75 Communes

Le MOS est un inventaire cartographique de l'occupation du sol d'un territoire. Il distingue les espaces agricoles, naturels, forestiers et urbains (habitat, infrastructures, équipements, activités économiques, etc.).

Mode d'Occupation du Sol (MOS)

À PROPOS

Les Data Portraits ont pour objectif d'offrir aux élus et techniciens des collectivités membres de l'Agence d'Urbanisme Atlantiques & Pyrénées un regard dynamique et décalé de leur territoire. Composés d'une carte sur le Mode d'Occupation du Sol et d'un jeu de données synthétique, les Data Portrait sont mis à disposition à titre de « socle de base » d'observation des territoires.

Une version plus complète de chaque Data Portrait existe en ligne et est accessible depuis deux sites internet. Le premier www.audap.org vous propose de télécharger les PDF et vous propose un tableau de bord interactif sur les chiffres clés à retenir pour chaque territoire analysé. Pour aller plus loin et disposer d'un jeu de données et de cartographies plus complet, et utilisant les derniers millésimes, connectez-vous sur le site de l'Observatoire partenarial: www.observatoire-64.org

Les Data Portraits s'appuient sur des données produites par des organismes nationaux et des partenaires locaux de l'Agence d'urbanisme : Ademe, Agence

bio, Airdna UMR TREE UPPA, AREC, DVF3, Enedis, IGN, INSEE, MNHN, / DREAL, Pigma, Région Nouvelle-Aquitaine, Délégation du numérique.

Les Data Portraits sont une ressource protégée par la licence ouverte. Cette licence publique vous permet d'utiliser librement les contenus à condition que vous en mentionniez la paternité :

audap.org

Flashez le code pour accéder à la page dédiée aux Data Portraits.



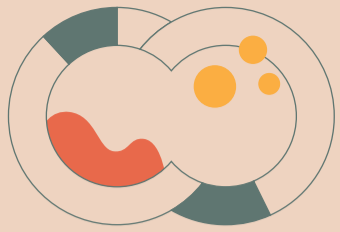
Edition 2021



DATA PORTRAIT

Adour Landes Océanes





DATA PORTRAIT

Adour Landes Océanes - Édition 2021



S'appuyant sur cinq thématiques, cette sélection d'indicateurs permet de dresser une photographie originale, orientée transition environnementale, en un instant T sur les dynamiques en cours sur le territoire. Pour accéder à l'exhaustivité des données, l'AUDAP propose un tableau de bord numérique sur son site web.



50% de la population vit sur

15% du territoire habité

+1 982 de 2008 à 2018 habitants par an

en 2018

163 066 personnes habitaient le territoire et y résident encore

8 387 y sont entrés

6 415 en sont sortis

+ 2 050

solde migratoire moyen par an

- 69

solde naturel moyen par an

NOTRE DÉMOGRAPHIE

173 687 habitants résident sur le territoire en 2018

NOS LOGEMENTS

+ 13 625

résidences principales

produites entre 2008 et 2018

17 885

logements construits

entre 2008 et 2018 soit 15% du parc



6% logements vacants

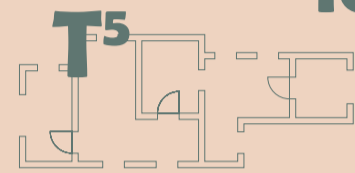
67% résidences principales

27% résidences secondaires

269 600 €

prix médian sur la période 2016-2019

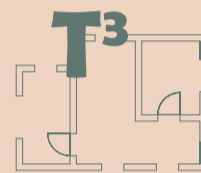
+19 600€ / à 2012-2015



2 523 € / m²

prix médian sur la période 2016-2019

+23€ / à 2012-2015



+ 826%

locations de courte durée entre 2016 et 2020

10 514

locations de courte durée en 2020

NOS CONSOMMATIONS & PRODUCTIONS

Le parc social est moins énergivore que le parc privé

Logements classés EFG par le Diagnostic de Performance Énergétique (DPE)

Logements sociaux classés EFG par le DPE



Évolution de la puissance photovoltaïque installée (MWh)

2011

10 931

2020

69 712

6%

Taux de couverture des consommations électriques par la production photovoltaïque

133 596 MWh

Production électrique générée par les énergies renouvelables en 2020

+876% de 2011 à 2020

1

installation hydraulique

3 127 installations photovoltaïques (production électrique)

10 installations solaires (production de chaleur)

7

résidences principales sur 100

utilisent le bois comme chauffage principal

24% ont recours au gaz de ville ou de réseau, 48% à l'électricité

100% des surfaces solaires sont utilisées par le secteur tertiaire



648 m²

de surface d'installations solaires

NOS DÉPLACEMENTS

Parmi les actifs travaillant dans leur commune de résidence, 10% se déplacent à pied (7/10 en voiture)

Parmi les actifs travaillant hors de leur commune de résidence, 2% utilisent les transports en commun (95% la voiture)

164 150

Flux quotidiens

On ont été comptabilisés sur le territoire soit 8 km parcourus en moyenne par personne et par jour

20 263

actifs ont un emploi dans leur commune de résidence

près d'1/3 des actifs occupés

NOTRE ÉCONOMIE & NOS EMPLOIS

5 380

établissements en 2019

4/10 dans le secteur des services

1/4 dans celui du commerce

183

producteurs sont classés « Bio » sur le territoire



62 576

Emplois en 2018

13% des actifs sont sans emploi

4 382

emplois créés entre 2008 et 2018

79 356

actifs (15 ans et +)



Tiers-lieux en 2019, dont 5 sont des espaces de coworking

Les Data Portraits sont une ressource pédagogique protégée par la licence ouverte.

Cette licence publique vous permet d'utiliser librement les contenus à condition que vous en mentionniez la paternité : audap.org

Flashez le code et accédez au tableau de bord interactif « chiffres clés » du Pôle d'Équilibre Territorial et Rural Adour Landes Océanes.

Il comprend un jeu de données exhaustif basé sur les grands thèmes présentés sur ce poster synthétique.

