

LE REVENU DE SOLIDARITÉ ACTIVE

Entré en vigueur le 1^{er} juin 2009, le Revenu de Solidarité Active (RSA) garantit à ses bénéficiaires un revenu minimum. Le bénéficiaire reçoit également un accompagnement social et professionnel destiné à faciliter son insertion dans l'emploi. Au 31 décembre 2018, 14 337 foyers ont perçu le RSA dans les Pyrénées-Atlantiques et le Seignanx. Avec les conjoints, les enfants et autres personnes à charge des allocataires, 26 734 personnes sont couvertes par ce dispositif sur le territoire. 20 % des bénéficiaires du RSA ont un emploi salarié.

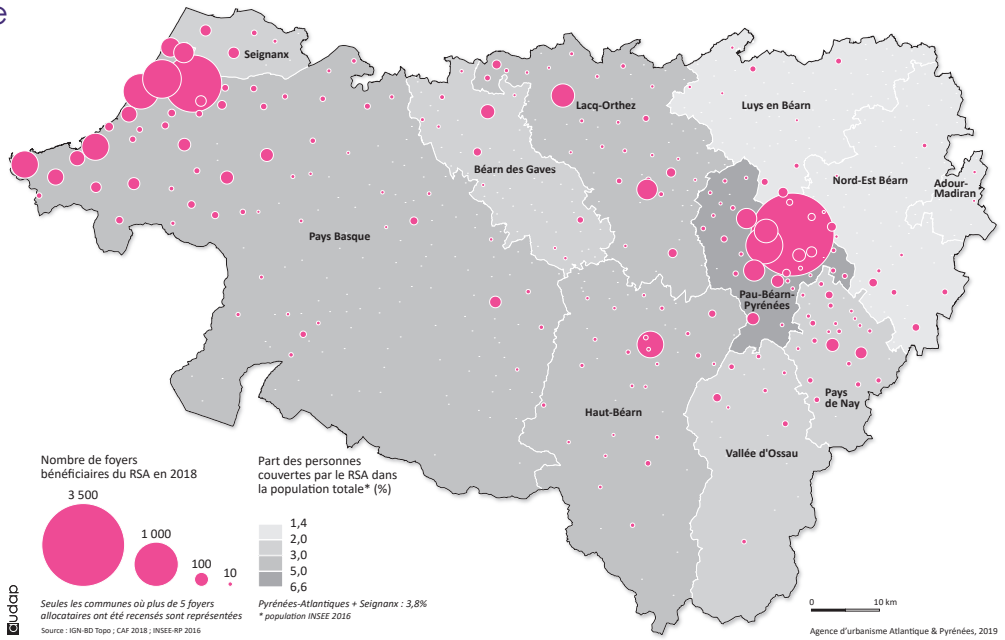
Un nombre croissant de personnes couvertes par le RSA



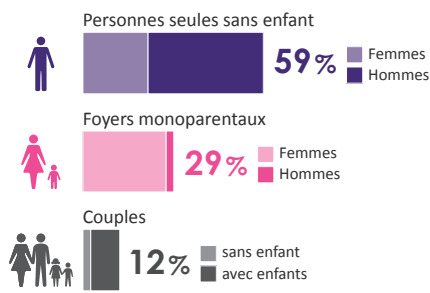
C'est la progression du nombre de foyers allocataires du RSA entre 2009 et 2018 dans les Pyrénées-Atlantiques et le Seignanx. Cela représente 14 337 foyers allocataires.



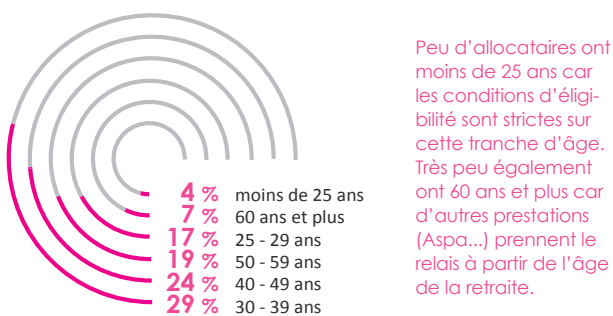
C'est la part de la population couverte par le RSA dans la population du territoire au 31 décembre 2018. Le nombre de personnes couvertes est passé de 17 384 en 2009 à 26 734 au 31 décembre 2018.



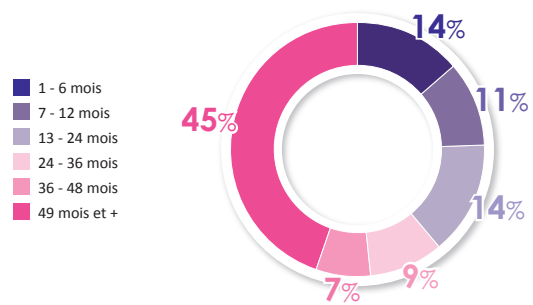
Les allocataires sont en majorité des personnes isolées sans enfant



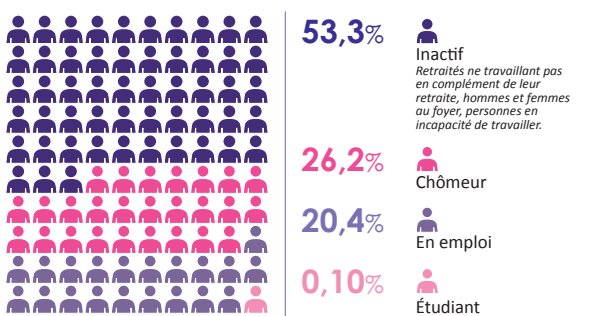
1 bénéficiaire sur 2 a moins de 40 ans



Plus de la moitié des bénéficiaires touchent le RSA depuis au moins 3 ans



Près d'1 allocataire sur 5 travaille



LE RSA - LE TABLEAU RÉCAP'

	Nombre de foyers bénéficiaires du RSA 2018 / 2009	Nombre de personnes couvertes 2018	Nombre de personnes seules sans enfant 2018	Nombre de foyers mono-parentaux 2018	Nombre de foyers bénéficiaires de la Prime d'Activité (PA) 2018	Nombre de foyers bénéficiaires de la PA et du RSA 2018
Pays Basque	5 653 4 009	9 630	3 553	5 114	14 661	1 562
Pau Béarn Pyrénées	5 450 3 467	10 662	3 077	4 727	9 322	1 218
Lacq-Orthez	878 555	1 891	435	724	2 037	242
Haut-Béarn	620 332	1 207	342	527	1 231	152
Pays de Nay*	412 226	824	216	344	1 015	125
Seignanx	348 192	671	185	308	1 314	91
Nord Est Béarn	306 156	567	179	246	926	86
Béarn des Gaves	274 185	519	149	238	581	69
Luy en Béarn	234 108	493	123	201	812	52
Vallée d'Ossau	136 65	229	86	123	332	39
Adour Madiran*	26 12	41	19	19	65	12
Pyrénées-Atlantiques	13 989 9 115	26 063	8 179	12 263	30 982	3 557
Landes	7 787 5 076	14 922	4 299	2 485	18 388	2 073
Nouvelle-Aquitaine	138 703 88 056	275 111	76 088	42 713	277 346	34 035
France métropolitaine	1 639 549 1 116 743	3 289 048	901 139	516 759	2 838 643	328 262

* Les données des communautés de communes Adour-Madiran et Pays de Nay ne comprennent que celles des Pyrénées-Atlantiques (Hautes-Pyrénées non intégrées).

Sources

- CAF, BCA 2018
- INSEE, RP 2016

Définition et méthode

- Le Revenu de Solidarité Active - RSA - est entré en vigueur en 2009 en France métropolitaine avant d'être généralisé aux DOM en 2011. Il s'est substitué au Revenu minimum d'insertion et à l'allocation de parent isolé. Le RSA est une prestation monétaire soumise à condition de ressources qui complète les ressources initiales du foyer pour qu'elles atteignent le niveau d'un revenu garanti. De 2009 à 2015, le RSA a compté un volet « RSA socle » (minimum social) et un volet « RSA activité » (complément de revenu d'activité). En 2016 ce dernier volet a été supprimé et remplacé par la prime d'activité, le RSA ne comptant plus qu'un seul volet.
- Afin de respecter le secret statistique, toute donnée inférieure à 5 n'est pas mentionnée.

Crédits Pictogrammes :

AUDAP

Creatives Commons :

Publication sous licence libre

CC BY-NC-SA 4.0 FR

Rédaction &

réalisation graphique :

AUDAP

Impression :

AUDAP - mai 2019

--