

LES JEUNES DE 15 - 24 ANS

Au 1^{er} janvier 2015, plus de 73 000 jeunes de 15 - 24 ans résident dans les Pyrénées-Atlantiques et le sud des Landes. Plus de la moitié d'entre eux sont scolarisés. Sur le marché du travail, 45 % des jeunes sont titulaires d'un baccalauréat ou d'un diplôme d'études supérieures. 22 140 jeunes ont un emploi, le territoire en comptait 23 590 en 2009. Même si les catégories ouvriers et employés restent majoritaires, les professions intermédiaires et les cadres supérieurs ont progressé de près d'un point chacun en 5 ans.

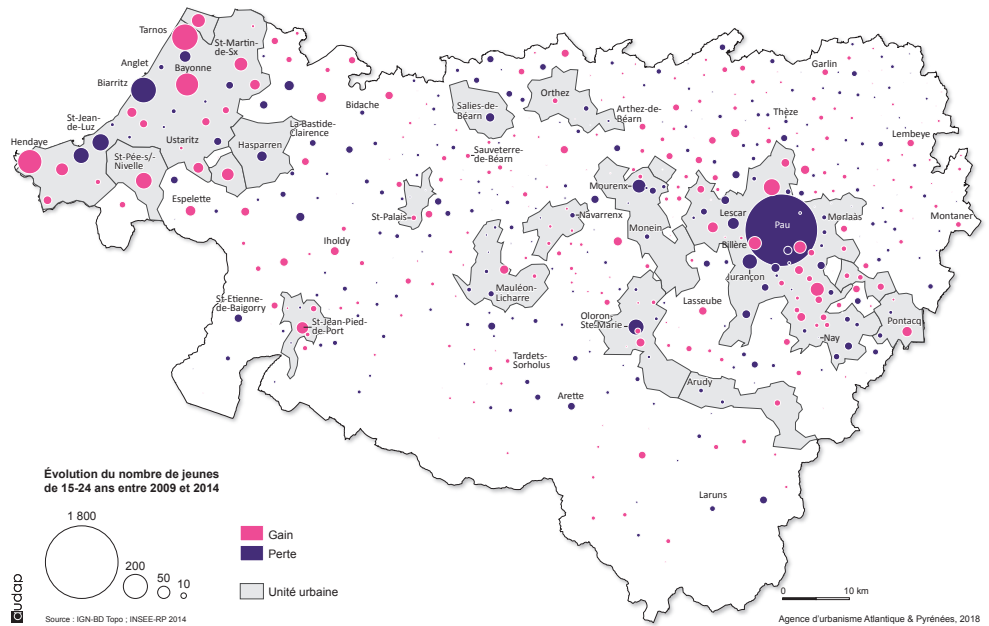
Entre 2009 et 2014
 le territoire a perdu près
 de 1 000 jeunes

73 034

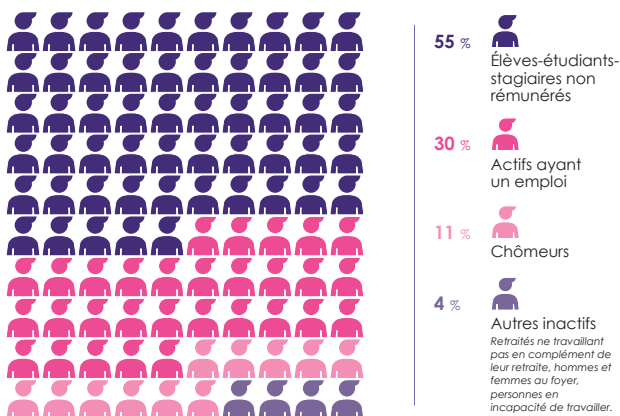
jeunes de 15 à 24 ans vivent sur le département des Pyrénées-Atlantiques et le Pays du Seignanx au 01 janvier 2015. Ils représentent près de 11 % de la population totale.

41 %

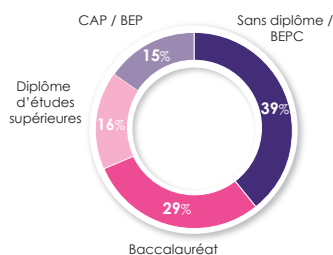
sont des actifs occupés et chômeurs.



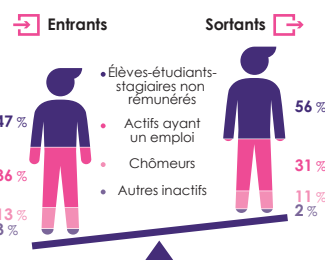
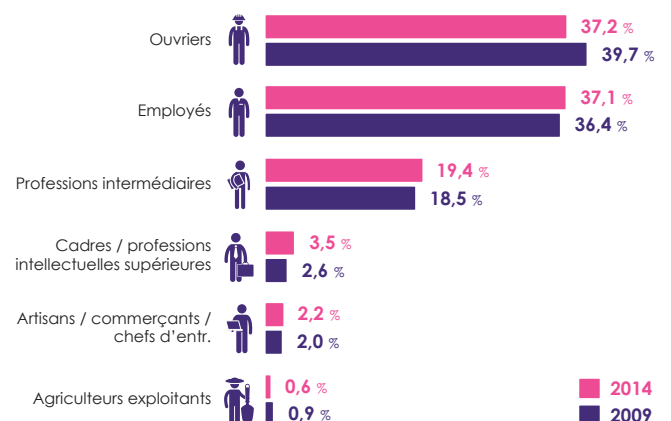
Seulement 1 jeune sur 2 est un élève, étudiant ou stagiaire non rémunéré



39 % des jeunes de 15 - 24 ans sont sans diplôme / BEPC



37 % des actifs sont des employés, moins d'1 % sont des agriculteurs



Entre 2013 et 2014, la balance entre entrants et sortants est déficitaire de plus de 700 jeunes

LES JEUNES DE 15 - 24 ANS, LE TABLEAU RÉCAP'

	Nombre de 15 - 24 ans 2014 / 2009	Part de 15 - 24 ans 2014 / 2009	Taux de crois- sance annuel moyen des 15-24 ans	Taux de crois- sance annuel moyen de la population	Taux d'activité des 15 - 24 ans 2014 / 2009	Taux d'études (élèves, étudiants, stagiaires non rémunérés) 2014 / 2009
Pays Basque	29 837 29 570	9,9 % 10,3 %	0,18 %	0,92 %	42,4 % 42,8 %	53,5 % 53,7 %
Pau Béarn Pyrénées	21 773 23 679	13,4 % 14,4 %	-1,66 %	- 0,24 %	38,1 % 36,4 %	57,7 % 59,2 %
Lacq-Orthez	5 103 5 113	9,6 % 9,7 %	- 0,04 %	0,25 %	43,6 % 42,6 %	51,2 % 52,9 %
Haut-Béarn	2 867 2 882	8,8 % 9,0 %	- 0,10 %	0,89 %	48,4 % 45,0 %	47,9 % 51,3 %
Nord Est Béarn	3 030 2 934	9,0 % 9,1 %	0,65 %	0,23 %	38,3 % 40,0 %	58,2 % 57,2 %
Pays de Nay	2 803 2 706	10,0 % 10,0 %	0,71 %	0,94 %	39,3 % 40,3 %	56,6 % 55,7 %
Seignanx	2 688 2 291	10,3 % 9,4 %	3,25 %	1,09 %	42,7 % 43,5 %	53,6 % 53,1 %
Luy en Béarn	2 573 2 423	9,3 % 9,3 %	1,21 %	1,34 %	36,7 % 37,0 %	60,9 % 61,1 %
Adour Madiran*	2 146 2 162	8,7 % 8,9 %	- 0,15 %	0,25 %	41,3 % 43,5 %	53,8 % 52,6 %
Béarn des Gaves	1 422 1 458	8,0 % 8,3 %	-0,50 %	0,26 %	46,9 % 48,6 %	49,3 % 47,6 %
Vallée d'Ossau	776 823	7,8 % 8,1 %	-1,17 %	-0,51 %	43,5 % 45,5 %	53,4 % 52,3 %
Pyrénées- Atlantiques	70 345 71 715	10,5 % 11,0 %	-0,39 %	0,50 %	40,9 % 40,5 %	54,9 % 55,7 %
Landes	36 672 35 997	9,2 % 9,5 %	0,37 %	1,10%	46,1 % 47,2 %	49,1 % 48,6 %
Nouvelle- Aquitaine	642 634 647 781	10,9 % 11,3 %	-0,16 %	0,60 %	43,0 % 43,8 %	52,6 % 52,2 %
France métropolitaine	7 617 816 7 767 285	11,9 % 12,4 %	- 0,39 %	0,50 %	42,3 % 43,6 %	53,0 % 52,2 %

* EPCI qui comprend des communes présentes dans les Pyrénées-Atlantiques (11) ainsi que dans les Hautes-Pyrénées (61).

Sources

- INSEE - RP 2014
- INSEE - MIGRATIONS RÉSIDENTIELLES 2014

Définitions

- **Unité urbaine** : L'unité urbaine est une commune ou un ensemble de communes qui comporte sur son territoire une zone bâtie d'au moins 2 000 habitants où aucune habitation n'est séparée de la plus proche de plus de 200 mètres. En outre, chaque commune concernée possède plus de la moitié de sa population dans cette zone bâtie.
- **Inactifs** : Les inactifs sont par convention les personnes qui ne sont ni en emploi (BIT) ni au chômage : jeunes de moins de 15 ans, étudiants et retraités ne travaillant pas en complément de leurs études ou de leur retraite, hommes et femmes au foyer, personnes en incapacité de travailler.
- **Migrations résidentielles** : Les fichiers détail « Migrations résidentielles des individus » proposent sur le thème des migrations entre lieux de résidence actuelle et antérieure, un ensemble de variables sur les individus et le ménage auquel ils appartiennent.

Crédits Pictogrammes :

AUDAP, Marie Van den Broeck from
TheNounProject

Creatives Commons :

Publication sous licence libre
CC BY-NC-SA 4.0 FR

Rédaction & réalisation graphique :

AUDAP

Impression :

AUDAP - Mars 2018

--