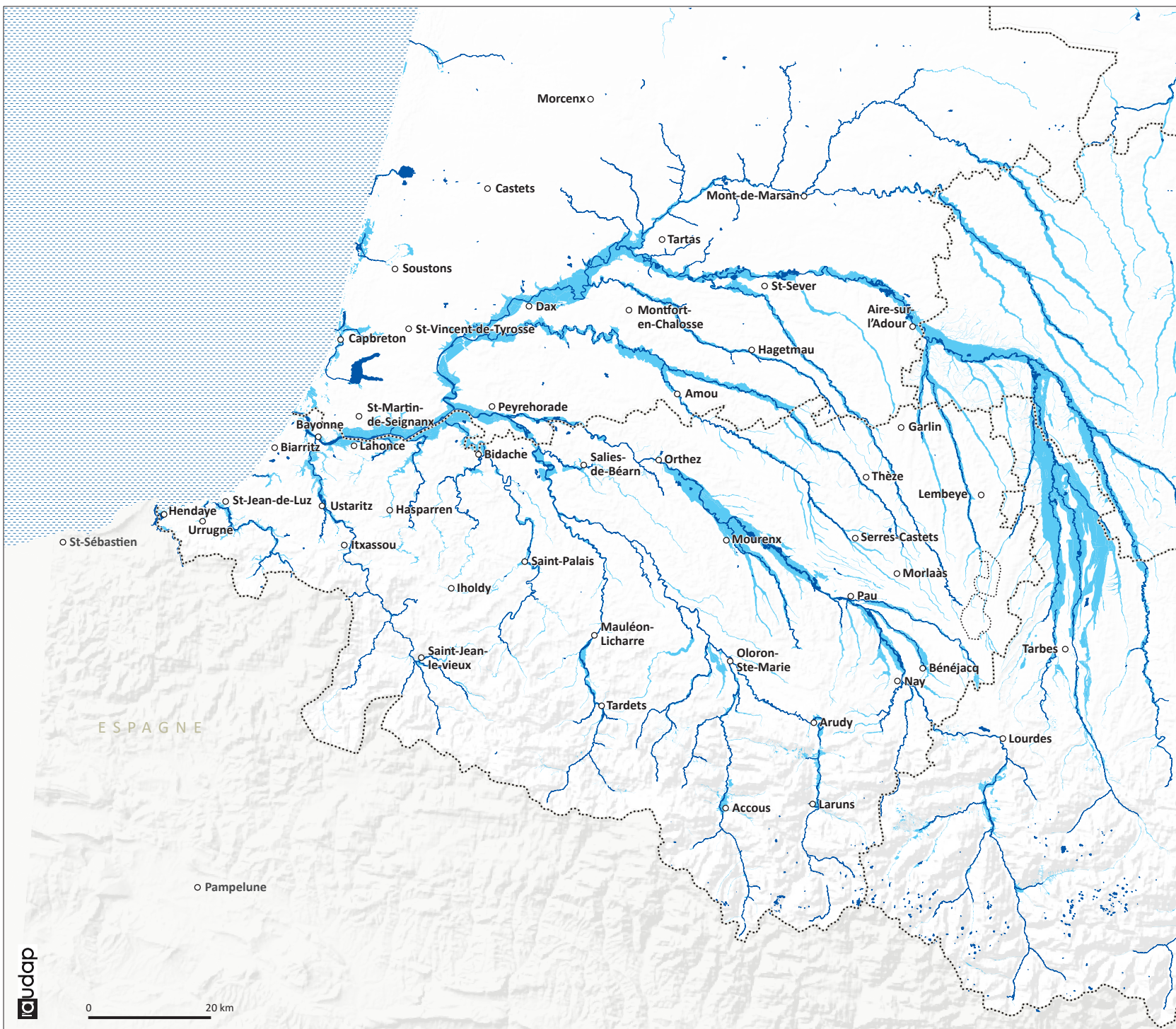


Les zones inondables dans le grand Sud-Aquitain en 2019



87 %
des communes ont une
zone inondable sur leur
territoire, soit 1 233
communes



État écologique

- Réseau hydrographique
- Aléa inondation (submersion, PPR, TRI, AZI, CIZI)

Source : IGN-BD Topo, Admin Express, BD Topage ; AZI ; CIZI ; TRI ; PPRI ; Submersion Geolittoral ; INSEE-FiloSoFi 2019

La méthode employée pour obtenir l'aléa inondation ou submersion marine consiste en une compilation des différentes données disponibles. Nous avons agrégé les plans de prévention des risques inondation (PPRI), les atlas de zones inondables (AZI), les territoires à risque important d'inondation (TRI), les Cartographies Informatives des Zones Inondables (CIZI) et l'aléa submersion marine. Nous écartons les secteurs des PPR multirisques pour lesquels il est impossible d'identifier le type d'aléa.